

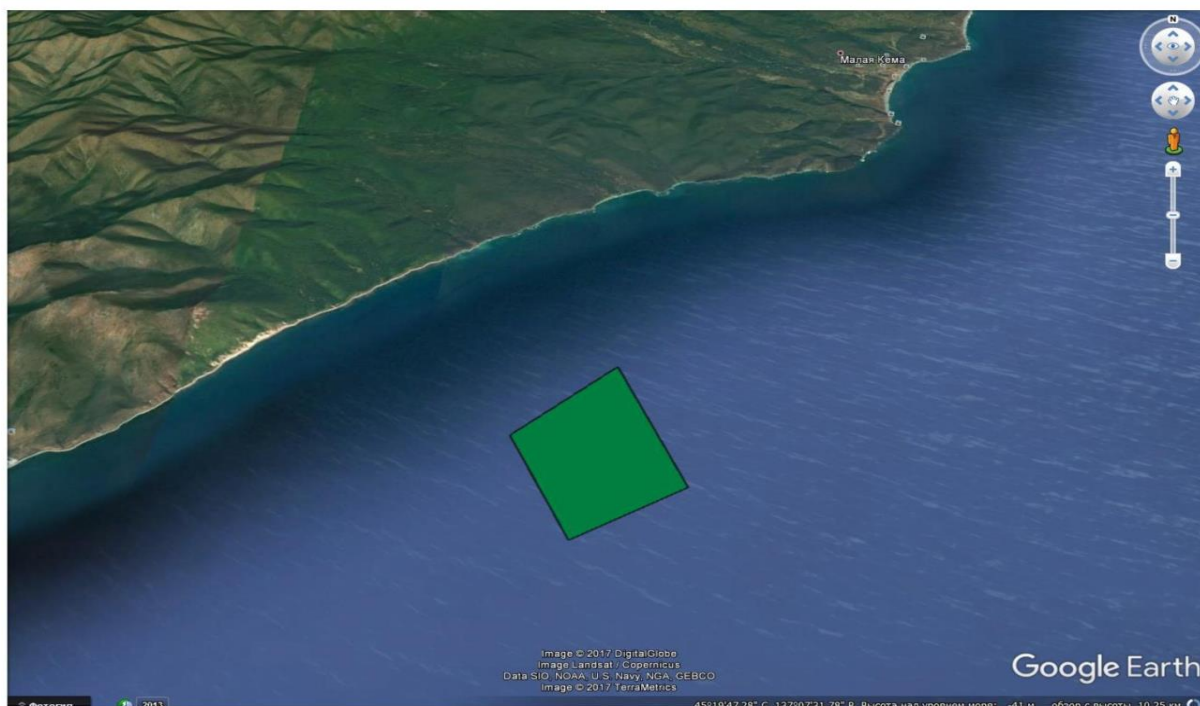
Номер лота	1
Правовой акт, которым определены границы рыбоводного участка	Приказ Приморского ТУ Росрыболовства от 05.07.2017 № 215-П
Номер РВУ по правовому акту	1
Муниципальное образование, на территории которого находится или к территории которого прилегает РВУ	Не прилегает к территории муниципальных образований Приморского края
Местонахождение РВУ	Японское море, северо-западный берег, южнее б. Малая Кема
Географические координаты точек границ рыбоводного участка	1. N45°16,7434' - E137°01,0470' 2. N45°15,8925' - E137°01,6752' 3. N45°16,3216' - E137°02,7361' 4. N45°17,2524' - E137°02,1593'
Система координат, в которой определены границы РВУ	WGS-84
Описание границ РВУ	Границы определены последовательным соединением точек границ РВУ прямыми линиями
Площадь РВУ, га	303,00
Начальная цена лота, рублей	116 715,60
Размер задатка, рублей	46 686,24
Шаг аукциона, рублей	5 835,78
Минимальный ежегодный объем изъятия объектов аквакультуры, тонн (пастбищная аквакультура)	303,000
Минимальный ежегодный объем изъятия объектов аквакультуры, тонн (индустриальная аквакультура)	371,175
Период выращивания, не более, лет (пастбищная аквакультура)	6
Период выращивания, не более, лет (индустриальная аквакультура)	4
Вид водопользования	совместное
Срок договора, лет	25



Номер лота	2
Правовой акт, которым определены границы рыбоводного участка	Приказ Приморского ТУ Росрыболовства от 05.07.2017 № 215-П
Номер РВУ по правовому акту	2
Муниципальное образование, на территории которого находится или к территории которого прилегает РВУ	Не прилегает к территории муниципальных образований Приморского края
Местонахождение РВУ	Японское море, северо-западный берег, южнее б. Малая Кема
Географические координаты точек границ рыбоводного участка	1. N45°17,4759' - E137°02,7541' 2. N45°16,6434' - E137°03,2897' 3. N45°16,9924' - E137°04,2218' 4. N45°17,8358' - E137°03,6605'
Система координат, в которой определены границы РВУ	WGS-84
Описание границ РВУ	Границы определены последовательным соединением точек границ РВУ прямыми линиями
Площадь РВУ, га	234,00
Начальная цена лота, рублей	90 136,80
Размер задатка, рублей	36 054,72
Шаг аукциона, рублей	4 506,84
Минимальный ежегодный объем изъятия объектов аквакультуры, тонн (пастбищная аквакультура)	234,000
Минимальный ежегодный объем изъятия объектов аквакультуры, тонн (индустриальная аквакультура)	286,65
Период выращивания, не более, лет (пастбищная аквакультура)	6
Период выращивания, не более, лет (индустриальная аквакультура)	4
Вид водопользования	совместное
Срок договора, лет	25



Номер лота	3
Правовой акт, которым определены границы рыбоводного участка	Приказ Приморского ТУ Росрыболовства от 05.07.2017 № 215-П
Номер РВУ по правовому акту	3
Муниципальное образование, на территории которого находится или к территории которого прилегает РВУ	Не прилегает к территории муниципальных образований Приморского края
Местонахождение РВУ	Японское море, северо-западный берег, южнее б. Малая Кема
Географические координаты точек границ рыбоводного участка	1. N45°18,6625' - E137°04,1008' 2. N45°17,6740' - E137°04,7188' 3. N45°18,1465' - E137°05,8209' 4. N45°19,4328' - E137°05,1720'
Система координат, в которой определены границы РВУ	WGS-84
Описание границ РВУ	Границы определены последовательным соединением точек границ РВУ прямыми линиями
Площадь РВУ, га	394,00
Начальная цена лота, рублей	151 768,80
Размер задатка, рублей	60 707,52
Шаг аукциона, рублей	7 588,44
Минимальный ежегодный объем изъятия объектов аквакультуры, тонн (пастбищная аквакультура)	394,000
Минимальный ежегодный объем изъятия объектов аквакультуры, тонн (индустриальная аквакультура)	482,65
Период выращивания, не более, лет (пастбищная аквакультура)	6
Период выращивания, не более, лет (индустриальная аквакультура)	4
Вид водопользования	совместное
Срок договора, лет	25



Номер лота	4
Правовой акт, которым определены границы рыбоводного участка	Приказ Приморского ТУ Росрыболовства от 05.07.2017 № 215-П
Номер РВУ по правовому акту	4
Муниципальное образование, на территории которого находится или к территории которого прилегает РВУ	Не прилегает к территории муниципальных образований Приморского края
Местонахождение РВУ	Японское море, северо-западный берег, южнее б. Малая Кема
Географические координаты точек границ рыбоводного участка	1. N45°19,7216' - E137°05,7900' 2. N45°18,6244' - E137°06,3976' 3. N45°18,8333' - E137°07,0006' 4. N45°19,2837' - E137°06,5647' 5. N45°19,7009' - E137°06,7935' 6. N45°20,1248' - E137°06,6706'
Система координат, в которой определены границы РВУ	WGS-84
Описание границ РВУ	Границы определены последовательным соединением точек границ РВУ прямыми линиями
Площадь РВУ, га	217,00
Начальная цена лота, рублей	83 588,40
Размер задатка, рублей	33 435,36
Шаг аукциона, рублей	4 179,42
Минимальный ежегодный объем изъятия объектов аквакультуры, тонн (пастбищная аквакультура)	217,000
Минимальный ежегодный объем изъятия объектов аквакультуры, тонн (индустриальная аквакультура)	265,825
Период выращивания, не более, лет (пастбищная аквакультура)	6
Период выращивания, не более, лет (индустриальная аквакультура)	4
Вид водопользования	совместное
Срок договора, лет	25

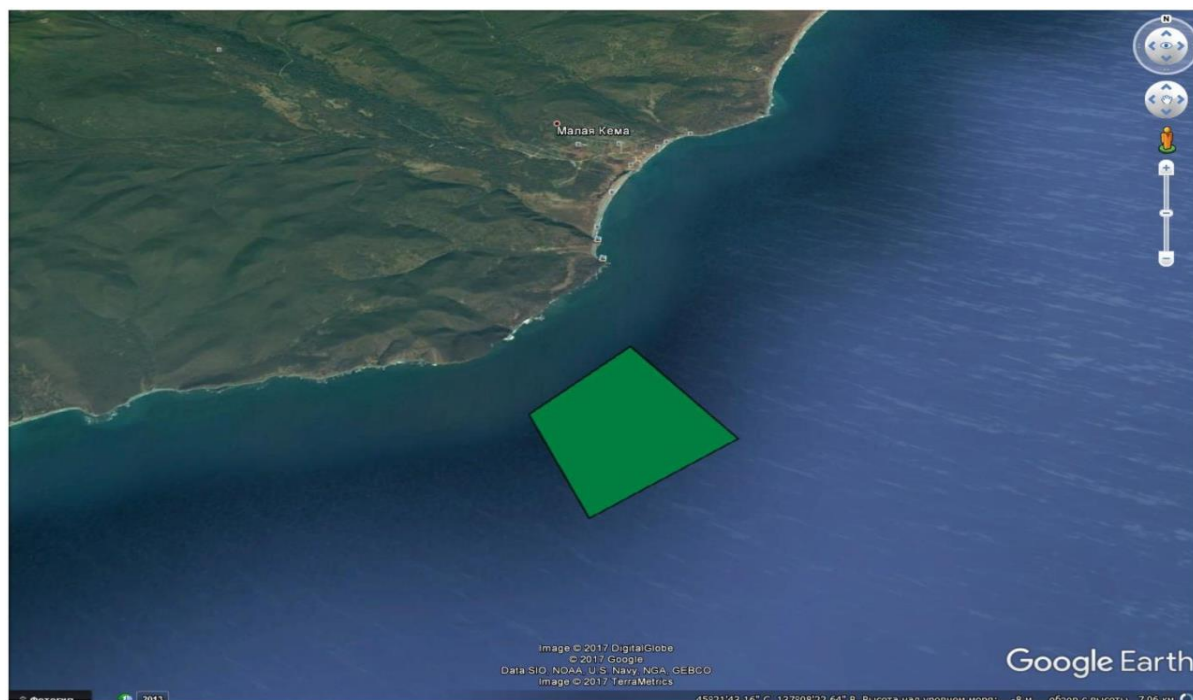




Номер лота	5
Правовой акт, которым определены границы рыбоводного участка	Приказ Приморского ТУ Росрыболовства от 05.07.2017 № 215-П
Номер РВУ по правовому акту	5
Муниципальное образование, на территории которого находится или к территории которого прилегает РВУ	Не прилегает к территории муниципальных образований Приморского края
Местонахождение РВУ	Японское море, северо-западный берег, южнее б. Малая Кема
Географические координаты точек границ рыбоводного участка	1. N45°20,7767' - E137°07,3426' 2. N45°19,8251' - E137°07,9503' 3. N45°21,3001' - E137°09,0000'
Система координат, в которой определены границы РВУ	WGS-84
Описание границ РВУ	Границы определены последовательным соединением точек границ РВУ прямыми линиями
Площадь РВУ, га	229,00
Начальная цена лота, рублей	88 210,80
Размер задатка, рублей	35 284,32
Шаг аукциона, рублей	4 410,54
Минимальный ежегодный объем изъятия объектов аквакультуры, тонн (пастбищная аквакультура)	229,000
Минимальный ежегодный объем изъятия объектов аквакультуры, тонн (индустриальная аквакультура)	280,525
Период выращивания, не более, лет (пастбищная аквакультура)	6
Период выращивания, не более, лет (индустриальная аквакультура)	4
Вид водопользования	совместное
Срок договора, лет	25



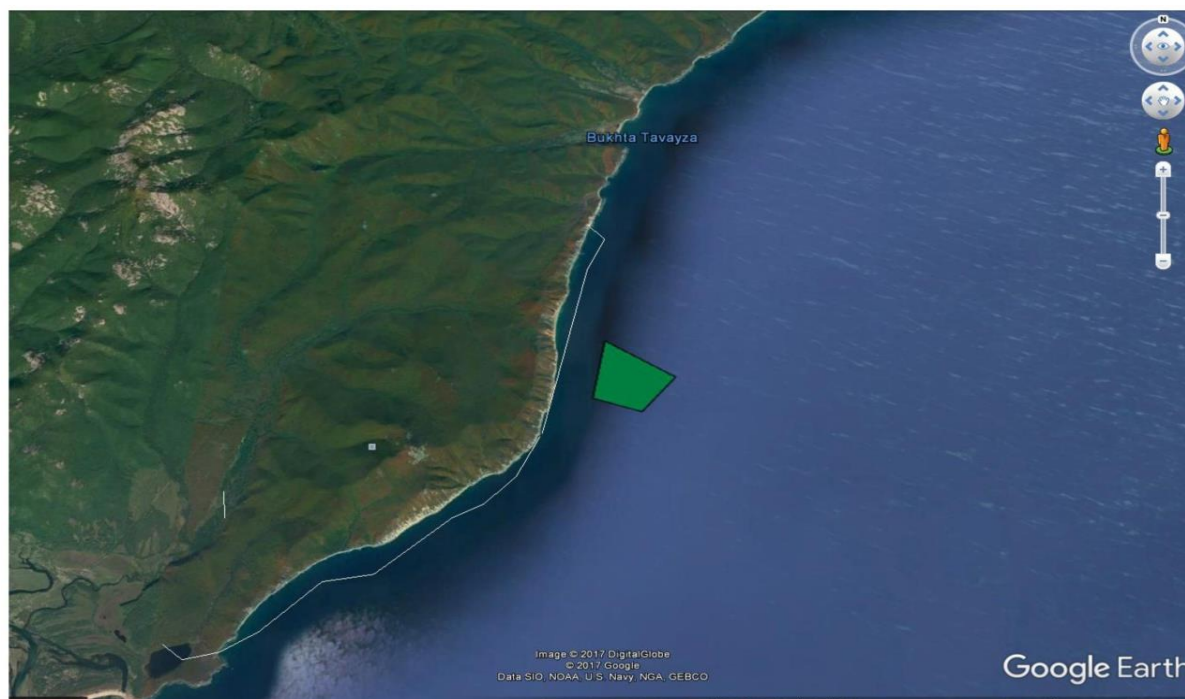
Номер лота	6
Правовой акт, которым определены границы рыбоводного участка	Приказ Приморского ТУ Росрыболовства от 05.07.2017 № 215-П
Номер РВУ по правовому акту	6
Муниципальное образование, на территории которого находится или к территории которого прилегает РВУ	Не прилегает к территории муниципальных образований Приморского края
Местонахождение РВУ	Японское море, северо-западный берег, южнее б. Малая Кема
Географические координаты точек границ рыбоводного участка	1. N45°22,0368' - E137°08,7443' 2. N45°21,3325' - E137°09,1768' 3. N45°21,8589' - E137°10,1811' 4. N45°22,5885' - E137°09,4652'
Система координат, в которой определены границы РВУ	WGS-84
Описание границ РВУ	Границы определены последовательным соединением точек границ РВУ прямыми линиями
Площадь РВУ, га	224,00
Начальная цена лота, рублей	86 284,80
Размер задатка, рублей	34 513,92
Шаг аукциона, рублей	4 314,24
Минимальный ежегодный объем изъятия объектов аквакультуры, тонн (пастбищная аквакультура)	224,000
Минимальный ежегодный объем изъятия объектов аквакультуры, тонн (индустриальная аквакультура)	274,4
Период выращивания, не более, лет (пастбищная аквакультура)	6
Период выращивания, не более, лет (индустриальная аквакультура)	4
Вид водопользования	совместное
Срок договора, лет	25



Номер лота	7
Правовой акт, которым определены границы рыбоводного участка	Приказ Приморского ТУ Росрыболовства от 05.07.2017 № 215-П
Номер РВУ по правовому акту	7
Муниципальное образование, на территории которого находится или к территории которого прилегает РВУ	Не прилегает к территории муниципальных образований Приморского края
Местонахождение РВУ	Японское море, северо-западный берег, б. Малая Кема
Географические координаты точек границ рыбоводного участка	1. N45°22,9591' - E137°09,6954' 2. N45°22,6071' - E137°10,1280' 3. N45°22,9246' - E137°10,5194' 4. N45°23,5506' - E137°09,7186'
Система координат, в которой определены границы РВУ	WGS-84
Описание границ РВУ	Границы определены последовательным соединением точек границ РВУ прямыми линиями
Площадь РВУ, га	92,20
Начальная цена лота, рублей	35 515,44
Размер задатка, рублей	14 206,18
Шаг аукциона, рублей	1 775,77
Минимальный ежегодный объем изъятия объектов аквакультуры, тонн (пастбищная аквакультура)	92,200
Минимальный ежегодный объем изъятия объектов аквакультуры, тонн (индустриальная аквакультура)	112,945
Период выращивания, не более, лет (пастбищная аквакультура)	6
Период выращивания, не более, лет (индустриальная аквакультура)	4
Вид водопользования	совместное
Срок договора, лет	25



Номер лота	8
Правовой акт, которым определены границы рыбоводного участка	Приказ Приморского ТУ Росрыболовства от 05.07.2017 № 215-П
Номер РВУ по правовому акту	8
Муниципальное образование, на территории которого находится или к территории которого прилегает РВУ	Не прилегает к территории муниципальных образований Приморского края
Местонахождение РВУ	Японское море, северо-западный берег, южнее б. Русская
Географические координаты точек границ рыбоводного участка	1. N45°06,2229' - E136°46,8781' 2. N45°06,0187' - E136°47,7330' 3. N45°06,5512' - E136°48,3355' 4. N45°07,1237' - E136°47,0892'
Система координат, в которой определены границы РВУ	WGS-84
Описание границ РВУ	Границы определены последовательным соединением точек границ РВУ прямыми линиями
Площадь РВУ, га	221,00
Начальная цена лота, рублей	85 129,20
Размер задатка, рублей	34 051,68
Шаг аукциона, рублей	4 256,46
Минимальный ежегодный объем изъятия объектов аквакультуры, тонн (пастбищная аквакультура)	221,000
Минимальный ежегодный объем изъятия объектов аквакультуры, тонн (индустриальная аквакультура)	270,725
Период выращивания, не более, лет (пастбищная аквакультура)	6
Период выращивания, не более, лет (индустриальная аквакультура)	4
Вид водопользования	совместное
Срок договора, лет	25





Номер лота	9
Правовой акт, которым определены границы рыбоводного участка	Приказ Приморского ТУ Росрыболовства от 05.07.2017 № 215-П
Номер РВУ по правовому акту	9
Муниципальное образование, на территории которого находится или к территории которого прилегает РВУ	Не прилегает к территории муниципальных образований Приморского края
Местонахождение РВУ	Японское море, северо-западный берег, южнее б. Русская
Географические координаты точек границ рыбоводного участка	1. N45°07,5229' - E136°47,2463' 2. N45°07,0635' - E136°48,4411' 3. N45°07,6432' - E136°48,7243' 4. N45°08,3613' - E136°47,4059'
Система координат, в которой определены границы РВУ	WGS-84
Описание границ РВУ	Границы определены последовательным соединением точек границ РВУ прямыми линиями
Площадь РВУ, га	248,00
Начальная цена лота, рублей	95 529,60
Размер задатка, рублей	38 211,84
Шаг аукциона, рублей	4 776,48
Минимальный ежегодный объем изъятия объектов аквакультуры, тонн (пастбищная аквакультура)	248,000
Минимальный ежегодный объем изъятия объектов аквакультуры, тонн (индустриальная аквакультура)	303,8
Период выращивания, не более, лет (пастбищная аквакультура)	6
Период выращивания, не более, лет (индустриальная аквакультура)	4
Вид водопользования	совместное
Срок договора, лет	25



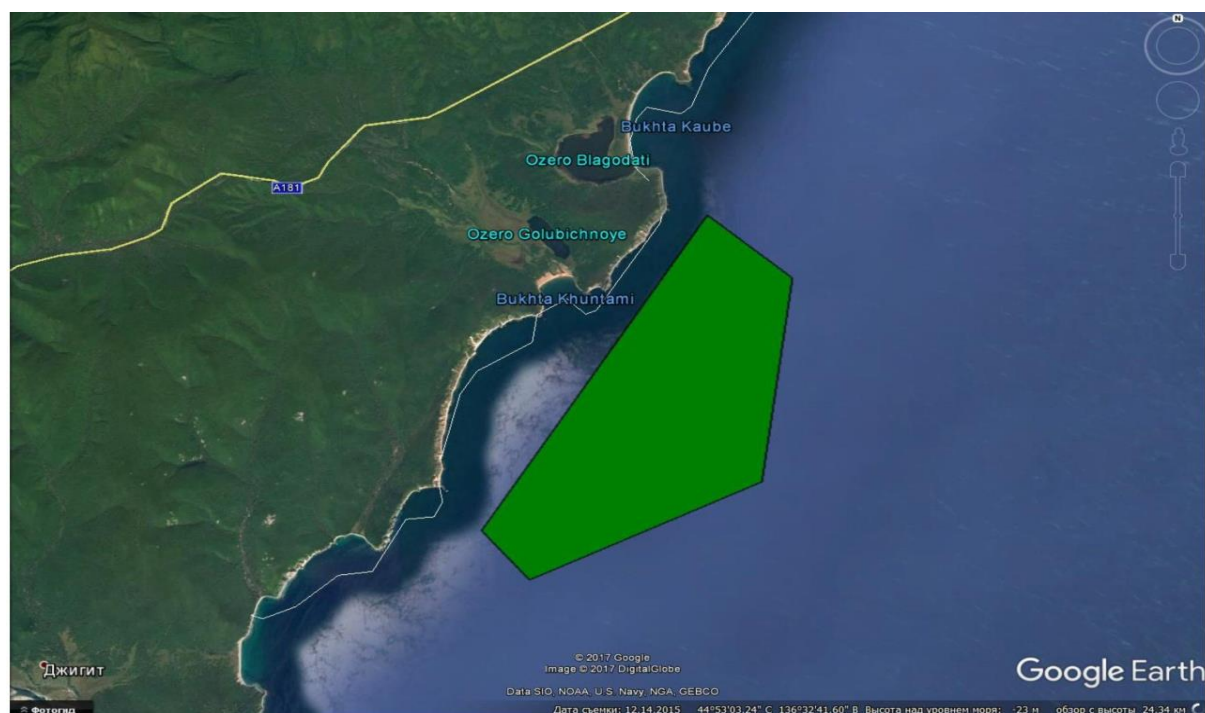
Номер лота	10
Правовой акт, которым определены границы рыбоводного участка	Приказ Приморского ТУ Росрыболовства от 05.07.2017 № 215-П
Номер РВУ по правовому акту	10
Муниципальное образование, на территории которого находится или к территории которого прилегает РВУ	Не прилегает к территории муниципальных образований Приморского края
Местонахождение РВУ	Японское море, северо-западный берег, южнее б. Русская
Географические координаты точек границ рыбоводного участка	1. N45°08,6201' - E136°47,5192' 2. N45°07,9859' - E136°48,8221' 3. N45°08,8642' - E136°49,3165' 4. N45°09,2541' - E136°47,8282'
Система координат, в которой определены границы РВУ	WGS-84
Описание границ РВУ	Границы определены последовательным соединением точек границ РВУ прямыми линиями
Площадь РВУ, га	306,00
Начальная цена лота, рублей	117 871,20
Размер задатка, рублей	47 148,48
Шаг аукциона, рублей	5 893,56
Минимальный ежегодный объем изъятия объектов аквакультуры, тонн (пастбищная аквакультура)	306,000
Минимальный ежегодный объем изъятия объектов аквакультуры, тонн (индустриальная аквакультура)	374,85
Период выращивания, не более, лет (пастбищная аквакультура)	6
Период выращивания, не более, лет (индустриальная аквакультура)	4
Вид водопользования	совместное
Срок договора, лет	25



Номер лота	11
Правовой акт, которым определены границы рыбоводного участка	Приказ Приморского ТУ Росрыболовства от 05.07.2017 № 215-П
Номер РВУ по правовому акту	11
Муниципальное образование, на территории которого находится или к территории которого прилегает РВУ	Не прилегает к территории муниципальных образований Приморского края
Местонахождение РВУ	Японское море, северо-западный берег, южнее б. Русская
Географические координаты точек границ рыбоводного участка	1. N45°02,9999' - E136°45,0000' 2. N45°03,5972' - E136°44,1185' 3. N45°05,6690' - E136°46,7161' 4. N45°05,4355' - E136°47,7048' 5. N45°03,7570' - E136°46,3865'
Система координат, в которой определены границы РВУ	WGS-84
Описание границ РВУ	Границы определены последовательным соединением точек границ РВУ прямыми линиями
Площадь РВУ, га	948,00
Начальная цена лота, рублей	365 169,60
Размер задатка, рублей	146 067,84
Шаг аукциона, рублей	18 258,48
Минимальный ежегодный объем изъятия объектов аквакультуры, тонн (пастбищная аквакультура)	948,000
Минимальный ежегодный объем изъятия объектов аквакультуры, тонн (индустриальная аквакультура)	1161,3
Период выращивания, не более, лет (пастбищная аквакультура)	6
Период выращивания, не более, лет (индустриальная аквакультура)	4
Вид водопользования	совместное
Срок договора, лет	25

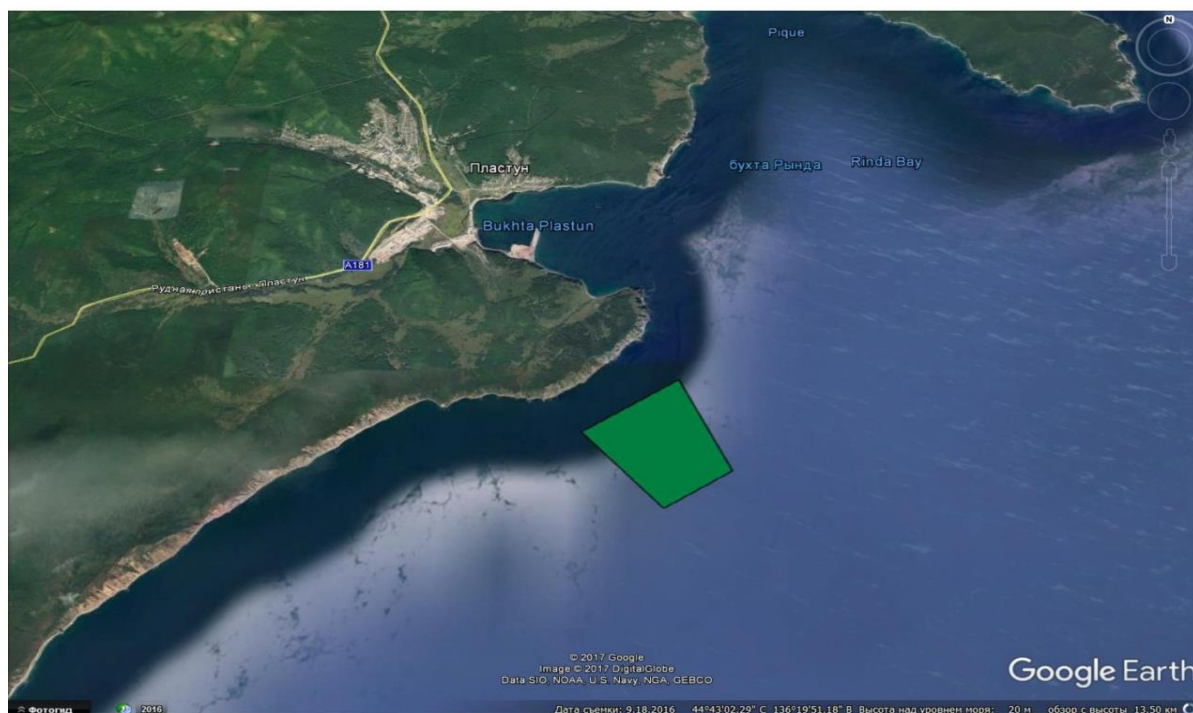


Номер лота	12
Правовой акт, которым определены границы рыбоводного участка	Приказ Приморского ТУ Росрыболовства от 05.07.2017 № 215-П
Номер РВУ по правовому акту	12
Муниципальное образование, на территории которого находится или к территории которого прилегает РВУ	Не прилегает к территории муниципальных образований Приморского края
Местонахождение РВУ	Японское море, северо-западный берег, район б. Голубичная
Географические координаты точек границ рыбоводного участка	1. N44°49,9748' - E136°31,2382' 2. N44°50,6666' - E136°30,4000' 3. N44°55,2184' - E136°34,3899' 4. N44°54,2816' - E136°35,9142' 5. N44°51,3524' –E136°35,3168'
Система координат, в которой определены границы РВУ	WGS-84
Описание границ РВУ	Границы определены последовательным соединением точек границ РВУ прямыми линиями
Площадь РВУ, га	3494,00
Начальная цена лота, рублей	1 345 888,80
Размер задатка, рублей	538 355,52
Шаг аукциона, рублей	67 294,44
Минимальный ежегодный объем изъятия объектов аквакультуры, тонн (пастбищная аквакультура)	3494,000
Минимальный ежегодный объем изъятия объектов аквакультуры, тонн (индустриальная аквакультура)	4280,15
Период выращивания, не более, лет (пастбищная аквакультура)	6
Период выращивания, не более, лет (индустриальная аквакультура)	4
Вид водопользования	совместное
Срок договора, лет	25





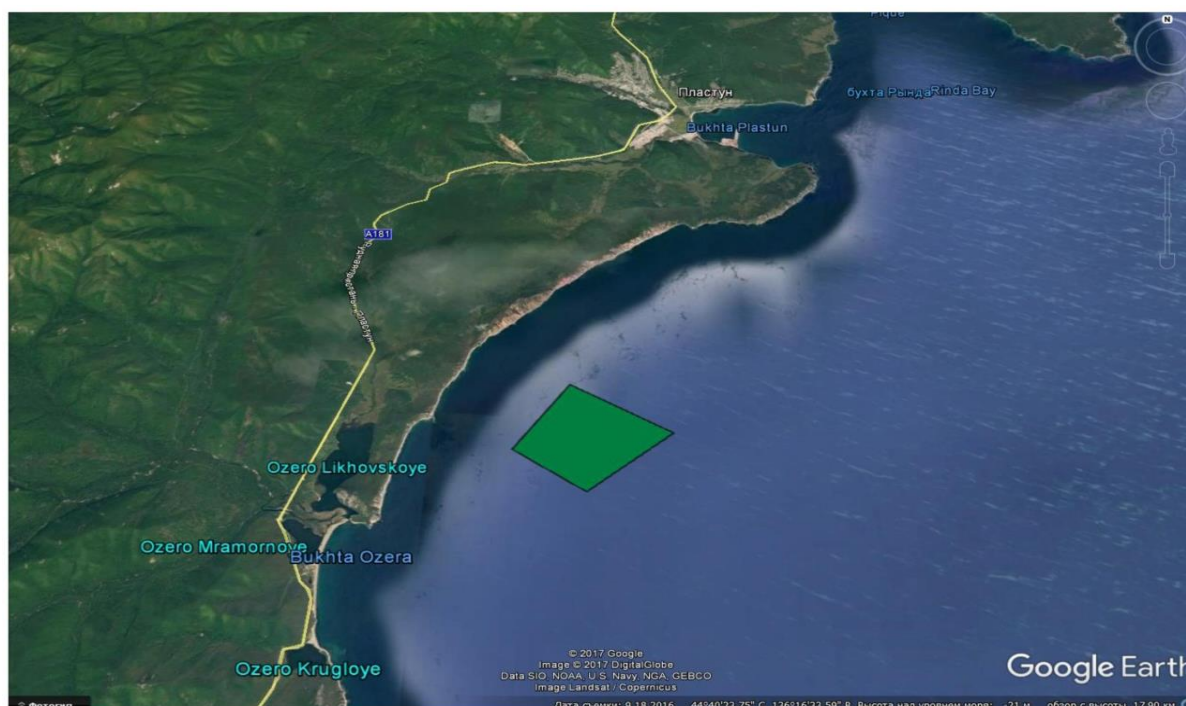
Номер лота	13
Правовой акт, которым определены границы рыбоводного участка	Приказ Приморского ТУ Росрыболовства от 05.07.2017 № 215-П
Номер РВУ по правовому акту	13
Муниципальное образование, на территории которого находится или к территории которого прилегает РВУ	Не прилегает к территории муниципальных образований Приморского края
Местонахождение РВУ	Японское море, северо-западный берег, южнее м. Якубовского
Географические координаты точек границ рыбоводного участка	1. N44°41,6538' - E136°20,4389' 2. N44°42,3590' - E136°19,5738' 3. N44°42,8804' - E136°20,6552' 4. N44°41,9917' - E136°21,1805'
Система координат, в которой определены границы РВУ	WGS-84
Описание границ РВУ	Границы определены последовательным соединением точек границ РВУ прямыми линиями
Площадь РВУ, га	251,00
Начальная цена лота, рублей	96 685,20
Размер задатка, рублей	38 674,08
Шаг аукциона, рублей	4 834,26
Минимальный ежегодный объем изъятия объектов аквакультуры, тонн (пастбищная аквакультура)	251,000
Минимальный ежегодный объем изъятия объектов аквакультуры, тонн (индустриальная аквакультура)	307,475
Период выращивания, не более, лет (пастбищная аквакультура)	6
Период выращивания, не более, лет (индустриальная аквакультура)	4
Вид водопользования	совместное
Срок договора, лет	25



Номер лота	14
Правовой акт, которым определены границы рыбоводного участка	Приказ Приморского ТУ Росрыболовства от 05.07.2017 № 215-П
Номер РВУ по правовому акту	14
Муниципальное образование, на территории которого находится или к территории которого прилегает РВУ	Не прилегает к территории муниципальных образований Приморского края
Местонахождение РВУ	Японское море, северо-западный берег, южнее м. Якубовского
Географические координаты точек границ рыбоводного участка	1. N44°39,4157' - E136°18,2498' 2. N44°40,2683' - E136°16,8902' 3. N44°40,8999' - E136°17,5999' 4. N44°40,8999' - E136°19,0833' 5. N44°42,0465' - E136°19,0833' 6. N44°41,0914' - E136°19,9183'
Система координат, в которой определены границы РВУ	WGS-84
Описание границ РВУ	Границы определены последовательным соединением точек границ РВУ прямыми линиями
Площадь РВУ, га	699,00
Начальная цена лота, рублей	269 254,80
Размер задатка, рублей	107 701,92
Шаг аукциона, рублей	13 462,74
Минимальный ежегодный объем изъятия объектов аквакультуры, тонн (пастбищная аквакультура)	699,000
Минимальный ежегодный объем изъятия объектов аквакультуры, тонн (индустриальная аквакультура)	856,275
Период выращивания, не более, лет (пастбищная аквакультура)	6
Период выращивания, не более, лет (индустриальная аквакультура)	4
Вид водопользования	совместное
Срок договора, лет	25

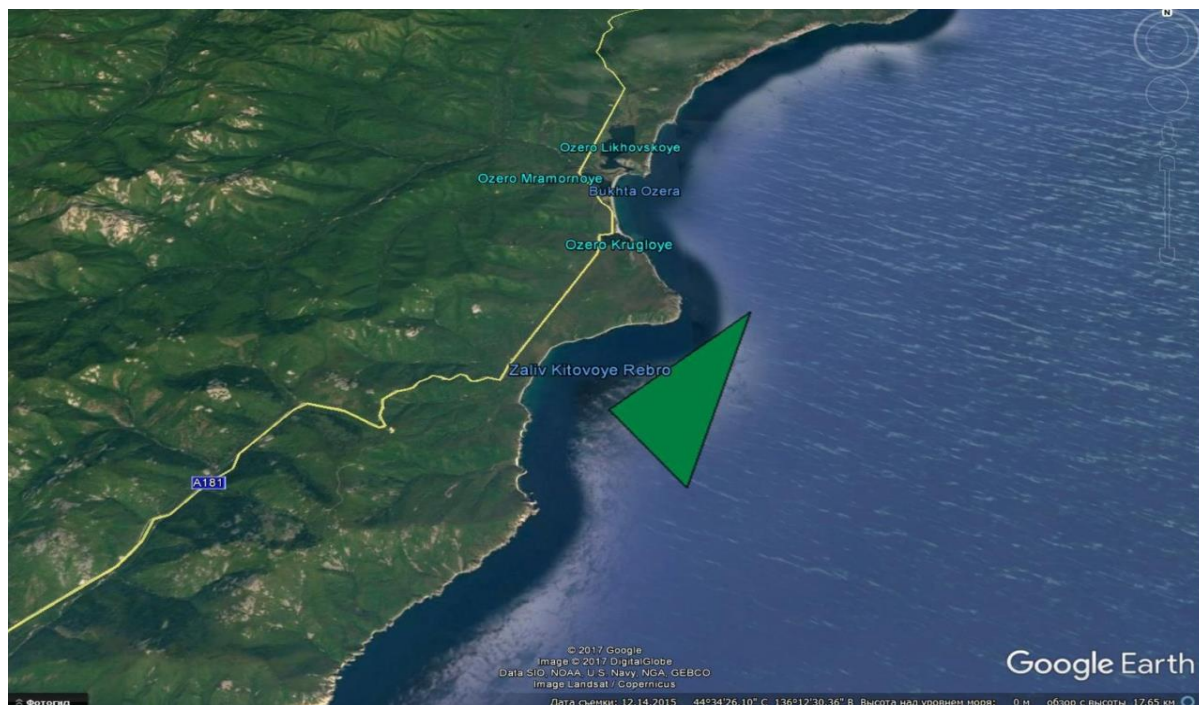


Номер лота	15
Правовой акт, которым определены границы рыбоводного участка	Приказ Приморского ТУ Росрыболовства от 05.07.2017 № 215-П
Номер РВУ по правовому акту	15
Муниципальное образование, на территории которого находится или к территории которого прилегает РВУ	Не прилегает к территории муниципальных образований Приморского края
Местонахождение РВУ	Японское море, северо-западный берег, южнее м. Якубовского
Географические координаты точек границ рыбоводного участка	1. N44°38,5922' - E136°16,2825' 2. N44°39,1436' - E136°15,1805' 3. N44°40,0478' - E136°16,0044' 4. N44°39,3642' - E136°17,5597'
Система координат, в которой определены границы РВУ	WGS-84
Описание границ РВУ	Границы определены последовательным соединением точек границ РВУ прямыми линиями
Площадь РВУ, га	432,00
Начальная цена лота, рублей	166 406,40
Размер задатка, рублей	66 562,56
Шаг аукциона, рублей	8 320,32
Минимальный ежегодный объем изъятия объектов аквакультуры, тонн (пастбищная аквакультура)	432,000
Минимальный ежегодный объем изъятия объектов аквакультуры, тонн (индустриальная аквакультура)	529,2
Период выращивания, не более, лет (пастбищная аквакультура)	6
Период выращивания, не более, лет (индустриальная аквакультура)	4
Вид водопользования	совместное
Срок договора, лет	25



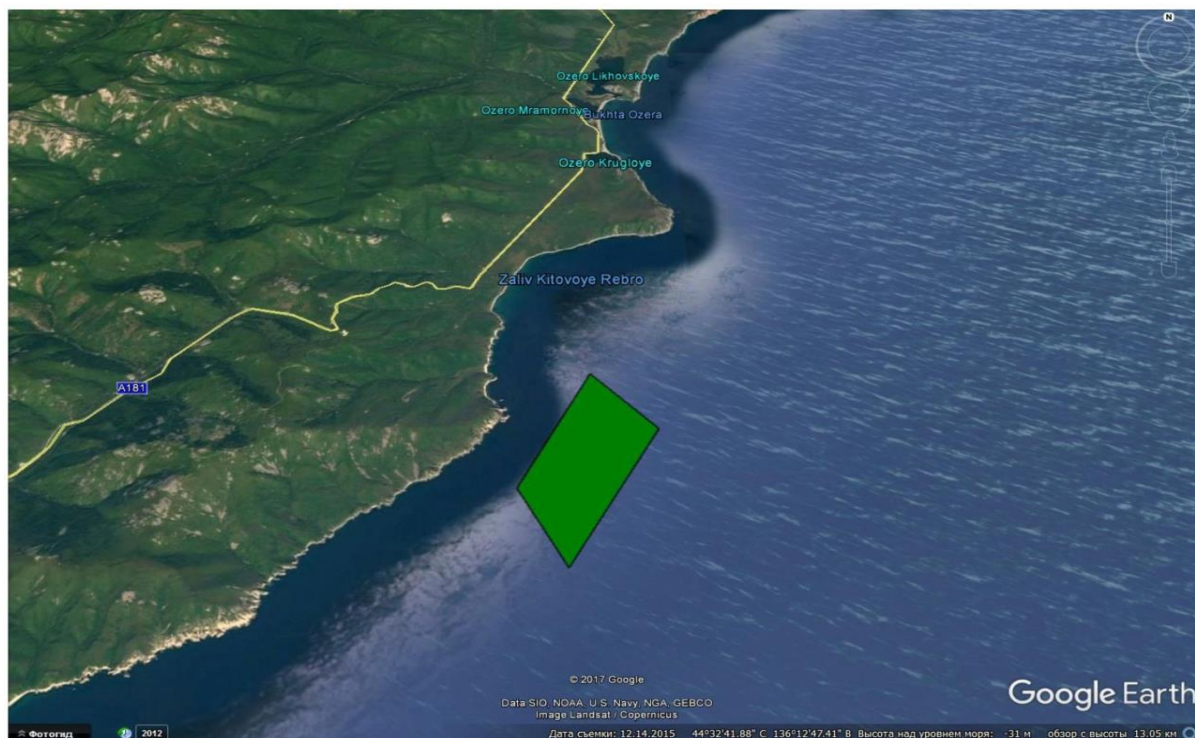


Номер лота	16
Правовой акт, которым определены границы рыбоводного участка	Приказ Приморского ТУ Росрыболовства от 05.07.2017 № 215-П
Номер РВУ по правовому акту	16
Муниципальное образование, на территории которого находится или к территории которого прилегает РВУ	Не прилегает к территории муниципальных образований Приморского края
Местонахождение РВУ	Японское море, северо-западный берег, зал. Китовое Ребро
Географические координаты точек границ рыбоводного участка	1. N44°32,3912' - E136°13,7239' 2. N44°33,5549' - E136°12,5704' 3. N44°35,2482' - E136°15,0217'
Система координат, в которой определены границы РВУ	WGS-84
Описание границ РВУ	Границы определены последовательным соединением точек границ РВУ прямыми линиями
Площадь РВУ, га	589,00
Начальная цена лота, рублей	226 882,80
Размер задатка, рублей	90 753,12
Шаг аукциона, рублей	11 344,14
Минимальный ежегодный объем изъятия объектов аквакультуры, тонн (пастбищная аквакультура)	589,000
Минимальный ежегодный объем изъятия объектов аквакультуры, тонн (индустриальная аквакультура)	721,525
Период выращивания, не более, лет (пастбищная аквакультура)	6
Период выращивания, не более, лет (индустриальная аквакультура)	4
Вид водопользования	совместное
Срок договора, лет	25





Номер лота	17
Правовой акт, которым определены границы рыбоводного участка	Приказ Приморского ТУ Росрыболовства от 05.07.2017 № 215-П
Номер РВУ по правовому акту	17
Муниципальное образование, на территории которого находится или к территории которого прилегает РВУ	Не прилегает к территории муниципальных образований Приморского края
Местонахождение РВУ	Японское море, северо-западный берег, район м. Грозный
Географические координаты точек границ рыбоводного участка	1. N44°30,3501' - E136°12,3695' 2. N44°31,2124' - E136°11,7207' 3. N44°32,6932' - E136°12,5652' 4. N44°31,9419' - E136°13,4407'
Система координат, в которой определены границы РВУ	WGS-84
Описание границ РВУ	Границы определены последовательным соединением точек границ РВУ прямыми линиями
Площадь РВУ, га	477,00
Начальная цена лота, рублей	183 740,40
Размер задатка, рублей	73 496,16
Шаг аукциона, рублей	9 187,02
Минимальный ежегодный объем изъятия объектов аквакультуры, тонн (пастбищная аквакультура)	477,000
Минимальный ежегодный объем изъятия объектов аквакультуры, тонн (индустриальная аквакультура)	584,325
Период выращивания, не более, лет (пастбищная аквакультура)	6
Период выращивания, не более, лет (индустриальная аквакультура)	4
Вид водопользования	совместное
Срок договора, лет	25



Номер лота	18
Правовой акт, которым определены границы рыбоводного участка	Приказ Приморского ТУ Росрыболовства от 05.07.2017 № 215-П
Номер РВУ по правовому акту	18
Муниципальное образование, на территории которого находится или к территории которого прилегает РВУ	Не прилегает к территории муниципальных образований Приморского края
Местонахождение РВУ	Японское море, северо-западный берег, южнее м. Грозный
Географические координаты точек границ рыбоводного участка	1. N44°28,4999' - E136°08,8000' 2. N44°28,9199' - E136°08,4557' 3. N44°30,7039' - E136°11,4529' 4. N44°30,1732' - E136°11,8443'
Система координат, в которой определены границы РВУ	WGS-84
Описание границ РВУ	Границы определены последовательным соединением точек границ РВУ прямыми линиями
Площадь РВУ, га	509,00
Начальная цена лота, рублей	196 066,80
Размер задатка, рублей	78 426,72
Шаг аукциона, рублей	9 803,34
Минимальный ежегодный объем изъятия объектов аквакультуры, тонн (пастбищная аквакультура)	509,000
Минимальный ежегодный объем изъятия объектов аквакультуры, тонн (индустриальная аквакультура)	623,525
Период выращивания, не более, лет (пастбищная аквакультура)	6
Период выращивания, не более, лет (индустриальная аквакультура)	4
Вид водопользования	совместное
Срок договора, лет	25



Номер лота	19
Правовой акт, которым определены границы рыбоводного участка	Приказ Приморского ТУ Росрыболовства от 05.07.2017 № 215-П
Номер РВУ по правовому акту	19
Муниципальное образование, на территории которого находится или к территории которого прилегает РВУ	Не прилегает к территории муниципальных образований Приморского края
Местонахождение РВУ	Японское море, северо-западный берег, южнее м. Грозный
Географические координаты точек границ рыбоводного участка	1. N44°27,2605' - E136°06,4524' 2. N44°27,7768' - E136°05,7520' 3. N44°28,4554' - E136°07,9973' 4. N44°28,1999' - E136°08,4000'
Система координат, в которой определены границы РВУ	WGS-84
Описание границ РВУ	Границы определены последовательным соединением точек границ РВУ прямыми линиями
Площадь РВУ, га	310,00
Начальная цена лота, рублей	119 412,00
Размер задатка, рублей	47 764,80
Шаг аукциона, рублей	5 970,60
Минимальный ежегодный объем изъятия объектов аквакультуры, тонн (пастбищная аквакультура)	310,000
Минимальный ежегодный объем изъятия объектов аквакультуры, тонн (индустриальная аквакультура)	379,75
Период выращивания, не более, лет (пастбищная аквакультура)	6
Период выращивания, не более, лет (индустриальная аквакультура)	4
Вид водопользования	совместное
Срок договора, лет	25





Номер лота	20
Правовой акт, которым определены границы рыбоводного участка	Приказ Приморского ТУ Росрыболовства от 05.07.2017 № 215-П
Номер РВУ по правовому акту	20
Муниципальное образование, на территории которого находится или к территории которого прилегает РВУ	Не прилегает к территории муниципальных образований Приморского края
Местонахождение РВУ	Японское море, северо-западный берег, район м. Сигнальный
Географические координаты точек границ рыбоводного участка	1. N44°26,2147' - E136°03,8031' 2. N44°26,5523' - E136°03,0074' 3. N44°26,8972' - E136°03,9627' 4. N44°27,6829' - E136°05,4819' 5. N44°27,1001' - E136°06,2647'
Система координат, в которой определены границы РВУ	WGS-84
Описание границ РВУ	Границы определены последовательным соединением точек границ РВУ прямыми линиями
Площадь РВУ, га	447,00
Начальная цена лота, рублей	172 184,40
Размер задатка, рублей	68 873,76
Шаг аукциона, рублей	8 609,22
Минимальный ежегодный объем изъятия объектов аквакультуры, тонн (пастбищная аквакультура)	447,000
Минимальный ежегодный объем изъятия объектов аквакультуры, тонн (индустриальная аквакультура)	547,575
Период выращивания, не более, лет (пастбищная аквакультура)	6
Период выращивания, не более, лет (индустриальная аквакультура)	4
Вид водопользования	совместное
Срок договора, лет	25





Номер лота	21
Правовой акт, которым определены границы рыбоводного участка	Приказ Приморского ТУ Росрыболовства от 05.07.2017 № 215-П
Номер РВУ по правовому акту	21
Муниципальное образование, на территории которого находится или к территории которого прилегает РВУ	Не прилегает к территории муниципальных образований Приморского края
Местонахождение РВУ	Японское море, северо-западный берег, район м. Рифовый
Географические координаты точек границ рыбоводного участка	1. N44°24,8179' - E135°58,6803' 2. N44°25,3272' - E135°57,7224' 3. N44°25,6962' - E135°59,6897' 4. N44°25,1058' - E135°59,5867'
Система координат, в которой определены границы РВУ	WGS-84
Описание границ РВУ	Границы определены последовательным соединением точек границ РВУ прямыми линиями
Площадь РВУ, га	229,00
Начальная цена лота, рублей	88 210,80
Размер задатка, рублей	35 284,32
Шаг аукциона, рублей	4 410,54
Минимальный ежегодный объем изъятия объектов аквакультуры, тонн (пастбищная аквакультура)	229,000
Минимальный ежегодный объем изъятия объектов аквакультуры, тонн (индустриальная аквакультура)	280,525
Период выращивания, не более, лет (пастбищная аквакультура)	6
Период выращивания, не более, лет (индустриальная аквакультура)	4
Вид водопользования	совместное
Срок договора, лет	25



Номер лота	22
Правовой акт, которым определены границы рыбоводного участка	Приказ Приморского ТУ Росрыболовства от 05.07.2017 № 215-П
Номер РВУ по правовому акту	22
Муниципальное образование, на территории которого находится или к территории которого прилегает РВУ	Не прилегает к территории муниципальных образований Приморского края
Местонахождение РВУ	Японское море, северо-западный берег, южнее м. Рифовый
Географические координаты точек границ рыбоводного участка	1. N44°21,9080' - E135°53,8575' 2. N44°23,5444' - E135°53,2939' 3. N44°24,7311' - E135°55,4565' 4. N44°24,7477' - E135°56,6744' 5. N44°24,9729' - E135°57,6374' 6. N44°24,6739' - E135°58,2400'
Система координат, в которой определены границы РВУ	WGS-84
Описание границ РВУ	Границы определены последовательным соединением точек границ РВУ прямыми линиями
Площадь РВУ, га	1561,00
Начальная цена лота, рублей	601 297,20
Размер задатка, рублей	240 518,88
Шаг аукциона, рублей	30 064,86
Минимальный ежегодный объем изъятия объектов аквакультуры, тонн (пастбищная аквакультура)	1561,000
Минимальный ежегодный объем изъятия объектов аквакультуры, тонн (индустриальная аквакультура)	1912,225
Период выращивания, не более, лет (пастбищная аквакультура)	6
Период выращивания, не более, лет (индустриальная аквакультура)	4
Вид водопользования	совместное
Срок договора, лет	25

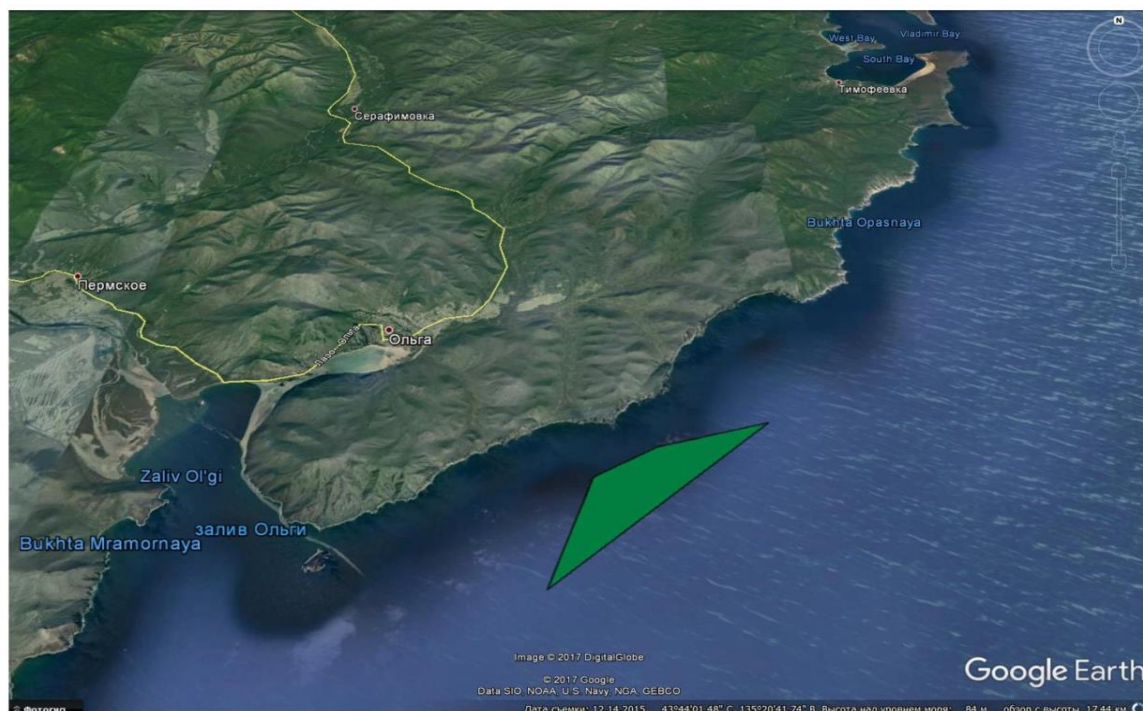


Номер лота	23
Правовой акт, которым определены границы рыбоводного участка	Приказ Приморского ТУ Росрыболовства от 05.07.2017 № 215-П
Номер РВУ по правовому акту	23
Муниципальное образование, на территории которого находится или к территории которого прилегает РВУ	Не прилегает к территории муниципальных образований Приморского края
Местонахождение РВУ	Японское море, северо-западный берег, район м. Зеркальный
Географические координаты точек границ рыбоводного участка	1. N44°10,2687' - E135°40,5266' 2. N44°10,9358' - E135°41,5875' 3. N44°10,5356' - E135°42,2158' 4. N44°10,2242' - E135°41,5669'
Система координат, в которой определены границы РВУ	WGS-84
Описание границ РВУ	Границы определены последовательным соединением точек границ РВУ прямыми линиями
Площадь РВУ, га	148,00
Начальная цена лота, рублей	57 009,60
Размер задатка, рублей	22 803,84
Шаг аукциона, рублей	2 850,48
Минимальный ежегодный объем изъятия объектов аквакультуры, тонн (пастбищная аквакультура)	148,000
Минимальный ежегодный объем изъятия объектов аквакультуры, тонн (индустриальная аквакультура)	181,3
Период выращивания, не более, лет (пастбищная аквакультура)	6
Период выращивания, не более, лет (индустриальная аквакультура)	4
Вид водопользования	совместное
Срок договора, лет	25





Номер лота	24
Правовой акт, которым определены границы рыбоводного участка	Приказ Приморского ТУ Росрыболовства от 05.07.2017 № 215-П
Номер РВУ по правовому акту	24
Муниципальное образование, на территории которого находится или к территории которого прилегает РВУ	Не прилегает к территории муниципальных образований Приморского края
Местонахождение РВУ	Японское море, северо-западный берег, район м. Скалистый
Географические координаты точек границ рыбоводного участка	1. N43°42,5032' - E135°22,0186' 2. N43°42,9365' - E135°23,9755' 3. N43°40,3358' - E135°20,2264' 4. N43°41,9951' - E135°20,9268'
Система координат, в которой определены границы РВУ	WGS-84
Описание границ РВУ	Границы определены последовательным соединением точек границ РВУ прямыми линиями
Площадь РВУ, га	612,00
Начальная цена лота, рублей	235 742,40
Размер задатка, рублей	94 296,96
Шаг аукциона, рублей	11 787,12
Минимальный ежегодный объем изъятия объектов аквакультуры, тонн (пастбищная аквакультура)	612,000
Минимальный ежегодный объем изъятия объектов аквакультуры, тонн (индустриальная аквакультура)	749,7
Период выращивания, не более, лет (пастбищная аквакультура)	6
Период выращивания, не более, лет (индустриальная аквакультура)	4
Вид водопользования	совместное
Срок договора, лет	25





Номер лота	25
Правовой акт, которым определены границы рыбоводного участка	Приказ Приморского ТУ Росрыболовства от 05.07.2017 № 215-П
Номер РВУ по правовому акту	25
Муниципальное образование, на территории которого находится или к территории которого прилегает РВУ	Не прилегает к территории муниципальных образований Приморского края
Местонахождение РВУ	Японское море, северо-западный берег, южнее м. Скалистый
Географические координаты точек границ рыбоводного участка	1. N43°41,4869' - E135°19,6805' 2. N43°41,1506' - E135°20,4118' 3. N43°40,2386' - E135°18,5476' 4. N43°40,5227' - E135°17,5897'
Система координат, в которой определены границы РВУ	WGS-84
Описание границ РВУ	Границы определены последовательным соединением точек границ РВУ прямыми линиями
Площадь РВУ, га	350,00
Начальная цена лота, рублей	134 820,00
Размер задатка, рублей	53 928,00
Шаг аукциона, рублей	6 741,00
Минимальный ежегодный объем изъятия объектов аквакультуры, тонн (пастбищная аквакультура)	350,000
Минимальный ежегодный объем изъятия объектов аквакультуры, тонн (индустриальная аквакультура)	428,75
Период выращивания, не более, лет (пастбищная аквакультура)	6
Период выращивания, не более, лет (индустриальная аквакультура)	4
Вид водопользования	совместное
Срок договора, лет	25



Номер лота	26
Правовой акт, которым определены границы рыбоводного участка	Приказ Приморского ТУ Росрыболовства от 05.07.2017 № 215-П
Номер РВУ по правовому акту	26
Муниципальное образование, на территории которого находится или к территории которого прилегает РВУ	Не прилегает к территории муниципальных образований Приморского края
Местонахождение РВУ	Японское море, северо-западный берег, район б. Евстафия
Географические координаты точек границ рыбоводного участка	1. N43°26,4953' - E134°58,9756' 2. N43°27,3170' - E135°00,4021' 3. N43°27,0131' - E135°00,8038' 4. N43°26,1651' - E134°59,0529'
Система координат, в которой определены границы РВУ	WGS-84
Описание границ РВУ	Границы определены последовательным соединением точек границ РВУ прямыми линиями
Площадь РВУ, га	176,00
Начальная цена лота, рублей	67 795,20
Размер задатка, рублей	27 118,08
Шаг аукциона, рублей	3 389,76
Минимальный ежегодный объем изъятия объектов аквакультуры, тонн (пастбищная аквакультура)	176,000
Минимальный ежегодный объем изъятия объектов аквакультуры, тонн (индустриальная аквакультура)	215,6
Период выращивания, не более, лет (пастбищная аквакультура)	6
Период выращивания, не более, лет (индустриальная аквакультура)	4
Вид водопользования	совместное
Срок договора, лет	25



Номер лота	27
Правовой акт, которым определены границы рыбоводного участка	Приказ Приморского ТУ Росрыболовства от 05.07.2017 № 215-П
Номер РВУ по правовому акту	27
Муниципальное образование, на территории которого находится или к территории которого прилегает РВУ	Не прилегает к территории муниципальных образований Приморского края
Местонахождение РВУ	Японское море, северо-западный берег, район б. Неприметная
Географические координаты точек границ рыбоводного участка	1. N43°13,7135' - E134°34,6820' 2. N43°14,0072' - E134°35,6965' 3. N43°13,3331' - E134°36,2166' 4. N43°12,9753' - E134°35,1455'
Система координат, в которой определены границы РВУ	WGS-84
Описание границ РВУ	Границы определены последовательным соединением точек границ РВУ прямыми линиями
Площадь РВУ, га	225,00
Начальная цена лота, рублей	86 670,00
Размер задатка, рублей	34 668,00
Шаг аукциона, рублей	4 333,50
Минимальный ежегодный объем изъятия объектов аквакультуры, тонн (пастбищная аквакультура)	225,000
Минимальный ежегодный объем изъятия объектов аквакультуры, тонн (индустриальная аквакультура)	275,625
Период выращивания, не более, лет (пастбищная аквакультура)	6
Период выращивания, не более, лет (индустриальная аквакультура)	4
Вид водопользования	совместное
Срок договора, лет	25

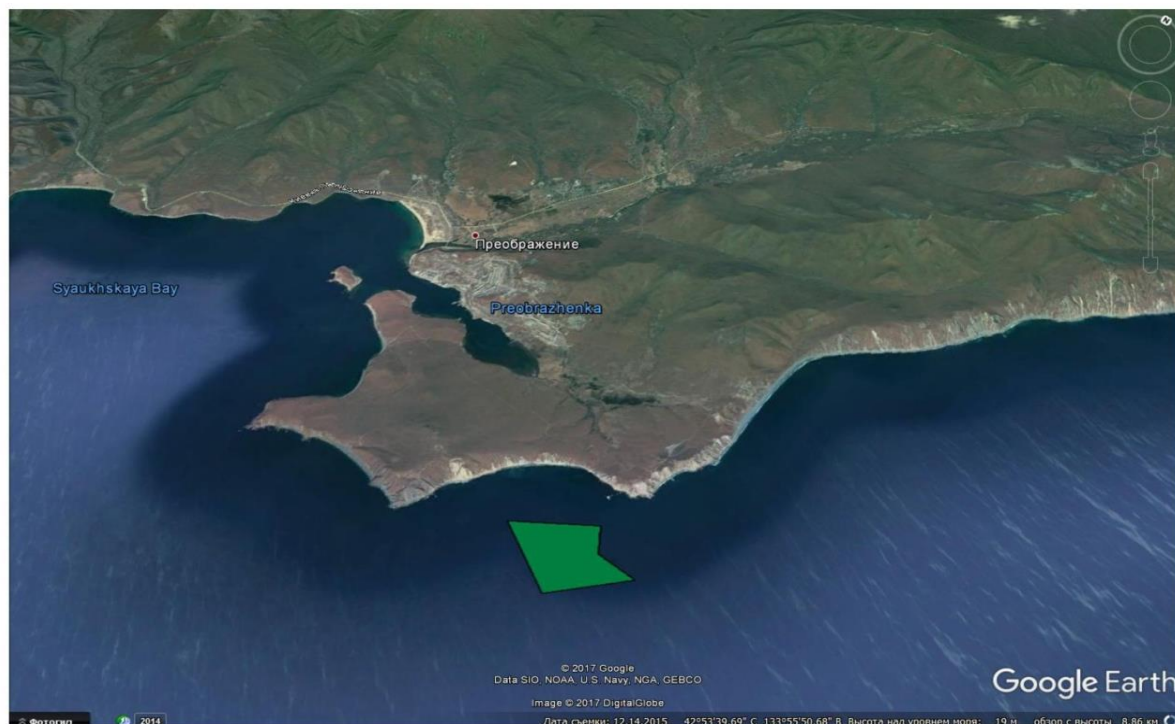




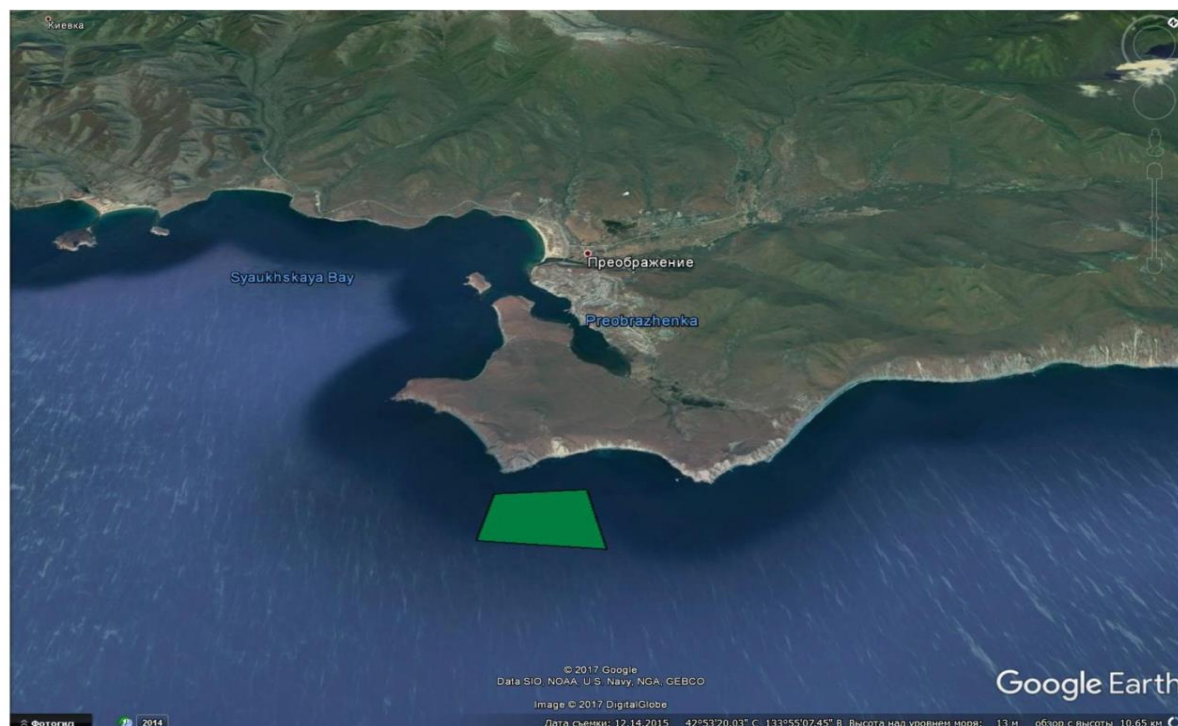
Номер лота	28
Правовой акт, которым определены границы рыбоводного участка	Приказ Приморского ТУ Росрыболовства от 05.07.2017 № 215-П
Номер РВУ по правовому акту	28
Муниципальное образование, на территории которого находится или к территории которого прилегает РВУ	Не прилегает к территории муниципальных образований Приморского края
Местонахождение РВУ	Японское море, северо-западный берег, район м. Столбовой
Географические координаты точек границ рыбоводного участка	1. N42°52,8429' - E133°57,2108' 2. N42°52,7297' - E133°57,4991' 3. N42°52,3183' - E133°57,3446' 4. N42°52,4504' - E133°56,9172'
Система координат, в которой определены границы РВУ	WGS-84
Описание границ РВУ	Границы определены последовательным соединением точек границ РВУ прямыми линиями
Площадь РВУ, га	43,20
Начальная цена лота, рублей	16 640,64
Размер задатка, рублей	6 656,26
Шаг аукциона, рублей	832,03
Минимальный ежегодный объем изъятия объектов аквакультуры, тонн (пастбищная аквакультура)	43,200
Минимальный ежегодный объем изъятия объектов аквакультуры, тонн (индустриальная аквакультура)	52,92
Период выращивания, не более, лет (пастбищная аквакультура)	6
Период выращивания, не более, лет (индустриальная аквакультура)	4
Вид водопользования	совместное
Срок договора, лет	25



Номер лота	29
Правовой акт, которым определены границы рыбоводного участка	Приказ Приморского ТУ Росрыболовства от 05.07.2017 № 215-П
Номер РВУ по правовому акту	29
Муниципальное образование, на территории которого находится или к территории которого прилегает РВУ	Не прилегает к территории муниципальных образований Приморского края
Местонахождение РВУ	Японское море, северо-западный берег, район м. Столбовой
Географические координаты точек границ рыбоводного участка	1. N42°52,5127' - E133°56,8091' 2. N42°52,3316' - E133°56,9352' 3. N42°52,2787' - E133°57,2906' 4. N42°51,9485' - E133°56,7730' 5. N42°52,2749' - E133°56,1628'
Система координат, в которой определены границы РВУ	WGS-84
Описание границ РВУ	Границы определены последовательным соединением точек границ РВУ прямыми линиями
Площадь РВУ, га	73,00
Начальная цена лота, рублей	28 119,60
Размер задатка, рублей	11 247,84
Шаг аукциона, рублей	1 405,98
Минимальный ежегодный объем изъятия объектов аквакультуры, тонн (пастбищная аквакультура)	73,000
Минимальный ежегодный объем изъятия объектов аквакультуры, тонн (индустриальная аквакультура)	89,425
Период выращивания, не более, лет (пастбищная аквакультура)	6
Период выращивания, не более, лет (индустриальная аквакультура)	4
Вид водопользования	совместное
Срок договора, лет	25

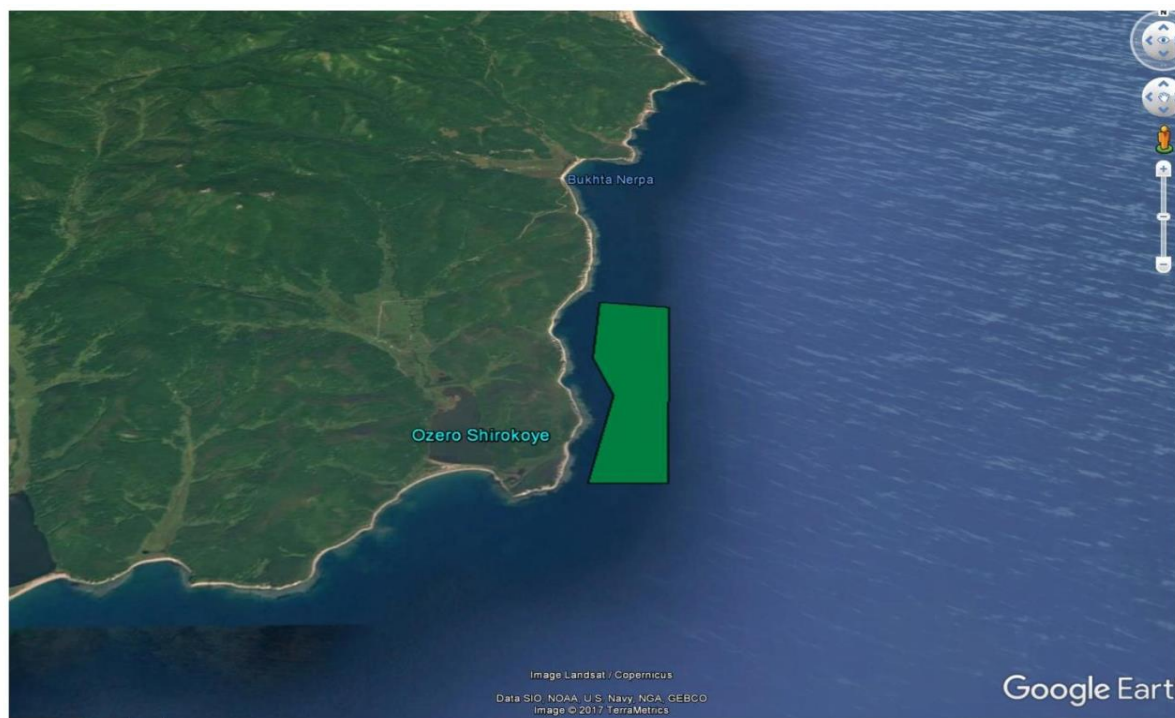


Номер лота	30
Правовой акт, которым определены границы рыбоводного участка	Приказ Приморского ТУ Росрыболовства от 05.07.2017 № 215-П
Номер РВУ по правовому акту	30
Муниципальное образование, на территории которого находится или к территории которого прилегает РВУ	Не прилегает к территории муниципальных образований Приморского края
Местонахождение РВУ	Японское море, северо-западный берег, район м. Оларовского
Географические координаты точек границ рыбоводного участка	1. N42°52,2565' - E133°56,1050' 2. N42°51,9149' - E133°56,7075' 3. N42°51,4374' - E133°55,7085' 4. N42°51,8262' - E133°55,4458'
Система координат, в которой определены границы РВУ	WGS-84
Описание границ РВУ	Границы определены последовательным соединением точек границ РВУ прямыми линиями
Площадь РВУ, га	126,00
Начальная цена лота, рублей	48 535,20
Размер задатка, рублей	19 414,08
Шаг аукциона, рублей	2 426,76
Минимальный ежегодный объем изъятия объектов аквакультуры, тонн (пастбищная аквакультура)	126,000
Минимальный ежегодный объем изъятия объектов аквакультуры, тонн (индустриальная аквакультура)	154,35
Период выращивания, не более, лет (пастбищная аквакультура)	6
Период выращивания, не более, лет (индустриальная аквакультура)	4
Вид водопользования	совместное
Срок договора, лет	25





Номер лота	31
Правовой акт, которым определены границы рыбоводного участка	Приказ Приморского ТУ Росрыболовства от 05.07.2017 № 215-П (в редакции приказа от 11.07.2017 № 219-П)
Номер РВУ по правовому акту	31
Муниципальное образование, на территории которого находится или к территории которого прилегает РВУ	Не прилегает к территории муниципальных образований Приморского края
Местонахождение РВУ	Японское море, северо-западный берег, район м. Южный
Географические координаты точек границ рыбоводного участка	1. N44°04' 04"- E135°38'18" 2. N44°04' 00"- E135°39'02" 3. N44°02' 10"- E135°38'54" 4. N44°02' 10"- E135°38'12" 5. N44°03' 00"- E135°38'26" 6. N44°03' 24"- E135°38'14"
Система координат, в которой определены границы РВУ	СК-42
Описание границ РВУ	Границы определены последовательным соединением точек границ РВУ прямыми линиями
Площадь РВУ, га	307,00
Начальная цена лота, рублей	118 256,40
Размер задатка, рублей	47 302,56
Шаг аукциона, рублей	5 912,82
Минимальный ежегодный объем изъятия объектов аквакультуры, тонн (пастбищная аквакультура)	307,000
Минимальный ежегодный объем изъятия объектов аквакультуры, тонн (индустриальная аквакультура)	376,075
Период выращивания, не более, лет (пастбищная аквакультура)	6
Период выращивания, не более, лет (индустриальная аквакультура)	4
Вид водопользования	совместное
Срок договора, лет	25



Номер лота	32
Правовой акт, которым определены границы рыбоводного участка	Приказ Приморского ТУ Росрыболовства от 29.03.2017 № 66-П
Номер РВУ по правовому акту	24
Муниципальное образование, на территории которого находится или к территории которого прилегает РВУ	Не прилегает к территории муниципальных образований Приморского края
Местонахождение РВУ	Японское море, в районе бухты Спокойная
Географические координаты точек границ рыбоводного участка	1. 42,697624°с.ш./133,17137°в.д. 2. 42,701385°с.ш./133,176361°в.д. 3. 42,700115°с.ш./133,184507°в.д. 4. 42,692567°с.ш./133,175397°в.д.
Система координат, в которой определены границы РВУ	WGS-84
Описание границ РВУ	Границы определены последовательным соединением точек границ РВУ прямыми линиями
Площадь РВУ, га	51,50
Начальная цена лота, рублей	19 837,80
Размер задатка, рублей	7 935,12
Шаг аукциона, рублей	991,89
Минимальный ежегодный объем изъятия объектов аквакультуры, тонн (пастбищная аквакультура)	51,500
Минимальный ежегодный объем изъятия объектов аквакультуры, тонн (индустриальная аквакультура)	63,0875
Период выращивания, не более, лет (пастбищная аквакультура)	6
Период выращивания, не более, лет (индустриальная аквакультура)	4
Вид водопользования	совместное
Срок договора, лет	25



Номер лота	33
Правовой акт, которым определены границы рыбоводного участка	Приказ Баренцево-Беломорского ТУ Росрыболовства от 03.02.2016 № 14
Номер РВУ по правовому акту	3
Муниципальное образование, на территории которого находится или к территории которого прилегает РВУ	Не прилегает к территории муниципальных образований Мурманской области
Местонахождение РВУ	губа Канда (2 участок), Белое море
Географические координаты точек границ рыбоводного участка	Ш = 67° 06' 20" N, Д = 32° 10' 02" E Ш = 67° 06' 34" N, Д = 32° 09' 20" E Ш = 67° 06' 39" N, Д = 32° 10' 17" E Ш = 67° 06' 25" N, Д = 32° 10' 48" E
Система координат, в которой определены границы РВУ	WGS-84
Описание границ РВУ	Границы определены последовательным соединением точек № 1, 2, 3 и 4 по акватории водного объекта
Площадь РВУ, га	31,40
Начальная цена лота, рублей	8 704,08
Размер задатка, рублей	3 481,63
Шаг аукциона, рублей	435,20
Минимальный ежегодный объем изъятия объектов аквакультуры, тонн (пастбищная аквакультура)	31,400
Минимальный ежегодный объем изъятия объектов аквакультуры, тонн (индустриальная аквакультура)	274,75
Период выращивания, не более, лет (пастбищная аквакультура)	3
Период выращивания, не более, лет (индустриальная аквакультура)	3
Вид водопользования	совместное, без забора (изъятия) водных ресурсов из водных объектов
Срок договора, лет	25





Номер лота	34
Правовой акт, которым определены границы рыбоводного участка	Приказ Баренцево-Беломорского ТУ Росрыболовства от 03.02.2016 № 14
Номер РВУ по правовому акту	4
Муниципальное образование, на территории которого находится или к территории которого прилегает РВУ	Не прилегает к территории муниципальных образований Мурманской области
Местонахождение РВУ	акватория Кандалашского залива, Белое море (у о. Капша)
Географические координаты точек границ рыбоводного участка	Ш = 66° 56' 35,7" N, Д = 32° 33' 25,8" E Ш = 66° 56' 40,2" N, Д = 32° 36' 36,5" E Ш = 66° 55' 52,3" N, Д = 32° 37' 28,6" E Ш = 66° 55' 48,1" N, Д = 32° 34' 21,7" E
Система координат, в которой определены границы РВУ	WGS-84
Описание границ РВУ	Границы определены последовательным соединением точек № 1, 2, 3 и 4 по акватории водного объекта
Площадь РВУ, га	331,20
Начальная цена лота, рублей	91 808,64
Размер задатка, рублей	36 723,46
Шаг аукциона, рублей	4 590,43
Минимальный ежегодный объем изъятия объектов аквакультуры, тонн (пастбищная аквакультура)	331,200
Минимальный ежегодный объем изъятия объектов аквакультуры, тонн (индустриальная аквакультура)	2 898,000
Период выращивания, не более, лет (пастбищная аквакультура)	3
Период выращивания, не более, лет (индустриальная аквакультура)	3
Вид водопользования	совместное, без забора (изъятия) водных ресурсов из водных объектов
Срок договора, лет	25

