

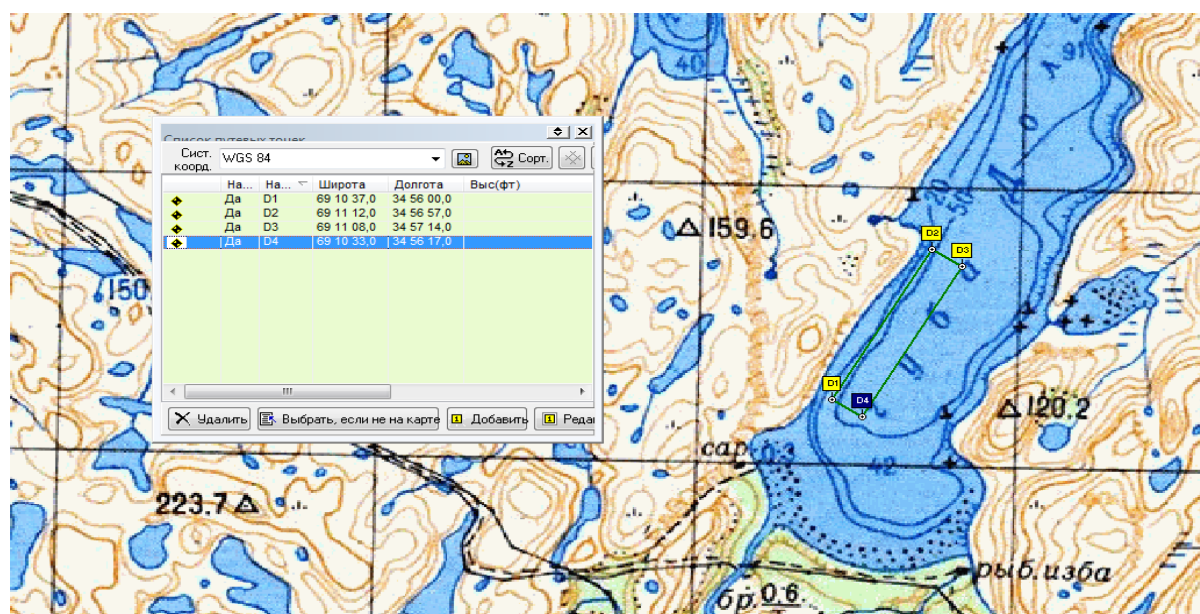
Номер лота	1
Правовой акт, которым определены границы рыбоводного участка	Приказ Приморского ТУ Росрыболовства . от 19.10.2017 № 350-П
Номер РВУ по правовому акту	1
Муниципальное образование, на территории которого находится или к территории которого прилегает РВУ	Не прилегает к территории муниципальных образований Приморского края
Местонахождение РВУ	Зал. Петра Великого, о. Путятина, район б. Назимова
Географические координаты точек границ рыбоводного участка	1. N42,893166° - E132, 395537° 2. N42,894188° - E132,401211° 3. N42,87278° - E132,3936° 4. N42,87444° - E132,3883°
Система координат, в которой определены границы РВУ	WGS-84
Описание границ РВУ	Границы определены последовательным соединением точек границ РВУ прямыми линиями
Площадь РВУ, га	102,000
Начальная цена лота, рублей	39 290,40
Размер задатка, рублей	39 290,40
Шаг аукциона, рублей	1 964,52
Минимальный ежегодный объем изъятия объектов аквакультуры, тонн (пастбищная аквакультура)	102,000
Минимальный ежегодный объем изъятия объектов аквакультуры, тонн (индустриальная аквакультура)	124,95
Период выращивания, не более, лет (пастбищная аквакультура)	6
Период выращивания, не более, лет (индустриальная аквакультура)	4
Вид водопользования	совместное
Срок договора, лет	25



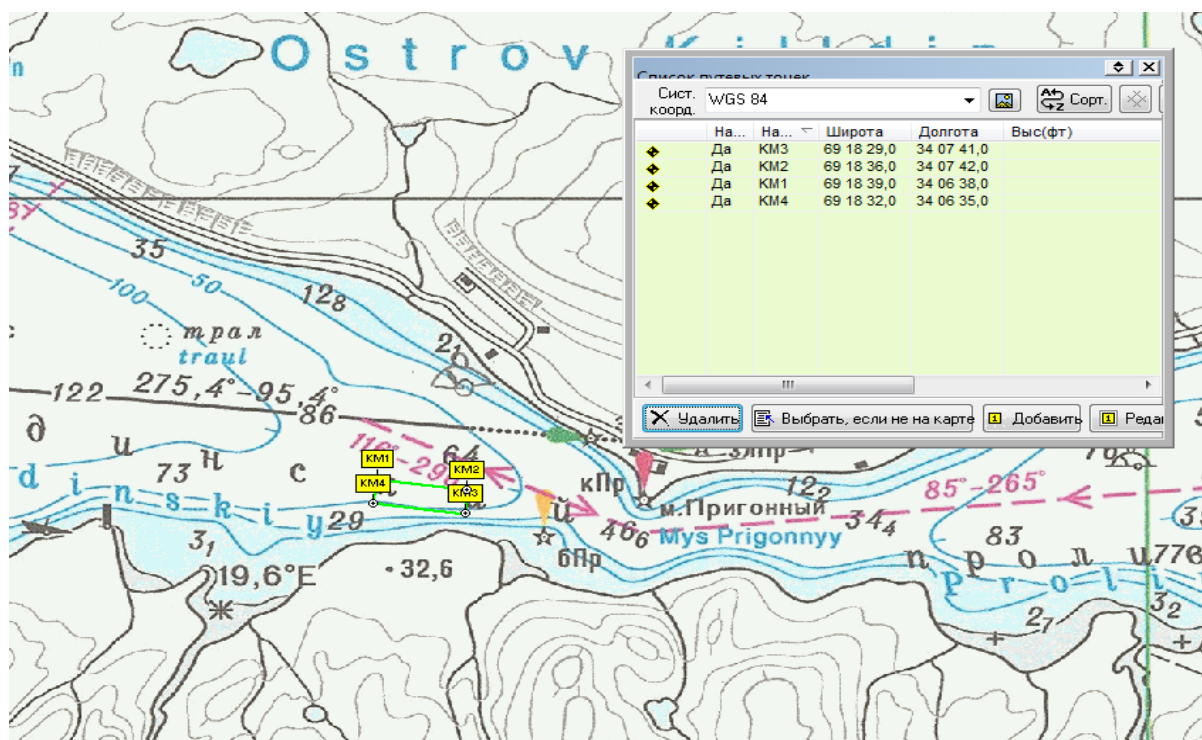
Номер лота	2
Правовой акт, которым определены границы рыбоводного участка	Приказ Приморского ТУ Росрыболовства . от 19.10.2017 № 350-П
Номер РВУ по правовому акту	2
Муниципальное образование, на территории которого находится или к территории которого прилегает РВУ	Не прилегает к территории муниципальных образований Приморского края
Местонахождение РВУ	Зал. Петра Великого, о. Путятина, район м. Родионова
Географические координаты точек границ рыбоводного участка	1. N42,838749° - E132, 381001° 2. N42,830424° - E132, 390136° 3. N42,820741° - E132, 394493° 4. N42,817791° - E132, 414601° 5. N42,807761° - E132, 414869° 6. N42,809265° - E132, 427967° 7. N42,816103° - E132, 427111° 8. N42,813988° - E132, 435606° 9. N42,808331° - E132, 436826° 10. N42,798123° - E132, 3964° 11. N42,815824° - E132, 3769°
Система координат, в которой определены границы РВУ	WGS-84
Описание границ РВУ	Границы определены последовательным соединением точек границ РВУ прямыми линиями
Площадь РВУ, га	823,000
Начальная цена лота, рублей	317 019,60
Размер задатка, рублей	317 019,60
Шаг аукциона, рублей	15 850,98
Минимальный ежегодный объем изъятия объектов аквакультуры, тонн (пастбищная аквакультура)	823,000
Минимальный ежегодный объем изъятия объектов аквакультуры, тонн (индустриальная аквакультура)	1008,175
Период выращивания, не более, лет (пастбищная аквакультура)	6
Период выращивания, не более, лет (индустриальная аквакультура)	4
Вид водопользования	совместное
Срок договора, лет	25



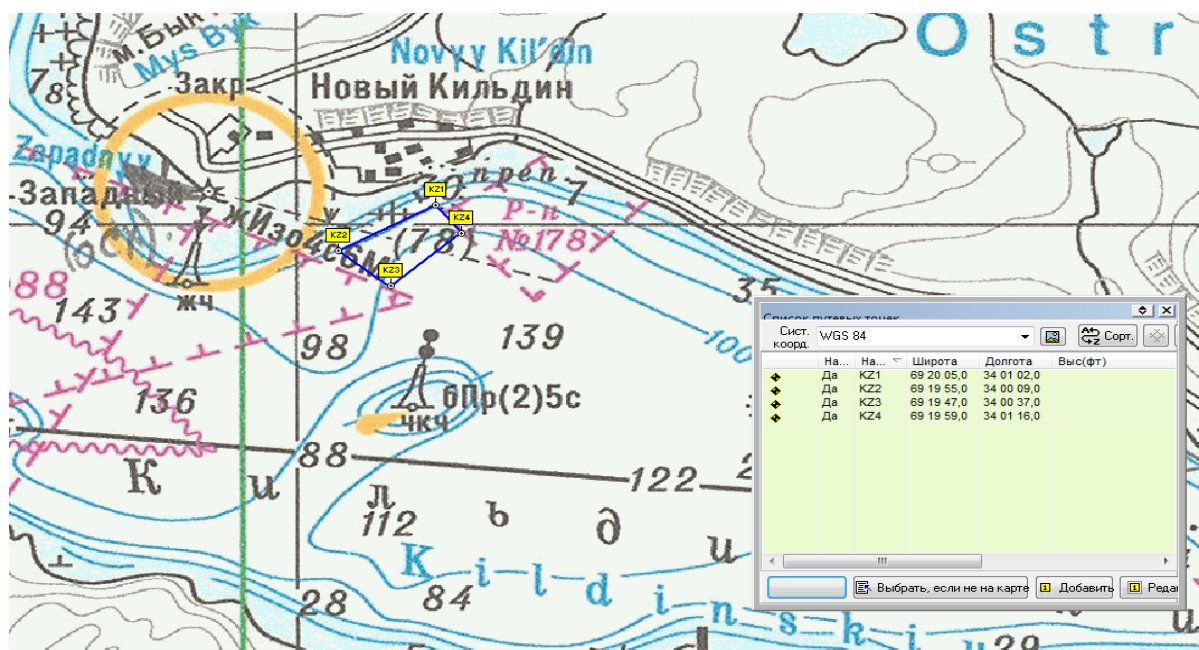
Номер лота	3
Правовой акт, которым определены границы рыбоводного участка	Приказ Баренцево-Беломорского ТУ Росрыболовства от 31.10.2017 № 128
Номер РВУ по правовому акту	4
Муниципальное образование, на территории которого находится или к территории которого прилегает РВУ	Не прилегает к территории муниципальных образований Мурманской области
Местонахождение РВУ	Губа Долгая, Баренцево море
Географические координаты точек границ рыбоводного участка	Ш = 69° 10' 37" N, Д = 34° 56' 00" E Ш = 69° 11' 12" N, Д = 34° 56' 57" E Ш = 69° 11' 08" N, Д = 34° 57' 14" E Ш = 69° 10' 33" N, Д = 34° 56' 17" E
Система координат, в которой определены границы РВУ	WGS-84
Описание границ РВУ	Границы определены последовательным соединением точек границ РВУ прямыми линиями
Площадь РВУ, га	29,000
Начальная цена лота, рублей	8 908,80
Размер задатка, рублей	8 908,80
Шаг аукциона, рублей	445,44
Минимальный ежегодный объем изъятия объектов аквакультуры, тонн (пастбищная аквакультура)	29,000
Минимальный ежегодный объем изъятия объектов аквакультуры, тонн (индустриальная аквакультура)	304,5
Период выращивания, не более, лет (пастбищная аквакультура)	3
Период выращивания, не более, лет (индустриальная аквакультура)	3
Вид водопользования	совместное
Срок договора, лет	25



Номер лота	4
Правовой акт, которым определены границы рыбоводного участка	Приказ Баренцево-Беломорского ТУ Росрыболовства от 31.10.2017 № 128
Номер РВУ по правовому акту	5
Муниципальное образование, на территории которого находится или к территории которого прилегает РВУ	Не прилегает к территории муниципальных образований Мурманской области
Местонахождение РВУ	Кильдин Малый, Баренцево море
Географические координаты точек границ рыбоводного участка	Ш = 69° 18' 29" N, Д = 34° 07' 41" E Ш = 69° 18' 36" N, Д = 34° 07' 42" E Ш = 69° 18' 39" N, Д = 34° 06' 38" E Ш = 69° 18' 32" N, Д = 34° 06' 35" E
Система координат, в которой определены границы РВУ	WGS-84
Описание границ РВУ	Границы определены последовательным соединением точек границ РВУ прямыми линиями
Площадь РВУ, га	14,500
Начальная цена лота, рублей	4 454,40
Размер задатка, рублей	4 454,40
Шаг аукциона, рублей	222,72
Минимальный ежегодный объем изъятия объектов аквакультуры, тонн (пастбищная аквакультура)	14,500
Минимальный ежегодный объем изъятия объектов аквакультуры, тонн (индустриальная аквакультура)	152,25
Период выращивания, не более, лет (пастбищная аквакультура)	3
Период выращивания, не более, лет (индустриальная аквакультура)	3
Вид водопользования	совместное
Срок договора, лет	25



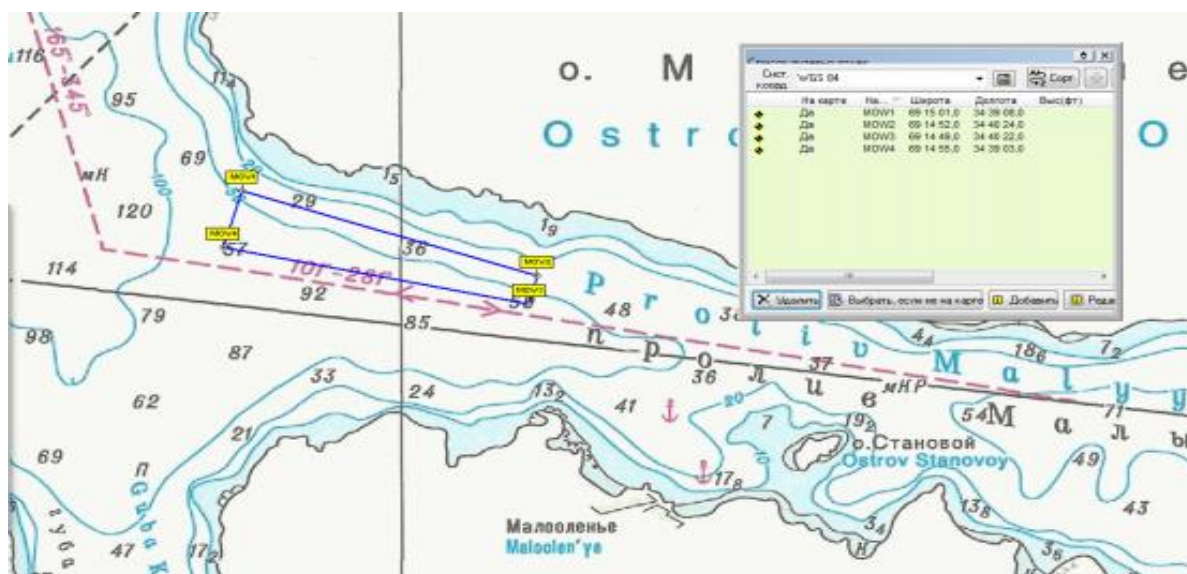
Номер лота	5
Правовой акт, которым определены границы рыбоводного участка	Приказ Баренцево-Беломорского ТУ Росрыболовства от 31.10.2017 № 128
Номер РВУ по правовому акту	6
Муниципальное образование, на территории которого находится или к территории которого прилегает РВУ	Не прилегает к территории муниципальных образований Мурманской области
Местонахождение РВУ	Кильдин Западный, Баренцево море
Географические координаты точек границ рыбоводного участка	Ш = 69° 20' 05" N, Д = 34° 01' 02" E Ш = 69° 19' 55" N, Д = 34° 00' 09" E Ш = 69° 19' 47" N, Д = 34° 00' 37" E Ш = 69° 19' 59" N, Д = 34° 01' 16" E
Система координат, в которой определены границы РВУ	WGS-84
Описание границ РВУ	Границы определены последовательным соединением точек границ РВУ прямыми линиями
Площадь РВУ, га	16,800
Начальная цена лота, рублей	5 160,96
Размер задатка, рублей	5 160,96
Шаг аукциона, рублей	258,05
Минимальный ежегодный объем изъятия объектов аквакультуры, тонн (пастбищная аквакультура)	16,800
Минимальный ежегодный объем изъятия объектов аквакультуры, тонн (индустриальная аквакультура)	176,4
Период выращивания, не более, лет (пастбищная аквакультура)	3
Период выращивания, не более, лет (индустриальная аквакультура)	3
Вид водопользования	совместное
Срок договора, лет	25



Номер лота	6
Правовой акт, которым определены границы рыбоводного участка	Приказ Баренцево-Беломорского ТУ Росрыболовства от 31.10.2017 № 128
Номер РВУ по правовому акту	7
Муниципальное образование, на территории которого находится или к территории которого прилегает РВУ	Не прилегает к территории муниципальных образований Мурманской области
Местонахождение РВУ	Средняя Ура, Баренцево море
Географические координаты точек границ рыбоводного участка	Ш = 69° 21' 35" N, Д = 32° 55' 03" E Ш = 69° 21' 54" N, Д = 32° 55' 36" E Ш = 69° 21' 52" N, Д = 32° 55' 49" E Ш = 69° 21' 33" N, Д = 32° 55' 13" E
Система координат, в которой определены границы РВУ	WGS-84
Описание границ РВУ	Границы определены последовательным соединением точек границ РВУ прямыми линиями
Площадь РВУ, га	9,600
Начальная цена лота, рублей	2 949,12
Размер задатка, рублей	2 949,12
Шаг аукциона, рублей	147,46
Минимальный ежегодный объем изъятия объектов аквакультуры, тонн (пастбищная аквакультура)	9,600
Минимальный ежегодный объем изъятия объектов аквакультуры, тонн (индустриальная аквакультура)	100,8
Период выращивания, не более, лет (пастбищная аквакультура)	3
Период выращивания, не более, лет (индустриальная аквакультура)	3
Вид водопользования	совместное
Срок договора, лет	25



Номер лота	7
Правовой акт, которым определены границы рыбоводного участка	Приказ Баренцево-Беломорского ТУ Росрыболовства от 31.10.2017 № 128
Номер РВУ по правовому акту	8
Муниципальное образование, на территории которого находится или к территории которого прилегает РВУ	Не прилегает к территории муниципальных образований Мурманской области
Местонахождение РВУ	Малый Олений Западный, Баренцево море
Географические координаты точек границ рыбоводного участка	Ш = 69° 15' 01" N, Д = 34° 39' 08" E Ш = 69° 14' 52" N, Д = 34° 40' 24" E Ш = 69° 14' 49" N, Д = 34° 40' 22" E Ш = 69° 14' 55" N, Д = 34° 39' 03" E
Система координат, в которой определены границы РВУ	WGS-84
Описание границ РВУ	Границы определены последовательным соединением точек границ РВУ прямыми линиями
Площадь РВУ, га	12,600
Начальная цена лота, рублей	3 870,72
Размер задатка, рублей	3 870,72
Шаг аукциона, рублей	193,54
Минимальный ежегодный объем изъятия объектов аквакультуры, тонн (пастбищная аквакультура)	12,600
Минимальный ежегодный объем изъятия объектов аквакультуры, тонн (индустриальная аквакультура)	132,3
Период выращивания, не более, лет (пастбищная аквакультура)	3
Период выращивания, не более, лет (индустриальная аквакультура)	3
Вид водопользования	совместное
Срок договора, лет	25



Номер лота	8
Правовой акт, которым определены границы рыбоводного участка	Приказ Баренцево-Беломорского ТУ Росрыболовства от 31.10.2017 № 128
Номер РВУ по правовому акту	9
Муниципальное образование, на территории которого находится или к территории которого прилегает РВУ	Не прилегает к территории муниципальных образований Мурманской области
Местонахождение РВУ	Малый Олений Средний, Баренцево море
Географические координаты точек границ рыбоводного участка	Ш = 69° 14' 27" N, Д = 34° 43' 30" E Ш = 69° 14' 27" N, Д = 34° 44' 39" E Ш = 69° 14' 22" N, Д = 34° 44' 39" E Ш = 69° 14' 22" N, Д = 34° 43' 30" E
Система координат, в которой определены границы РВУ	WGS-84
Описание границ РВУ	Границы определены последовательным соединением точек границ РВУ прямыми линиями
Площадь РВУ, га	11,600
Начальная цена лота, рублей	3 563,52
Размер задатка, рублей	3 563,52
Шаг аукциона, рублей	178,18
Минимальный ежегодный объем изъятия объектов аквакультуры, тонн (пастбищная аквакультура)	11,600
Минимальный ежегодный объем изъятия объектов аквакультуры, тонн (индустриальная аквакультура)	121,8
Период выращивания, не более, лет (пастбищная аквакультура)	3
Период выращивания, не более, лет (индустриальная аквакультура)	3
Вид водопользования	совместное
Срок договора, лет	25

