

11 декабря 2018 г.

Добыча (вылов) водных биологических ресурсов российскими пользователями в отчетном году в сравнении с предыдущим годом

Общий вылов всех российских пользователей по данным Центра системы мониторинга рыболовства и связи на **11.12.2018** составляет **4796,9** тыс. тонн (с учетом добычи (вылова) водных биоресурсов в пресноводных водных объектах в размере **89,9** тыс. тонн), что на **256,22** тыс. тонн или на **5,6 %** больше уровня прошлого года.

Дальневосточный рыбохозяйственный бассейн. Объем добычи (вылова) водных биоресурсов составил **3319,42** тыс. тонн, что на **349,57** тыс. тонн больше уровня прошлого года. На промысле **минтая** вылов составил **1617,03** тыс. тонн, что меньше уровня прошлого года на **40,48** тыс. тонн, на промысле **трески** вылов составил **117,6** тыс. тонн, что больше уровня прошлого года на **17,94** тыс. тонн. Объем добычи (вылова) **тихоокеанских лососей** (по оперативным данным территориальных управлений Росрыболовства) составил **675,83** тыс. тонн, что больше уровня прошлого года на **324,73** тыс. тонн.

Азово-Черноморский рыбохозяйственный бассейн. Объем добычи (вылова) водных биоресурсов составил **66,77** тыс. тонн, что меньше уровня прошлого года на **15,32** тыс. тонн в связи с уменьшением добычи (вылова) хамсы, тюльки и прочих объектов промысла. На промысле **хамсы** вылов составил **31,32** тыс. тонн, что меньше уровня прошлого года на **12,52** тыс. тонн. На промысле **шпрота** вылов составил **13,74** тыс. тонн, что меньше уровня прошлого года на **1,06** тыс. тонн. На промысле **тюльки** вылов составил **3,43** тыс. тонн, что меньше уровня прошлого года на **1,91** тыс. тонн.

Северный рыбохозяйственный бассейн. Объем добычи (вылова) водных биоресурсов составил **566,85** тыс. тонн, что больше уровня прошлого года на **23,91** тыс. тонн. Превышение показателя обусловлено за счет добычи (вылова) **мойвы** в 2018 г.в объеме **65,93** тыс. тонн. На промысле **трески** вылов составил **335,29** тыс. тонн, что меньше уровня прошлого года на **44,53** тыс. тонн. Вылов **пикши** составил **86,96** тыс. тонн, что меньше уровня прошлого года на **11,73** тыс. тонн.

Волжско-Каспийский рыбохозяйственный бассейн. Объем добычи (вылова) водных биоресурсов составил **57,76** тыс. тонн, что меньше уровня прошлого года на **5,51** тыс. тонн, в связи с уменьшением добычи (вылова) кильки, мелких частичковых, пресноводных и прочих объектов промысла. На промысле **мелкого и крупного частичка** вылов составил **26,38** тыс. тонн, что меньше уровня прошлого года на **3,04** тыс. тонн.

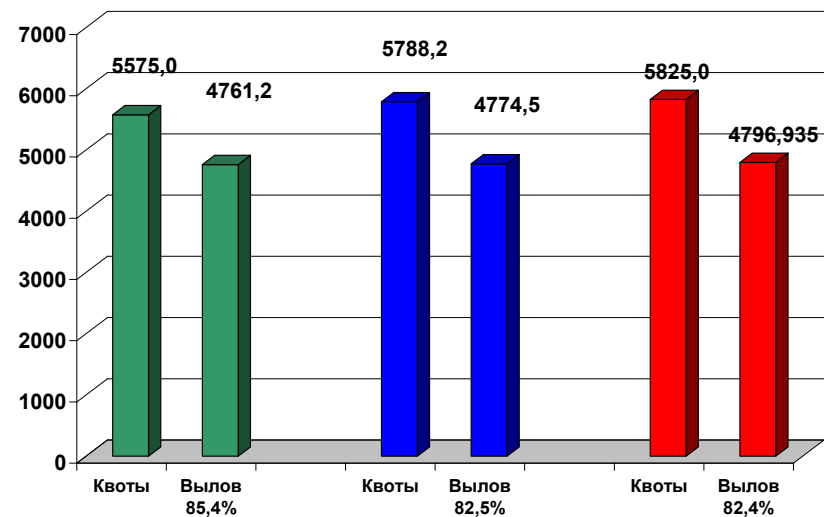
Западный рыбохозяйственный бассейн. Объем добычи (вылова) водных биоресурсов составил **72,47** тыс. тонн, что больше уровня прошлого года на **3,60** тыс. тонн. На промысле **шпрота** вылов составил **37,46** тыс. тонн, что больше уровня прошлого года на **2,25** тыс. тонн. Вылов **сельди балтийской** составил **22,09** тыс. тонн, что больше уровня прошлого года на **1,32** тыс. тонн.

Зоны иностранных государств. Объем добычи (вылова) водных биоресурсов в зонах иностранных государств составил **409,3** тыс. тонн, что меньше уровня прошлого года на **52,7** тыс. тонн.

Конвенционные районы и открытая часть Мирового океана. Объем добычи (вылова) водных биоресурсов в этих районах составил **261,4** тыс. тонн, что ниже уровня прошлого года на **44,6** тыс. тонн в связи со снижением количества судов на промысле.

ОСВОЕНИЕ КВОТ В 2016 – 2018 ГОДАХ

2016 год 2017 год на 10 декабря 2018 года (тыс. тонн)



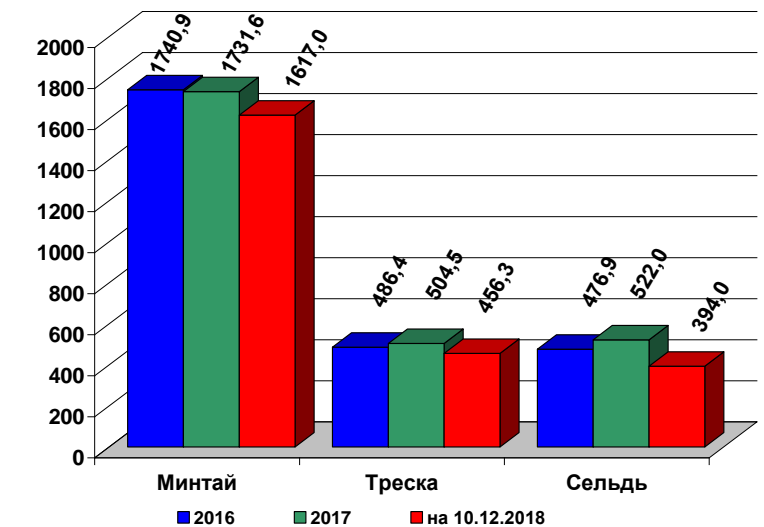
СПРАВКА

о добыче (вылове) водных биологических ресурсов российскими пользователями и доставке рыбной продукции в порты (на 10 декабря 2018 года)

Вылов водных биологических ресурсов	2017 (тыс. тонн)	2018 (тыс. тонн)	2018/2017 в процентах
Вылов водных биологических ресурсов всего : в том числе:	4 540,72	4 796,94	106%
Дальневосточный бассейн	2 969,85	3 319,42	112%
Северный бассейн	542,94	566,85	104%
Западный бассейн	68,88	72,47	105%
Азово-Черноморский бассейн	82,10	66,77	81%
Волжско-Каспийский бассейн	63,28	57,76	91%
Конвенционные районы, исключительные экономические зоны иностранных государств и открытая часть Мирового океана	768,03	670,71	87%
Выработано рыбопродукции (с учетом коэффициентов переработки водных биоресурсов)	2 923,76	2 896,20	99%
Поставлено рыбопродукции в морские порты Российской Федерации	1 344,43	1 542,81	115%
Рыбопродукция на российских судах, находящихся в море (на промысле, переходе в морской порт)	248,21	213,67	86%
Поставлено рыбопродукции в порты иностранных государств (после таможенного оформления в морских портах Российской Федерации)	1 825,44	2 010,76	110%

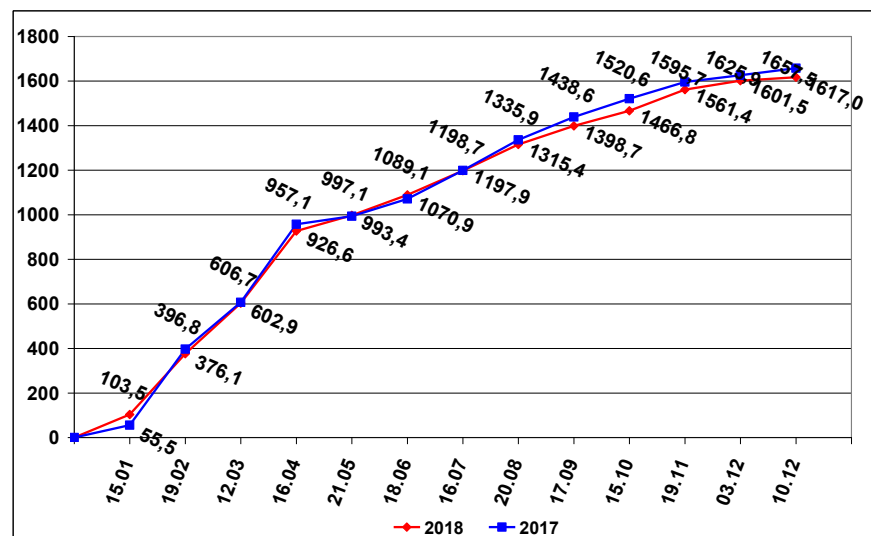
УЛОВЫ РОССИЙСКИХ ПОЛЬЗОВАТЕЛЕЙ ОСНОВНЫХ ВИДОВ ВОДНЫХ БИОРЕСУРСОВ В 2016 – 2018 ГОДАХ

(тыс. тонн)



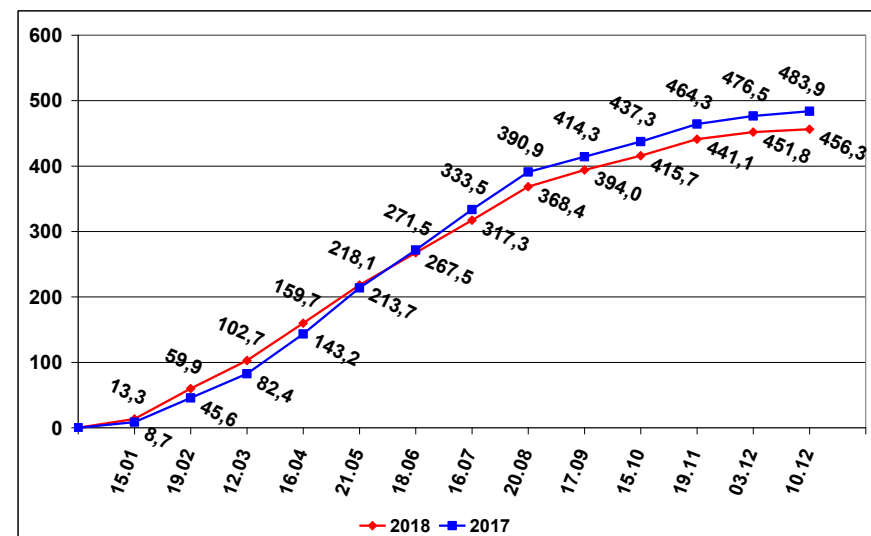
ВЫЛОВ МИНТАЯ В 2017 И 2018 ГОДАХ

(на 10 декабря 2018 года) (тыс. тонн)



ВЫЛОВ ТРЕСКИ В 2017 И 2018 ГОДАХ

(на 10 декабря 2018 года) (тыс. тонн)



РЫБОПРОДУКЦИЯ, ВЫПУЩЕННАЯ ИЗ СОБСТВЕННОГО СЫРЬЯ НА РОССИЙСКИХ СУДАХ В 2016 – 2018 ГОДАХ

(тыс. тонн)

