

18 июня 2018 г.

## Добыча (вылов) водных биологических ресурсов российскими пользователями в отчетном году в сравнении с предыдущим годом

Общий вылов всех российских пользователей по данным Центра системы мониторинга рыболовства и связи на **18.06.2018** составляет **2229,51** тыс. тонн (с учетом добычи (вылова) водных биоресурсов в пресноводных водных объектах в размере **23,64** тыс. тонн), что на **9,28** тыс. тонн или на **0,4 % меньше** уровня прошлого года.

**Дальневосточный бассейн.** Общий вылов водных биоресурсов составляет **1490,05** тыс. тонн, что меньше на **21,96** тыс. тонн уровня прошлого года за счет снижения добычи (вылова) сельди, в Охотском море. На промысле **минтая** вылов составляет **1089,14** тыс. тонн, что больше уровня прошлого года на **18,25** тыс. тонн.

**Северный бассейн.** Общий вылов составляет **342,60** тыс. тонн, что больше уровня прошлого года на **54,16** тыс. тонн, за счет вылова мойвы в 2018 г. - 65,93 тыс. тонн. На промысле **трески** вылов составляет **201,53** тыс. тонн, что меньше уровня прошлого года на **8,44** тыс. тонн. Вылов **пикши** составляет **43,91** тыс. тонн, что меньше уровня прошлого года на **11,06** тыс. тонн.

**Балтийское море.** Общий вылов составляет **50,43** тыс. тонн, что больше уровня прошлого года на **3,23** тыс. тонн. На промысле **шпрота** вылов составляет **30,80** тыс. тонн, что больше уровня прошлого года на **1,99** тыс. тонн. Вылов **сельди балтийской** составляет **15,05** тыс. тонн, что больше уровня прошлого года **2,13** тыс. тонн.

**Азово-Черноморский бассейн.** Общий вылов водных биоресурсов составляет **36,83** тыс. тонн, что меньше уровня прошлого года на **10,11** тыс. тонн в связи с уменьшением добычи (вылова) хамсы, тюльки, шпрота и прочих объектов промысла. На промысле **хамсы** вылов составляет **21,67** тыс. тонн, что меньше уровня прошлого года на **5,77** тыс. тонн. На промысле **тюльки** вылов составляет **3,19** тыс. тонн, что меньше уровня прошлого года на **2,09** тыс. тонн.

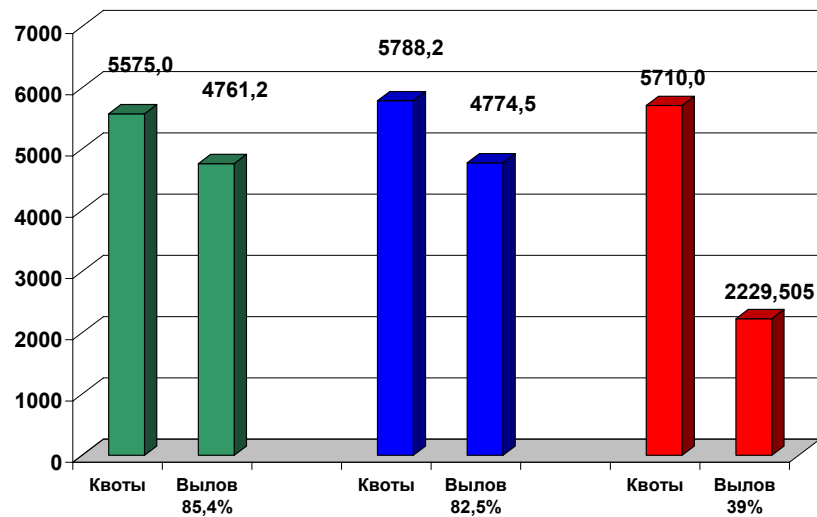
**Каспийский бассейн.** Общий вылов водных биоресурсов составляет **24,98** тыс. тонн, что меньше уровня прошлого года на **5,82** тыс. тонн. На промысле **кильки** вылов составляет **0,49** тыс. тонн, что меньше уровня прошлого года на **0,21** тыс. тонн. Вылов **крупных и мелких пресноводных** составляет **12,89** тыс. тонн, что меньше уровня прошлого года на **2,52** тыс. тонн в связи со снижением количества судов на промысле.

**Зоны иностранных государств.** Освоение квот вылова водных биоресурсов в зонах иностранных государств составляет **214,0** тыс. тонн, что больше уровня прошлого года на **2,9** тыс. тонн – главным образом за счет вылова в зоне Мавритании.

**Конвенционные районы и открытая часть Мирового океана.** Освоение квот вылова водных биоресурсов в этих районах составляет **63,1** тыс. тонн, что на **30,9** тыс. тонн меньше уровня прошлого года в связи с уменьшением количества российских судов на промысле.

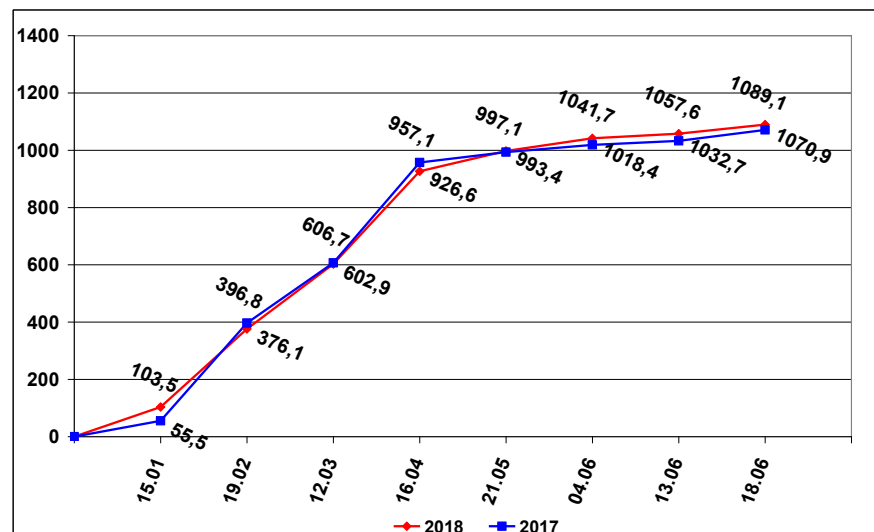
### ОСВОЕНИЕ КВОТ В 2016 – 2018 ГОДАХ

2016 год      2017 год      на 18 июня 2018 года (тыс. тонн)



### ВЫЛОВ МИНТАЯ В 2017 И 2018 ГОДАХ

(на 18 июня 2018 года) (тыс. тонн)



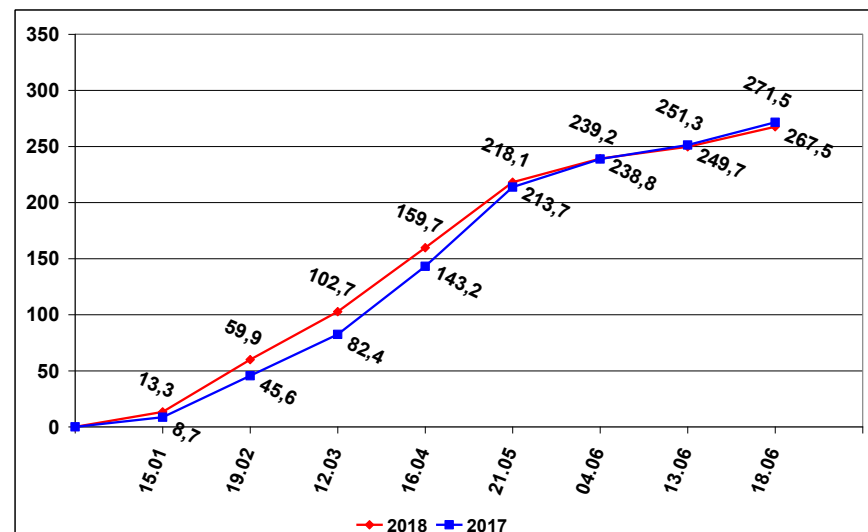
### СПРАВКА

о добыче (вылове) водных биологических ресурсов российскими пользователями и доставке рыбной продукции в порты (на 18 июня 2018 года)

Вылов водных биологических ресурсов	2017 (тыс. тонн)	2018 (тыс. тонн)	2018/2017 в процентах
Вылов водных биологических ресурсов всего : в том числе:	2 238,79	2 229,51	100%
Дальневосточный бассейн	1 512,00	1 490,05	99%
Северный бассейн	288,44	342,60	119%
Западный бассейн	47,21	50,43	107%
Азово-Черноморский бассейн	46,94	36,83	78%
Волжско-Каспийский бассейн	30,80	24,98	81%
Конвенционные районы, исключительные экономические зоны иностранных государств и открытая часть Мирового океана	305,03	277,06	91%
Выработано рыбопродукции (с учетом коэффициентов переработки водных биоресурсов)	1 479,17	1 460,36	99%
Поставлено рыбопродукции в морские порты Российской Федерации	662,88	713,39	108%
Рыбопродукция на российских судах, находящихся в море (на промысле, переходе в морской порт)	137,26	190,64	139%
Поставлено рыбопродукции в порты иностранных государств (после таможенного оформления в морских портах Российской Федерации)	994,20	983,04	99%

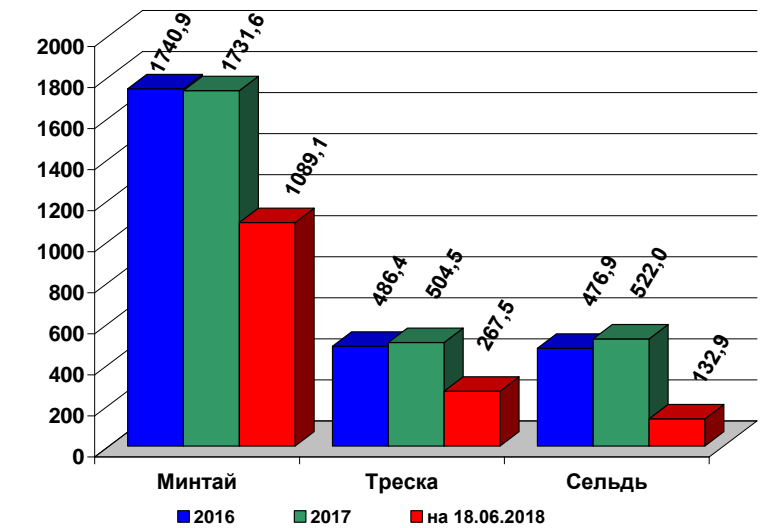
### ВЫЛОВ ТРЕСКИ В 2017 И 2018 ГОДАХ

(на 18 июня 2018 года) (тыс. тонн)



### УЛОВЫ РОССИЙСКИХ ПОЛЬЗОВАТЕЛЕЙ ОСНОВНЫХ ВИДОВ ВОДНЫХ БИОРЕСУРСОВ В 2016 – 2018 ГОДАХ

(тыс. тонн)



### РЫБОПРОДУКЦИЯ, ВЫПУЩЕННАЯ ИЗ СОБСТВЕННОГО СЫРЬЯ НА РОССИЙСКИХ СУДАХ В 2016 – 2018 ГОДАХ

(тыс. тонн)

