

26 декабря 2018 г.

Добыча (вылов) водных биологических ресурсов российскими пользователями в отчетном году в сравнении с предыдущим годом

Общий вылов всех российских пользователей по данным Центра системы мониторинга рыболовства и связи на **24.12.2018 г.** составляет **4956,03** тыс. тонн (с учетом добычи (вылова) водных биоресурсов в пресноводных водных объектах в размере **107,14** тыс. тонн), что на **254,25** тыс. тонн или на **5,4 %** больше уровня прошлого года.

Дальневосточный рыбохозяйственный бассейн. Объем добычи (вылова) водных биоресурсов составил **3416,01** тыс. тонн, что на **353,15** тыс. тонн больше уровня прошлого года. На промысле **минтая** вылов составил **1663,44** тыс. тонн, что меньше уровня прошлого года на **42,69** тыс. тонн, на промысле **трески** вылов составил **122,03** тыс. тонн, что больше уровня прошлого года на **20,57** тыс. тонн. Объем добычи (вылова) **тихоокеанских лососей** (по оперативным данным территориальных управлений Росрыболовства) составил **675,85** тыс. тонн, что больше уровня прошлого года на **324,75** тыс. тонн.

Азово-Черноморский рыбохозяйственный бассейн. Объем добычи (вылова) водных биоресурсов составил **72,66** тыс. тонн, что меньше уровня прошлого года на **15,64** тыс. тонн в связи с уменьшением добычи (вылова) хамсы, тюльки и прочих объектов промысла. На промысле **хамсы** вылов составил **34,65** тыс. тонн, что меньше уровня прошлого года на **13,86** тыс. тонн. На промысле **шпрота** вылов составил **13,74** тыс. тонн, что меньше уровня прошлого года на **1,06** тыс. тонн. На промысле **тюльки** вылов составил **3,44** тыс. тонн, что меньше уровня прошлого года на **2,07** тыс. тонн.

Северный рыбохозяйственный бассейн. Объем добычи (вылова) водных биоресурсов составил **574,35** тыс. тонн, что больше уровня прошлого года на **13,96** тыс. тонн. Превышение показателя обусловлено за счет добычи (вылова) **мойвы** в 2018 г. в объеме **65,93** тыс. тонн. На промысле **трески** вылов составил **339,06** тыс. тонн, что меньше уровня прошлого года на **52,04** тыс. тонн. Вылов **пикши** составил **89,42** тыс. тонн, что меньше уровня прошлого года на **14,12** тыс. тонн.

Волжско-Каспийский рыбохозяйственный бассейн. Объем добычи (вылова) водных биоресурсов составил **66,67** тыс. тонн, что меньше уровня прошлого года на **5,17** тыс. тонн, в связи с уменьшением добычи (вылова) кильки, мелких частичковых, пресноводных и прочих объектов промысла. На промысле **мелкого и крупного частика** вылов составил **29,25** тыс. тонн, что меньше уровня прошлого года на **3,44** тыс. тонн.

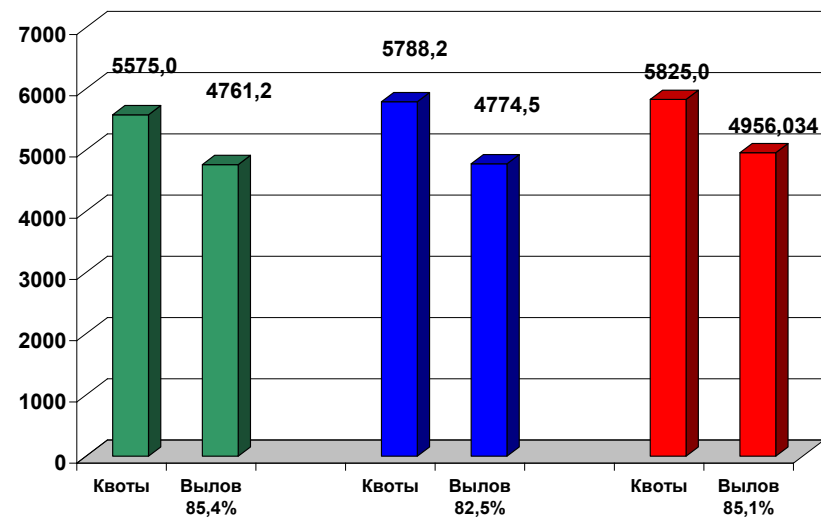
Западный рыбохозяйственный бассейн. Объем добычи (вылова) водных биоресурсов составил **79,28** тыс. тонн, что больше уровня прошлого года на **5,29** тыс. тонн. На промысле **шпрота** вылов составил **40,26** тыс. тонн, что больше уровня прошлого года на **2,90** тыс. тонн. Вылов **сельди балтийской** составил **23,92** тыс. тонн, что больше уровня прошлого года на **1,70** тыс. тонн.

Зоны иностранных государств. Объем добычи (вылова) водных биоресурсов в зонах иностранных государств составил **432,5** тыс. тонн, что меньше уровня прошлого года на **48,8** тыс. тонн.

Конвенционные районы и открытая часть Мирового океана. Объем добычи (вылова) водных биоресурсов в этих районах составил **264,2** тыс. тонн, что ниже уровня прошлого года на **46,0** тыс. тонн в связи со снижением количества судов на промысле.

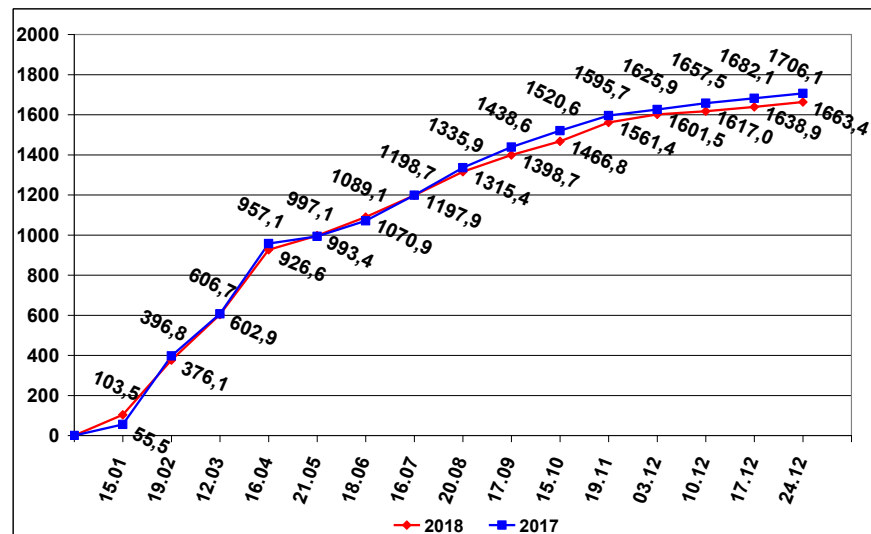
ОСВОЕНИЕ КВОТ В 2016 – 2018 ГОДАХ

2016 год 2017 год на 24 декабря 2018 года (тыс. тонн)



ВЫЛОВ МИНТАЯ В 2017 И 2018 ГОДАХ

(на 24 декабря 2018 года) (тыс. тонн)



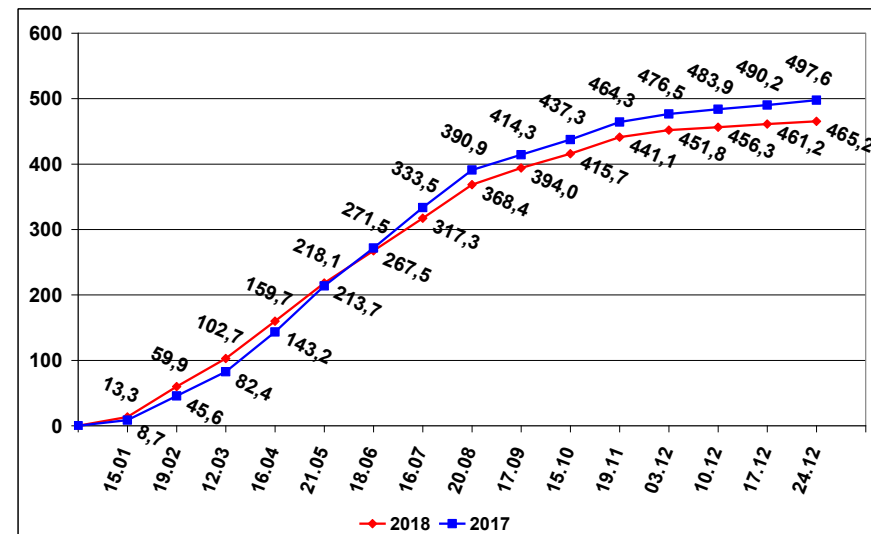
СПРАВКА

о добыче (вылове) водных биологических ресурсов российскими пользователями и доставке рыбной продукции в порты (на 24 декабря 2018 года)

Вылов водных биологических ресурсов	2017 (тыс. тонн)	2018 (тыс. тонн)	2018/2017 в процентах
Вылов водных биологических ресурсов всего : в том числе:	4 701,79	4 956,03	105%
Дальневосточный бассейн	3 062,86	3 416,01	112%
Северный бассейн	560,39	574,35	102%
Западный бассейн	73,99	79,28	107%
Азово-Черноморский бассейн	88,30	72,66	82%
Волжско-Каспийский бассейн	71,84	66,67	93%
Конвенционные районы, исключительные экономические зоны иностранных государств и открытая часть Мирового океана	791,55	696,69	88%
Выработано рыбопродукции (с учетом коэффициентов переработки водных биоресурсов)	3 032,17	3 006,51	99%
Поставлено рыбопродукции в морские порты Российской Федерации	1 419,71	1 604,98	113%
Рыбопродукция на российских судах, находящихся в море (на промысле, переходе в морской порт)	241,61	240,75	100%
Поставлено рыбопродукции в порты иностранных государств (после таможенного оформления в морских портах Российской Федерации)	1 876,74	2 047,56	109%

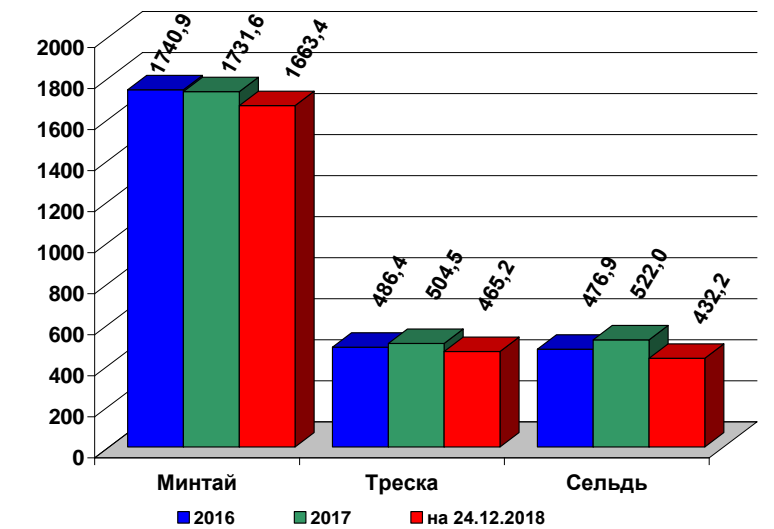
ВЫЛОВ ТРЕСКИ В 2017 И 2018 ГОДАХ

(на 24 декабря 2018 года) (тыс. тонн)



УЛОВЫ РОССИЙСКИХ ПОЛЬЗОВАТЕЛЕЙ ОСНОВНЫХ ВИДОВ ВОДНЫХ БИОРЕСУРСОВ В 2016 – 2018 ГОДАХ

(тыс. тонн)



РЫБОПРОДУКЦИЯ, ВЫПУЩЕННАЯ ИЗ СОБСТВЕННОГО СЫРЬЯ НА РОССИЙСКИХ СУДАХ В 2016 – 2018 ГОДАХ

(тыс. тонн)

