

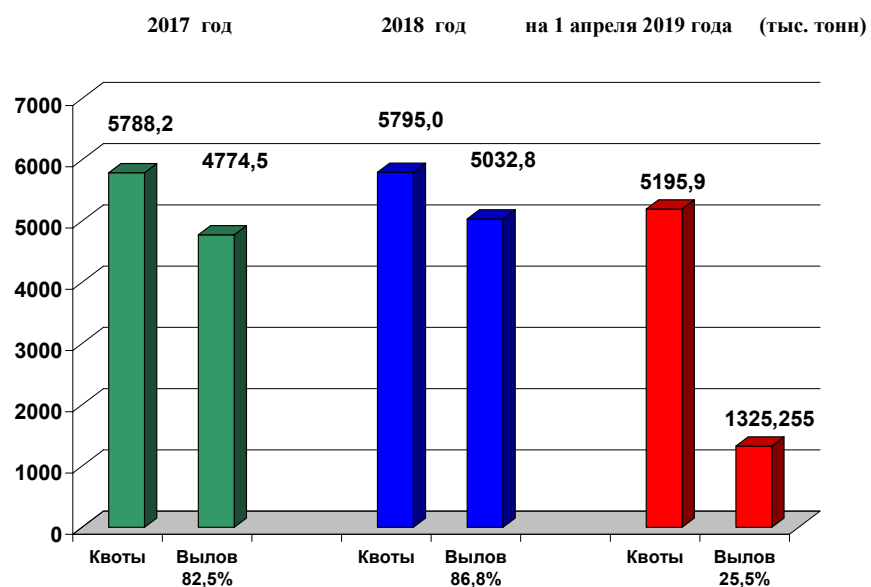
## Добыча (вылов) водных биологических ресурсов российскими пользователями в отчетном году в сравнении с предыдущим годом

02 апреля 2019 года

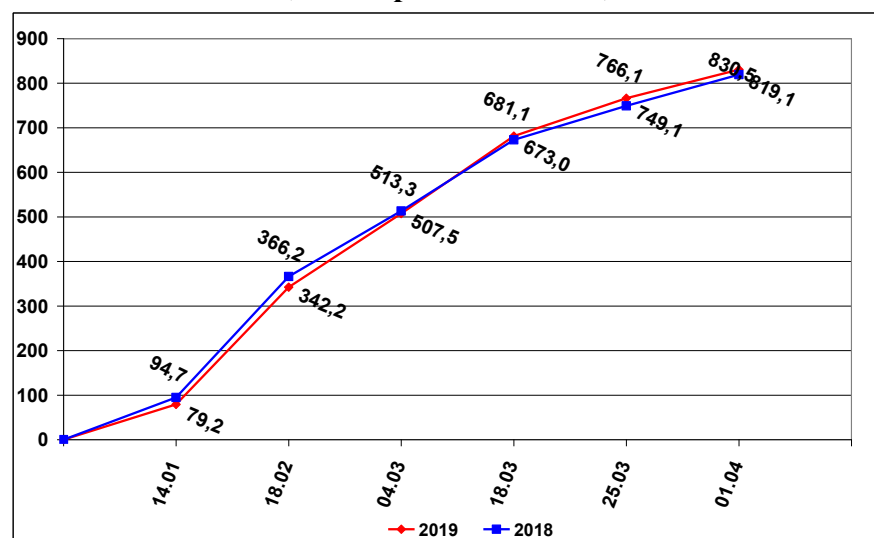
Общий объем добычи (вылов) водных биоресурсов всеми российскими пользователями по данным Центра системы мониторинга рыболовства и связи на **02.04.2019** составляет **1 325,25** тыс. тонн, что на **40,47** тыс. тонн или на **3 % меньше** уровня 2018 года.

<p><b>Дальневосточный рыбохозяйственный бассейн.</b> Объем добычи (вылова) водных биоресурсов составил <b>1 001,9</b> тыс. тонн, что на <b>12,9</b> тыс. тонн больше уровня прошлого года. На промысле <b>минтай</b> вылов составил <b>830,5</b> тыс. тонн, что больше уровня прошлого года на <b>11,3</b> тыс. тонн, на промысле <b>трески</b> вылов составил <b>42,8</b> тыс. тонн, что больше уровня прошлого года на <b>14,5</b> тыс. тонн, на промысле <b>сельди</b> вылов составил <b>53,9</b> тыс. тонн, что меньше уровня прошлого года на <b>12,5</b> тыс. тонн.</p>	<p><b>Азово-Черноморский рыбохозяйственный бассейн.</b> Объем добычи (вылова) водных биоресурсов составил <b>20,25</b> тыс. тонн, что меньше уровня прошлого года на <b>3,15</b> тыс. тонн в связи с уменьшением добычи (вылова) хамсы. На промысле <b>хамсы</b> вылов составил <b>16,45</b> тыс. тонн, что меньше уровня прошлого года на <b>4,64</b> тыс. тонн. Вылов <b>тюльки</b> составил <b>1,64</b> тыс. тонн, что больше уровня прошлого года на <b>0,60</b> тыс. тонн.</p>
<p><b>Северный рыбохозяйственный бассейн.</b> Объем добычи (вылова) водных биоресурсов составил <b>128,94</b> тыс. тонн, что меньше уровня прошлого года на <b>81,68</b> тыс. тонн. На промысле <b>трески</b> вылов составил <b>100,86</b> тыс. тонн, что меньше уровня прошлого года на <b>5,12</b> тыс. тонн. Вылов <b>пикши</b> составил <b>16,06</b> тыс. тонн, что меньше уровня прошлого года на <b>12,41</b> тыс. тонн.</p>	<p><b>Волжско-Каспийский рыбохозяйственный бассейн.</b> Объем добычи (вылова) водных биоресурсов составил <b>3,15</b> тыс. тонн, что больше уровня прошлого года на <b>1,69</b> тыс. тонн. На промысле <b>кильки</b> вылов составил <b>0,05</b> тыс. тонн, что меньше уровня прошлого года на <b>0,09</b> тыс. тонн. Вылов <b>крупных и мелких частичковых видов рыб</b> составил <b>1,72</b> тыс. тонн, что больше уровня прошлого года на <b>1,54</b> тыс. тонн.</p>
<p><b>Западный рыбохозяйственный бассейн.</b> Объем добычи (вылова) водных биоресурсов составил <b>27,23</b> тыс. тонн, что меньше уровня прошлого года на <b>4,31</b> тыс. тонн. На промысле <b>шпрота</b> вылов составил <b>18,41</b> тыс. тонн, что меньше уровня прошлого года на <b>4,16</b> тыс. тонн. Вылов <b>сельди балтийской</b> составил <b>8,11</b> тыс. тонн, что больше уровня прошлого года на <b>0,13</b> тыс. тонн.</p>	<p><b>Зоны иностранных государств.</b> Объем добычи (вылова) водных биоресурсов составил <b>67,8</b> тыс. тонн, что меньше уровня прошлого года на <b>7,0</b> тыс. тонн.</p> <p><b>Конвенционные районы и открытая часть Мирового океана.</b> Объем добычи (вылова) водных биоресурсов в этих районах составил <b>73,3</b> тыс. тонн, что больше уровня прошлого года на <b>41,5</b> тыс. тонн.</p>

### ОСВОЕНИЕ КВОТ В 2017 – 2019 ГОДАХ



### ВЫЛОВ МИНТАЯ В 2018 И 2019 ГОДАХ (на 1 апреля 2019 года)

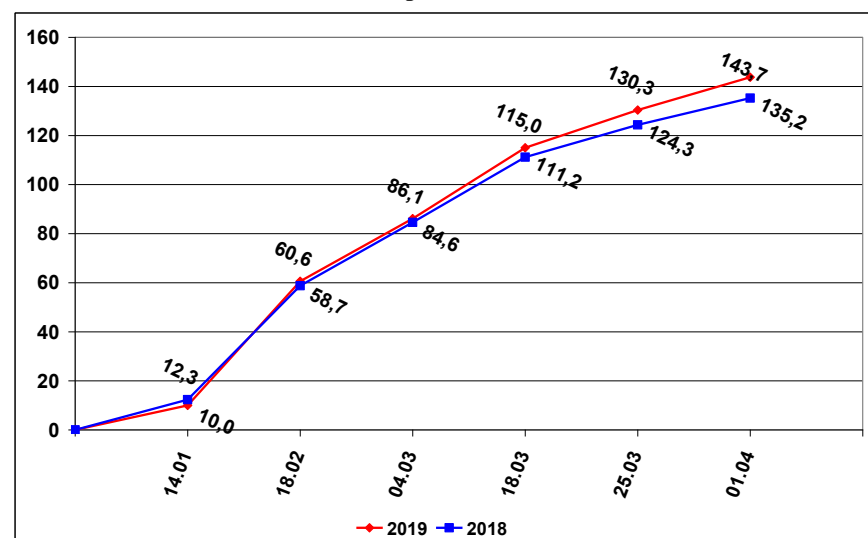


### СПРАВКА

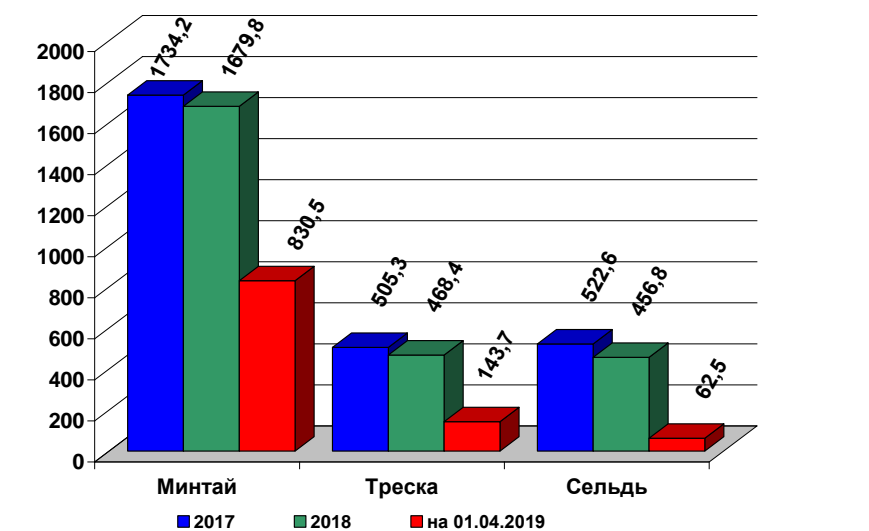
о добыче (вылове) водных биологических ресурсов российскими пользователями и доставке рыбной продукции в порты (на 1 апреля 2019 года)

Вылов водных биологических ресурсов	2018 (тыс. тонн)	2019 (тыс. тонн)	2019/2018 в процентах
Вылов водных биологических ресурсов всего:	1 365,72	1 325,25	97%
в том числе:			
Дальневосточный бассейн	989,03	1 001,98	101%
Северный бассейн	210,62	128,94	61%
Западный бассейн	31,54	27,23	86%
Азово-Черноморский бассейн	23,40	20,25	87%
Волжско-Каспийский бассейн	1,46	3,15	216%
Конвенционные районы, исключительные экономические зоны иностранных государств и открытая часть Мирового океана	106,63	141,18	132%
Выработано рыбопродукции (с учетом коэффициентов переработки водных биоресурсов)	927,29	879,08	95%
Поставлено рыбопродукции в морские порты Российской Федерации	444,02	340,56	77%
Рыбопродукция на российских судах, находящихся в море (на промысле, переходе в морской порт)	313,32	313,37	100%
Поставлено рыбопродукции в порты иностранных государств (после таможенного оформления в морских портах Российской Федерации)	496,74	531,25	107%

### ВЫЛОВ ТРЕСКИ В 2018 И 2019 ГОДАХ (на 1 апреля 2019 года)



### УЛОВЫ РОССИЙСКИХ ПОЛЬЗОВАТЕЛЕЙ ОСНОВНЫХ ВИДОВ ВОДНЫХ БИОРЕСУРСОВ В 2017 – 2019 ГОДАХ



### РЫБОПРОДУКЦИЯ, ВЫПУЩЕННАЯ ИЗ СОБСТВЕННОГО СЫРЬЯ НА РОССИЙСКИХ СУДАХ В 2017 – 2019 ГОДАХ

