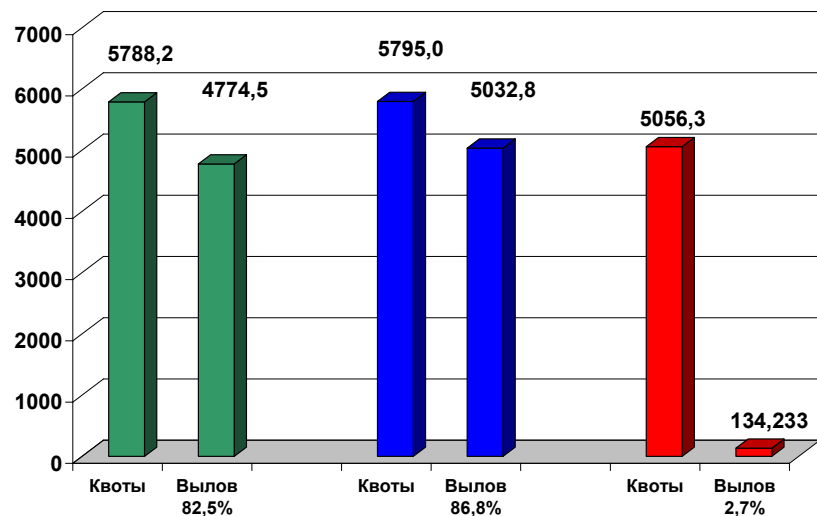


Общий объем добычи (вылов) водных биоресурсов всеми российскими пользователями по данным Центра системы мониторинга рыболовства и связи на **16.01.2019** составляет **134,23** тыс. тонн, что на **25,56** тыс. тонн или на **16 % меньше** уровня 2018 года.

<p><b>Дальневосточный рыбохозяйственный бассейн.</b> Объем добычи (вылова) водных биоресурсов составил <b>108,79</b> тыс. тонн, что на <b>18,52</b> тыс. тонн меньше уровня прошлого года. На промысле минтая вылов составил <b>79,20</b> тыс. тонн, что меньше уровня прошлого года на <b>15,50</b> тыс. тонн, на промысле трески вылов составил <b>3,28</b> тыс. тонн, что меньше уровня прошлого года на <b>0,68</b> тыс. тонн.</p>	<p><b>Азово-Черноморский рыбохозяйственный бассейн.</b> Объем добычи (вылова) водных биоресурсов составил <b>2,10</b> тыс. тонн, что меньше уровня прошлого года на <b>2,65</b> тыс. тонн в связи с уменьшением добычи (вылова) хамсы. На промысле хамсы вылов составил <b>1,64</b> тыс. тонн, что меньше уровня прошлого года на <b>3,08</b> тыс. тонн.</p>
<p><b>Северный рыбохозяйственный бассейн.</b> Объем добычи (вылова) водных биоресурсов составил <b>9,27</b> тыс. тонн, что меньше уровня прошлого года на <b>3,37</b> тыс. тонн. На промысле трески вылов составил <b>6,71</b> тыс. тонн, что меньше уровня прошлого года на <b>1,45</b> тыс. тонн. Вылов пикши составил <b>1,89</b> тыс. тонн, что меньше уровня прошлого года на <b>2,00</b> тыс. тонн.</p>	<p><b>Волжско-Каспийский рыбохозяйственный бассейн.</b> Добыча водных биоресурсов не производится.</p>
<p><b>Западный рыбохозяйственный бассейн.</b> Объем добычи (вылова) водных биоресурсов составил <b>2,42</b> тыс. тонн, что меньше уровня прошлого года на <b>1,08</b> тыс. тонн. На промысле шпрот вылов составил <b>1,26</b> тыс. тонн, что меньше уровня прошлого года на <b>1,03</b> тыс. тонн. Вылов сельди балтийской составил <b>1,12</b> тыс. тонн, что меньше уровня прошлого года на <b>0,03</b> тыс. тонн.</p>	<p><b>Зоны иностранных государств.</b> Объем добычи (вылова) водных биоресурсов составил <b>11,3</b> тыс. тонн, что соответствует уровню прошлого года.  <b>Конвенционные районы и открытая часть Мирового океана.</b> Объем добычи (вылова) водных биоресурсов в этих районах составил <b>0,4</b> тыс. тонн, что соответствует уровню прошлого года.</p>

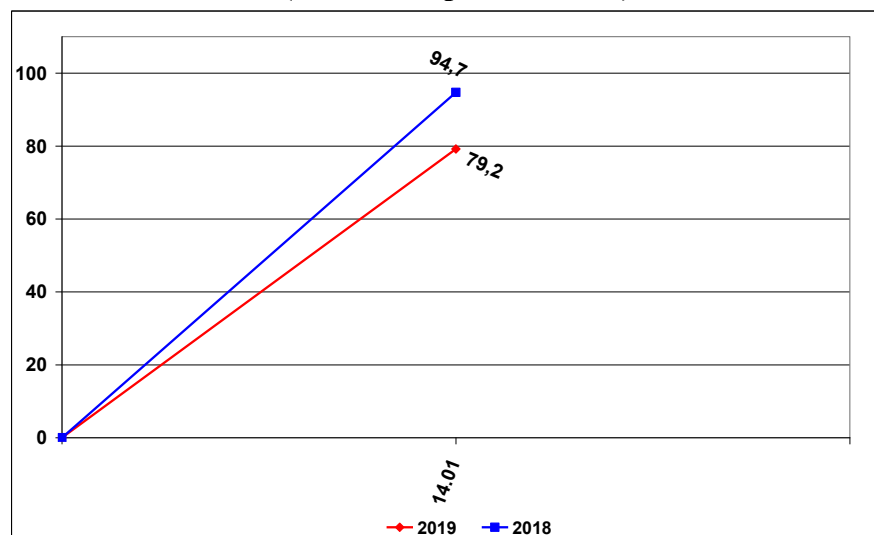
**ОСВОЕНИЕ КВОТ В 2017 – 2019 ГОДАХ**

2017 год      2018 год      на 14 января 2019 года (тыс. тонн)



**ВЫЛОВ МИНТАЯ В 2018 И 2019 ГОДАХ**

(на 14 января 2019 года) (тыс. тонн)



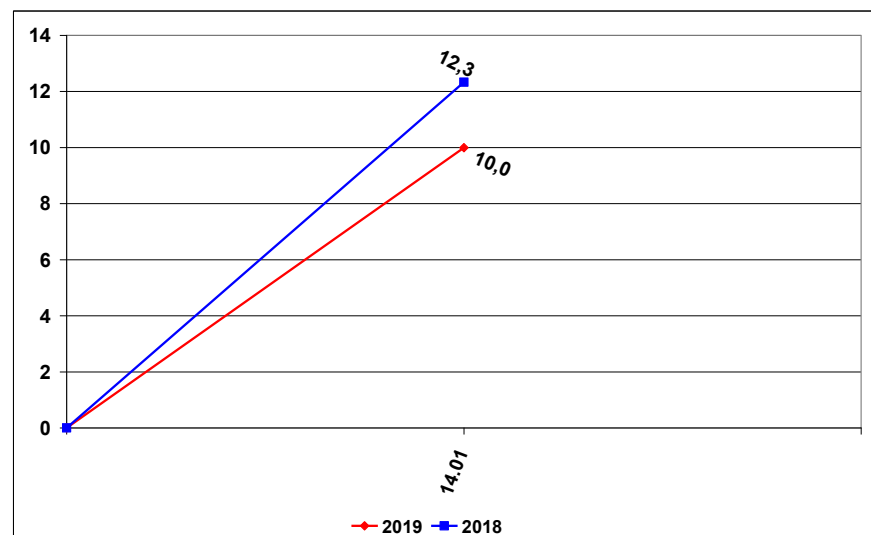
**С П Р А В К А**

о добыче (вылове) водных биологических ресурсов российскими пользователями и доставке рыбной продукции в порты (на 14 января 2019 года)

Вылов водных биологических ресурсов	2018 (тыс. тонн)	2019 (тыс. тонн)	2019/2018 в процентах
Вылов водных биологических ресурсов всего : в том числе:	159,79	134,23	84%
Дальневосточный бассейн	127,31	108,79	85%
Северный бассейн	12,64	9,27	73%
Западный бассейн	3,50	2,42	69%
Азово-Черноморский бассейн	4,74	2,10	44%
Волжско-Каспийский бассейн	0,02		
Конвенционные районы, исключительные экономические зоны иностранных государств и открытая часть Мирового океана	11,56	11,66	101%
Выработано рыбопродукции (с учетом коэффициентов переработки водных биоресурсов)	112,90	93,49	83%
Поставлено рыбопродукции в морские порты Российской Федерации	56,11	45,46	81%
Рыбопродукция на российских судах, находящихся в море (на промысле, переходе в морской порт)	239,33	218,73	91%
Поставлено рыбопродукции в порты иностранных государств (после таможенного оформления в морских портах Российской Федерации)	65,82	47,41	72%

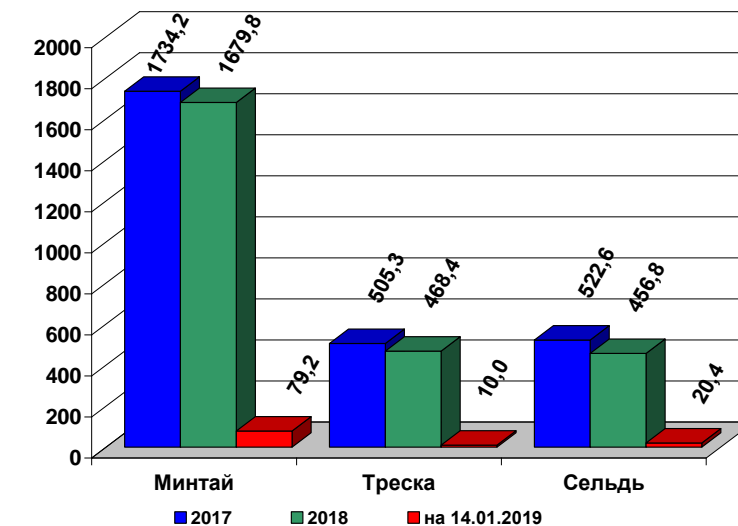
**ВЫЛОВ ТРЕСКИ В 2018 И 2019 ГОДАХ**

(на 14 января 2019 года) (тыс. тонн)



**УЛОВЫ РОССИЙСКИХ ПОЛЬЗОВАТЕЛЕЙ ОСНОВНЫХ ВИДОВ ВОДНЫХ БИОРЕСУРСОВ В 2017 – 2019 ГОДАХ**

(тыс. тонн)



**РЫБОПРОДУКЦИЯ, ВЫПУЩЕННАЯ ИЗ СОБСТВЕННОГО СЫРЬЯ НА РОССИЙСКИХ СУДАХ В 2017 – 2019 ГОДАХ**

(тыс. тонн)

