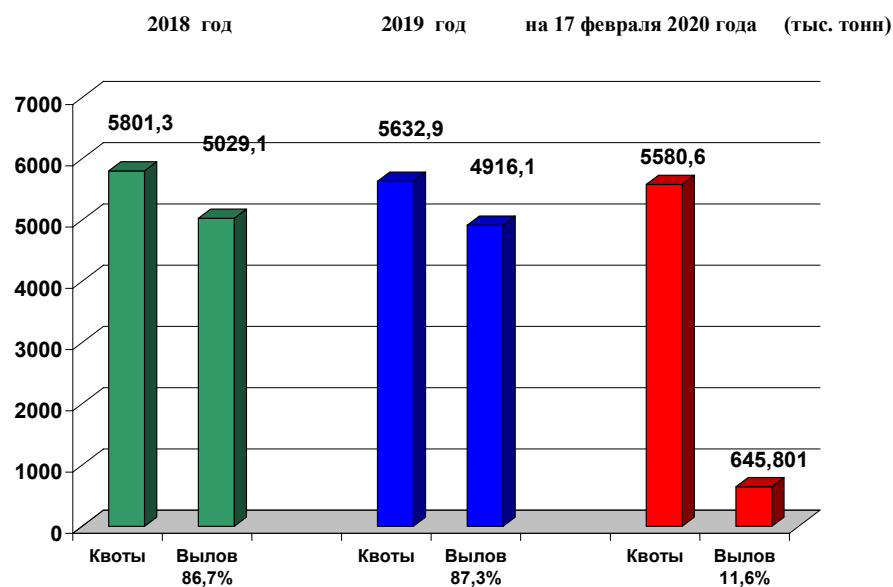


19 февраля 2020 г. Добыча (вылов) водных биологических ресурсов российскими пользователями в отчетном году в сравнении с предыдущим годом

Согласно данным отраслевой системы мониторинга общий объем добычи (вылова) водных биоресурсов всеми российскими пользователями по состоянию на 19 февраля 2020 г. составил **645,80** тыс. тонн, что на **68,76** тыс. тонн или на **11,9 %** больше уровня прошлого года.

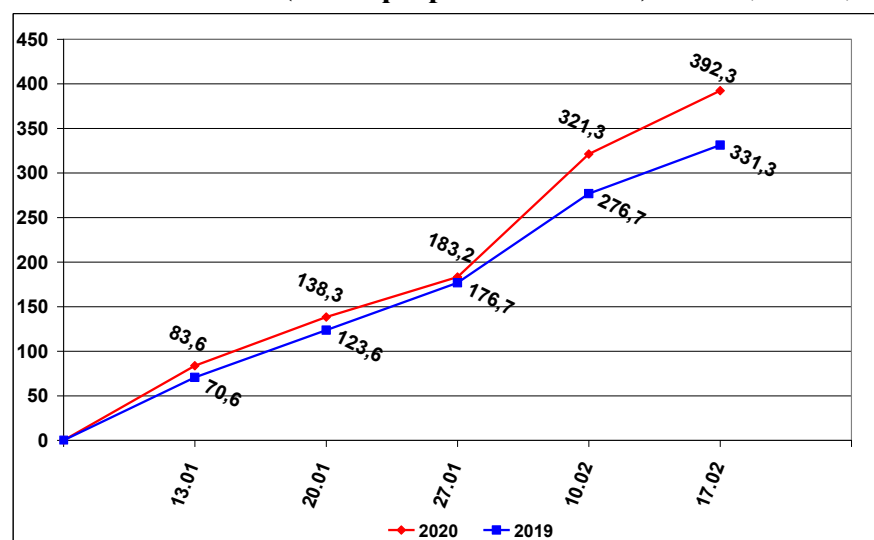
<p>Дальневосточный рыбохозяйственный бассейн. Общий объем добычи (вылова) водных биоресурсов составил 511,67 тыс. тонн, что на 73,56 тыс. тонн или на 16,79 % больше уровня прошлого года. На промысле минтая вылов составил 392,32 тыс. тонн, что больше уровня прошлого года на 61,00 тыс. тонн, на промысле трески вылов составил 28,30 тыс. тонн, что больше уровня прошлого года на 10,75 тыс. тонн, на промысле сельди вылов составил 52,18 тыс. тонн, что больше уровня прошлого года на 0,17 тыс. тонн.</p>	<p>Азово-Черноморский рыбохозяйственный бассейн. Общий объем добычи (вылова) водных биоресурсов составил 11,96 тыс. тонн, что на 1,19 тыс. тонн или на 11,03 % больше уровня прошлого года. На промысле хамсы вылов составил 10,92 тыс. тонн, что больше уровня прошлого года на 1,97 тыс. тонн. На промысле тюльки вылов составил 0,30 тыс. тонн, что на 0,24 тыс. тонн меньше уровня прошлого года.</p>
<p>Северный рыбохозяйственный бассейн. Общий объем добычи (вылова) водных биоресурсов составил 63,47 тыс. тонн, что на 9,15 тыс. тонн или на 16,84 % больше уровня прошлого года. На промысле трески вылов составил 46,47 тыс. тонн, что больше уровня прошлого года на 4,67 тыс. тонн. Вылов пикши составил 10,97 тыс. тонн, что больше уровня прошлого года на 3,17 тыс. тонн.</p>	<p>Волжско-Каспийский рыбохозяйственный бассейн. Объем добычи (вылова) кильки составил 1,77 тыс. тонн, что на 1,77 тыс. тонн больше уровня прошлого года. Добыча (вылов) иных видов водных биоресурсов не осуществлялась.</p>
<p>Западный рыбохозяйственный бассейн. Общий объем добычи (вылова) водных биоресурсов составил 12,13 тыс. тонн, что на 0,51 тыс. тонн или на 4,02 % меньше уровня прошлого года. На промысле шпрота вылов составил 7,18 тыс. тонн, что меньше уровня прошлого года на 1,30 тыс. тонн. Вылов сельди балтийской составил 4,84 тыс. тонн, что больше уровня прошлого года на 0,82 тыс. тонн.</p>	<p>Зоны иностранных государств. Общий объем добычи (вылова) водных биоресурсов в зонах иностранных государств составил 41,5 тыс. тонн, что больше уровня прошлого года на 1,2 тыс. тонн.</p> <p>Конвенционные районы и открытая часть Мирового океана. Объем добычи (вылова) водных биоресурсов в этих районах составил 3,3 тыс. тонн, что меньше уровня добычи (вылова) водных биоресурсов за аналогичный период прошлого года на 17,6 тыс. тонн.</p>

ОСВОЕНИЕ КВОТ В 2018 – 2020 ГОДАХ



ВЫЛОВ МИНТАЯ В 2019 И 2020 ГОДАХ

(на 17 февраля 2020 года) (тыс. тонн)



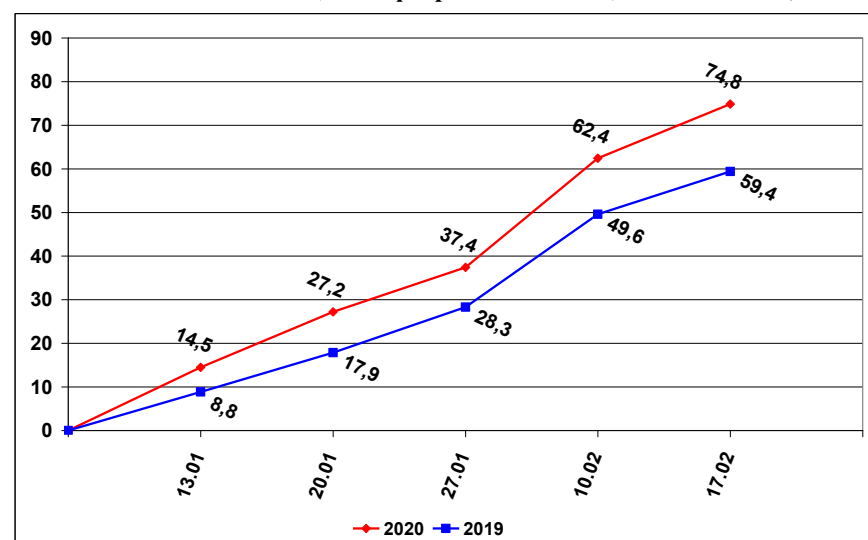
СПРАВКА

о добыче (вылове) водных биологических ресурсов российскими пользователями и доставке рыбной продукции в порты (на 17 февраля 2020 года)

Вылов водных биологических ресурсов	2019 (тыс. тонн)	2020 (тыс. тонн)	2020/2019 в процентах
Вылов водных биологических ресурсов всего : в том числе:	577,04	645,80	112%
Дальневосточный бассейн	438,11	511,67	117%
Северный бассейн	54,33	63,47	117%
Западный бассейн	12,63	12,13	96%
Азово-Черноморский бассейн	10,77	11,96	111%
Волжско-Каспийский бассейн		1,77	
Конвенционные районы, исключительные экономические зоны иностранных государств и открытая часть Мирового океана	61,19	44,80	73%
Выработано рыбопродукции (с учетом коэффициентов переработки водных биоресурсов)	385,04	419,85	109%
Поставлено рыбопродукции в морские порты Российской Федерации	163,45	177,53	109%
Рыбопродукция на российских судах, находящихся в море (на промысле, переходе в морской порт)	266,04	313,42	118%
Поставлено рыбопродукции в порты иностранных государств (после таможенного оформления в морских портах Российской Федерации)	210,31	187,20	89%

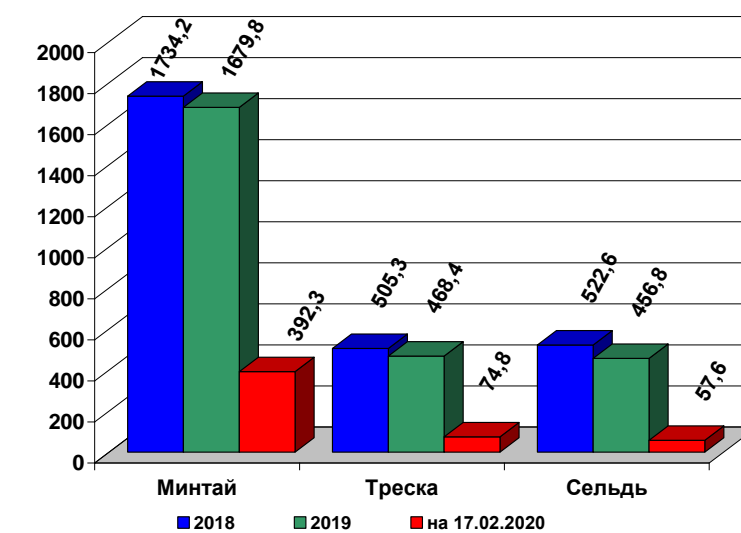
ВЫЛОВ ТРЕСКИ В 2019 И 2020 ГОДАХ

(на 17 февраля 2020 года) (тыс. тонн)



УЛОВЫ РОССИЙСКИХ ПОЛЬЗОВАТЕЛЕЙ ОСНОВНЫХ ВИДОВ ВОДНЫХ БИОРЕСУРСОВ В 2018 – 2020 ГОДАХ

(тыс. тонн)



РЫБОПРОДУКЦИЯ, ВЫПУЩЕННАЯ ИЗ СОБСТВЕННОГО СЫРЬЯ НА РОССИЙСКИХ СУДАХ В 2018 – 2020 ГОДАХ

(тыс. тонн)

