

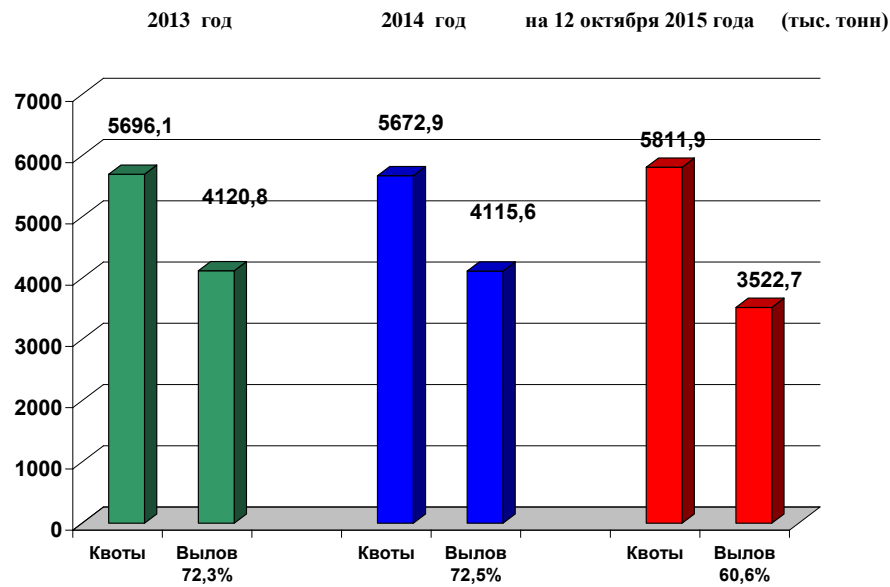
12 октября 2015 г.

## Добыча (вылов) водных биологических ресурсов российскими пользователями в отчетном году в сравнении с предыдущим годом

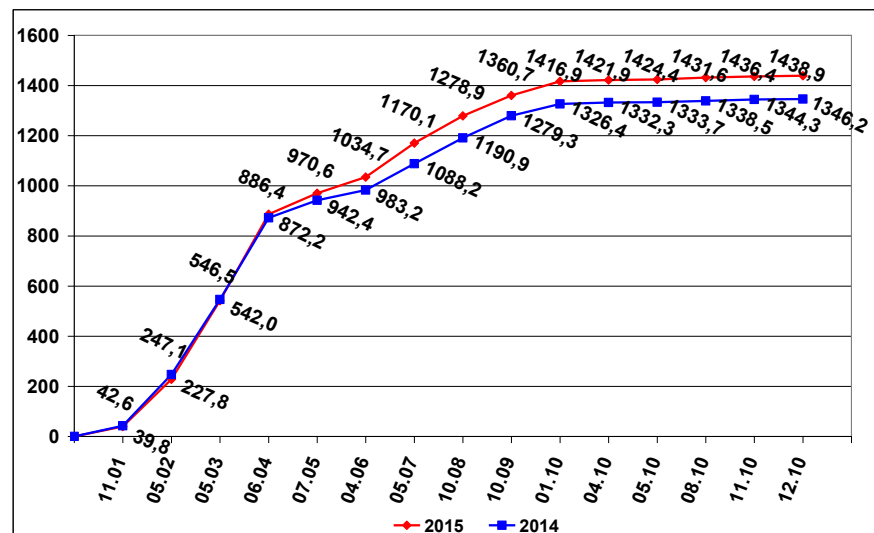
Общий вылов всех российских пользователей по данным Центра системы мониторинга рыболовства и связи на **12.10.2015** составил **3522,7** тыс. тонн, что на **211,9** тыс. тонн или на **6,4 %** больше уровня прошлого года.

<b>Дальневосточный бассейн.</b> Общий вылов водных биоресурсов составляет <b>2311,7</b> тыс. тонн, что больше на <b>65,4</b> тыс. тонн уровня прошлого года. На промысле <b>минтая</b> вылов составляет <b>1438,9</b> тыс. тонн, что больше уровня прошлого года на <b>92,7</b> тыс. тонн.	<b>Азово-Черноморский бассейн.</b> Общий вылов водных биоресурсов составляет <b>61,9</b> тыс. тонн, что больше уровня прошлого года на <b>31,3</b> тыс. тонн. На промысле <b>хамсы</b> вылов составляет <b>21,8</b> тыс. тонн, что больше уровня прошлого года на <b>9,9</b> тыс. тонн. На промысле <b>тюльки</b> вылов составляет <b>6,0</b> тыс. тонн, что больше уровня прошлого года на <b>3,1</b> тыс. тонн.
<b>Северный бассейн.</b> Общий вылов составляет <b>460,5</b> тыс. тонн, что меньше уровня прошлого года на <b>15,3</b> тыс. тонн. На промысле <b>трески</b> вылов составляет <b>317,1</b> тыс. тонн, что меньше уровня прошлого года на <b>57,6</b> тыс. тонн. Вылов <b>пикши</b> составил <b>71,0</b> тыс. тонн, что больше уровня прошлого года на <b>14,9</b> тыс. тонн.	<b>Каспийский бассейн.</b> Общий вылов водных биоресурсов составляет <b>23,7</b> тыс. тонн, что больше уровня прошлого года на <b>1,6</b> тыс. тонн. На промысле <b>кильки</b> вылов составляет <b>1,2</b> тыс. тонн, что больше уровня прошлого года на <b>0,6</b> тыс. тонн. Вылов <b>крупных и мелких пресноводных</b> составляет <b>18,6</b> тыс. тонн, что на <b>1,0</b> тыс. тонн больше уровня прошлого года.
<b>Балтийское море.</b> Общий вылов составляет <b>44,7</b> тыс. тонн, что больше уровня прошлого года на <b>10,4</b> тыс. тонн. На промысле <b>шпрота</b> вылов составляет <b>20,3</b> тыс. тонн, что больше уровня прошлого года на <b>5,3</b> тыс. тонн. Вылов <b>сельди балтийской</b> составил <b>17,0</b> тыс. тонн, что больше уровня прошлого года на <b>3,5</b> тыс. тонн.	<b>Зоны иностранных государств.</b> Освоение квот вылова водных биоресурсов в зонах иностранных государств составляет <b>374,5</b> тыс. тонн, что больше уровня прошлого года на <b>66,8</b> тыс. тонн. <b>Конвенционные районы и открытая часть Мирового океана.</b> Освоение квот вылова водных биоресурсов в этих районах составило <b>245,7</b> тыс. тонн, что на <b>51,7</b> тыс. тонн больше уровня прошлого года.

### ОСВОЕНИЕ КВОТ В 2013 – 2015 ГОДАХ



### ВЫЛОВ МИНТАЯ В 2014 И 2015 ГОДАХ (на 12 октября 2015 года) (тыс. тонн)



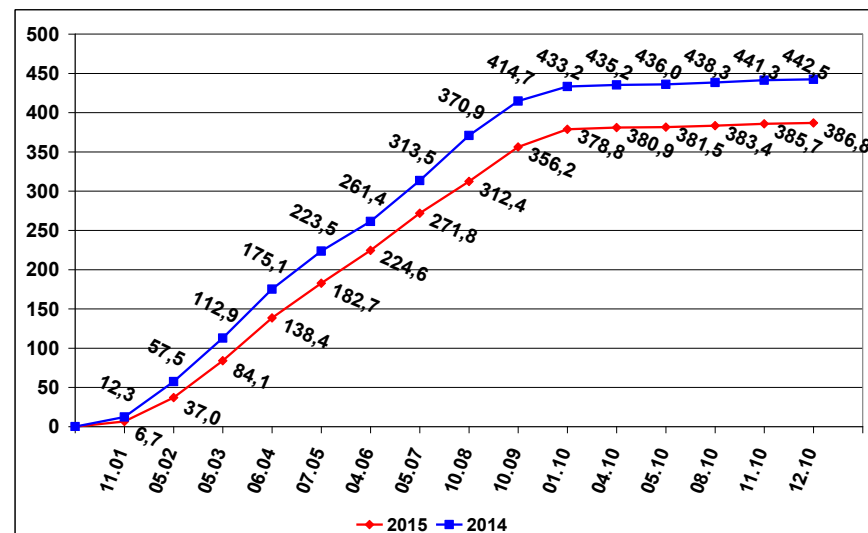
### СПРАВКА

о добыче (вылове) водных биологических ресурсов российскими пользователями  
и доставке рыбной продукции в порты  
(на 12 октября 2015 года)

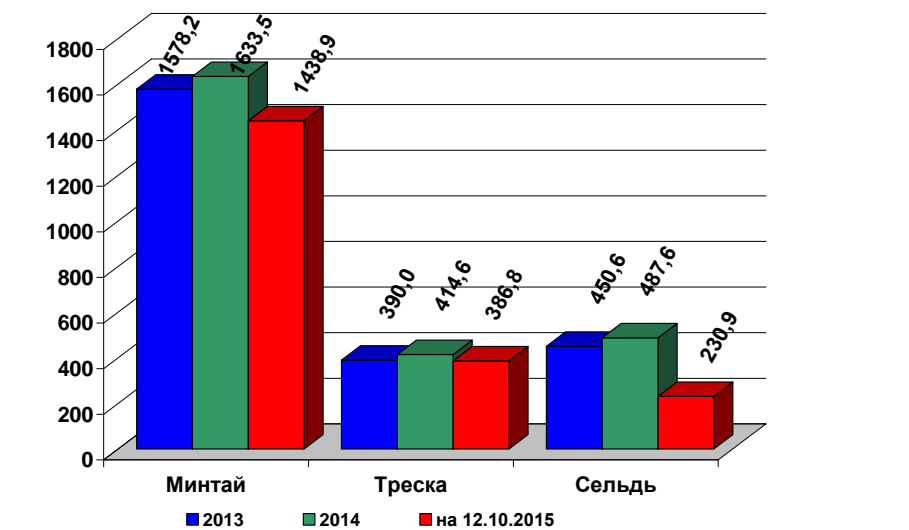
Вылов водных биологических ресурсов	2014 (в тоннах)	2015 (в тоннах)	2015/2014 в процентах
Вылов водных биологических ресурсов всего :	3 310 734,62	3 522 657,94	106%
в том числе:			
Дальневосточный бассейн	2 246 273,78	2 311 661,77	103%
Северный бассейн	475 764,91	460 461,42	97%
Западный бассейн	34 252,92	44 673,60	130%
Азово-Черноморский бассейн	30 661,43	61 917,23	202%
Волжско-Каспийский бассейн	22 033,11	23 664,38	107%
Конвенционные районы, исключительные экономические зоны иностранных государств и открытая часть Мирового океана	501 748,48	620 279,53	124%
Выработано рыбопродукции (с учетом коэффициентов переработки водных биоресурсов)	2 125 654,44	2 303 498,85	108%
Поставлено рыбопродукции в морские порты Российской Федерации	1 037 314,71	1 161 270,15	112%
Рыбопродукция на российских судах, находящихся в море (на промысле, переходе в морской порт)	207 284,74	232 308,48	112%
Поставлено рыбопродукции в порты иностранных государств (после таможенного оформления в морских портах Российской Федерации)	1 335 844,24	1 417 235,94	106%

### ВЫЛОВ ТРЕСКИ В 2014 И 2015 ГОДАХ

(на 12 октября 2015 года) (тыс. тонн)



### УЛОВЫ РОССИЙСКИХ ПОЛЬЗОВАТЕЛЕЙ ОСНОВНЫХ ВИДОВ ВОДНЫХ БИОРЕСУРСОВ В 2013 – 2015 ГОДАХ (тыс. тонн)



### РЫБОПРОДУКЦИЯ, ВЫПУЩЕННАЯ ИЗ СОБСТВЕННОГО СЫРЬЯ НА РОССИЙСКИХ СУДАХ В 2013 – 2015 ГОДАХ (тыс. тонн)

