

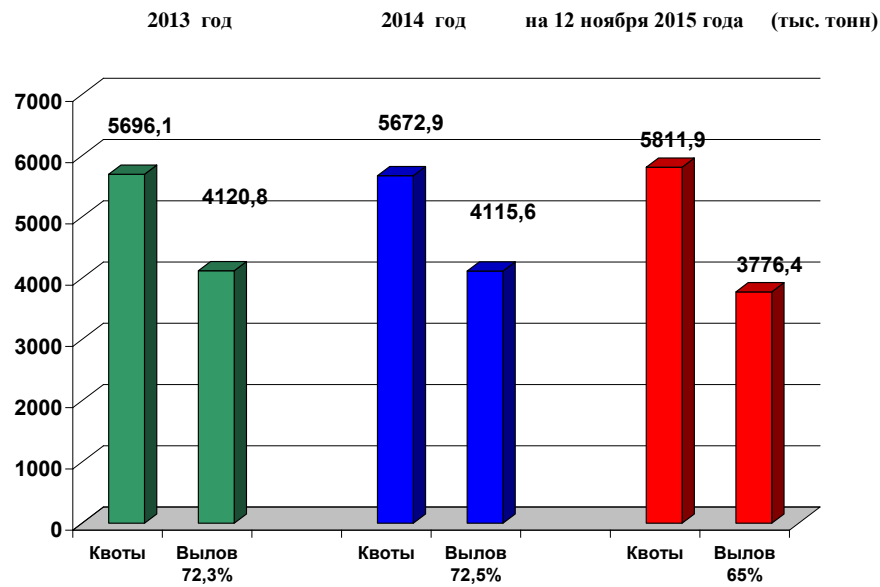
12 ноября 2015 г.

## Добыча (вылов) водных биологических ресурсов российскими пользователями в отчетном году в сравнении с предыдущим годом

Общий вылов всех российских пользователей по данным Центра системы мониторинга рыболовства и связи на **12.11.2015** составил **3776,4** тыс. тонн, что на **194,0** тыс. тонн или на **5,4 %** больше уровня прошлого года.

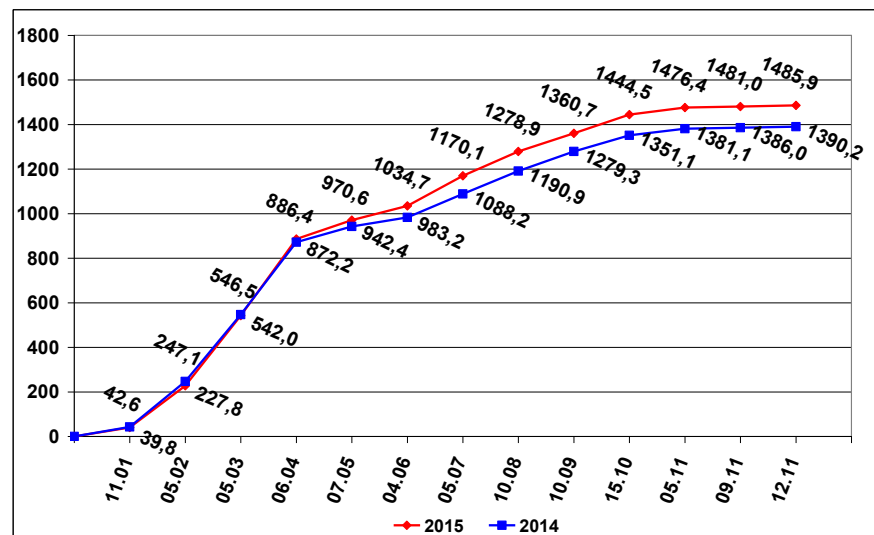
<b>Дальневосточный бассейн.</b> Общий вылов водных биоресурсов составляет <b>2470,2</b> тыс. тонн, что больше на <b>66,4</b> тыс. тонн уровня прошлого года. На промысле <b>минтая</b> вылов составляет <b>1485,9</b> тыс. тонн, что больше уровня прошлого года на <b>95,7</b> тыс. тонн.	<b>Азово-Черноморский бассейн.</b> Общий вылов водных биоресурсов составляет <b>70,9</b> тыс. тонн, что больше уровня прошлого года на <b>33,7</b> тыс. тонн. На промысле <b>хамсы</b> вылов составляет <b>21,8</b> тыс. тонн, что больше уровня прошлого года на <b>12,4</b> тыс. тонн. На промысле <b>тюльки</b> вылов составляет <b>6,0</b> тыс. тонн, что больше уровня прошлого года на <b>3,1</b> тыс. тонн.
<b>Северный бассейн.</b> Общий вылов составляет <b>495,9</b> тыс. тонн, что меньше уровня прошлого года на <b>21,0</b> тыс. тонн. На промысле <b>трески</b> вылов составляет <b>339,1</b> тыс. тонн, что меньше уровня прошлого года на <b>62,7</b> тыс. тонн. Вылов <b>пикши</b> составил <b>76,2</b> тыс. тонн, что больше уровня прошлого года на <b>14,6</b> тыс. тонн.	<b>Каспийский бассейн.</b> Общий вылов водных биоресурсов составляет <b>29,3</b> тыс. тонн, что больше уровня прошлого года на <b>1,6</b> тыс. тонн. На промысле <b>кильки</b> вылов составляет <b>1,3</b> тыс. тонн, что больше уровня прошлого года на <b>0,6</b> тыс. тонн. Вылов <b>крупных и мелких пресноводных</b> составляет <b>23,0</b> тыс. тонн, что на <b>0,8</b> тыс. тонн больше уровня прошлого года.
<b>Балтийское море.</b> Общий вылов составляет <b>51,0</b> тыс. тонн, что больше уровня прошлого года на <b>12,1</b> тыс. тонн. На промысле <b>шпрота</b> вылов составляет <b>24,0</b> тыс. тонн, что больше уровня прошлого года на <b>6,4</b> тыс. тонн. Вылов <b>сельди балтийской</b> составил <b>18,1</b> тыс. тонн, что больше уровня прошлого года на <b>4,0</b> тыс. тонн.	<b>Зоны иностранных государств.</b> Освоение квот вылова водных биоресурсов в зонах иностранных государств составляет <b>409,4</b> тыс. тонн, что больше уровня прошлого года на <b>52,7</b> тыс. тонн. <b>Конвенционные районы и открытая часть Мирового океана.</b> Освоение квот вылова водных биоресурсов в этих районах составило <b>249,8</b> тыс. тонн, что на <b>48,5</b> тыс. тонн больше уровня прошлого года.

### ОСВОЕНИЕ КВОТ В 2013 – 2015 ГОДАХ



### ВЫЛОВ МИНТАЯ В 2014 И 2015 ГОДАХ

(на 12 ноября 2015 года) (тыс. тонн)



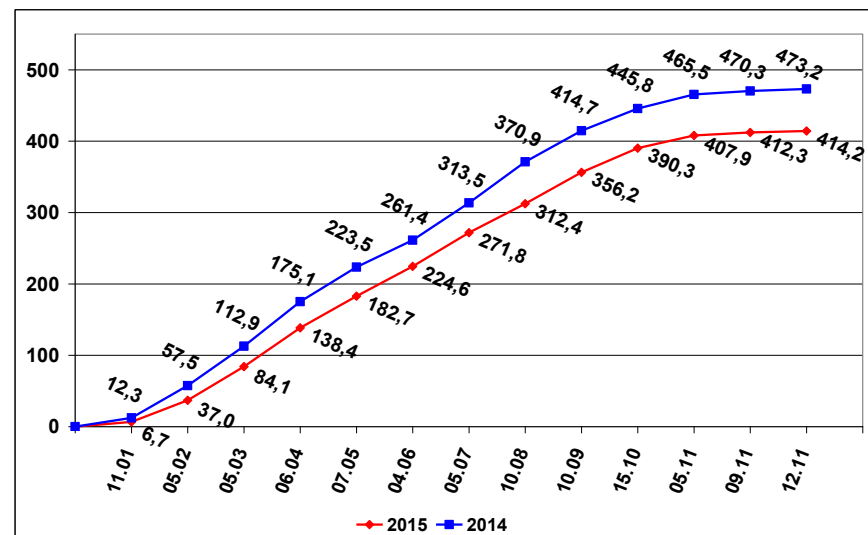
### СПРАВКА

о добыче (вылове) водных биологических ресурсов российскими пользователями  
и доставке рыбной продукции в порты  
(на 12 ноября 2015 года)

Вылов водных биологических ресурсов	2014 (в тоннах)	2015 (в тоннах)	2015/2014 в процентах
Вылов водных биологических ресурсов всего:	3 582 401,26	3 776 427,29	105%
в том числе:			
Дальневосточный бассейн	2 403 755,12	2 470 178,97	103%
Северный бассейн	516 888,80	495 860,42	96%
Западный бассейн	38 873,11	51 000,92	131%
Азово-Черноморский бассейн	37 117,55	70 862,36	191%
Волжско-Каспийский бассейн	27 688,74	29 323,80	106%
Конвенционные районы, исключительные экономические зоны иностранных государств и открытая часть Мирового океана	558 077,94	659 200,83	118%
Выработано рыбопродукции (с учетом коэффициентов переработки водных биоресурсов)	2 322 357,43	2 507 791,69	108%
Поставлено рыбопродукции в морские порты Российской Федерации	1 150 101,45	1 308 965,66	114%
Рыбопродукция на российских судах, находящихся в море (на промысле, переходе в морской порт)	220 397,13	213 905,48	97%
Поставлено рыбопродукции в порты иностранных государств (после таможенного оформления в морских портах Российской Федерации)	1 436 809,53	1 523 823,59	106%

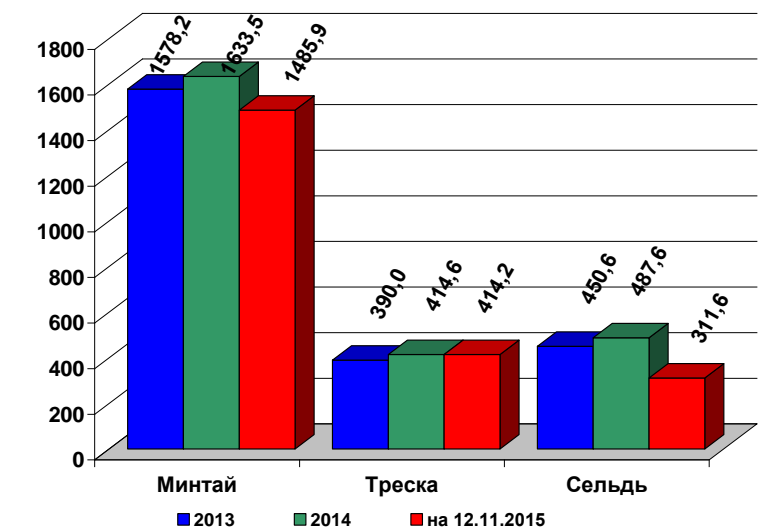
### ВЫЛОВ ТРЕСКИ В 2014 И 2015 ГОДАХ

(на 12 ноября 2015 года) (тыс. тонн)



### УЛОВЫ РОССИЙСКИХ ПОЛЬЗОВАТЕЛЕЙ ОСНОВНЫХ ВИДОВ ВОДНЫХ БИОРЕСУРСОВ В 2013 – 2015 ГОДАХ

(тыс. тонн)



### РЫБОПРОДУКЦИЯ, ВЫПУЩЕННАЯ ИЗ СОБСТВЕННОГО СЫРЬЯ

НА РОССИЙСКИХ СУДАХ В 2013 – 2015 ГОДАХ (тыс. тонн)

