

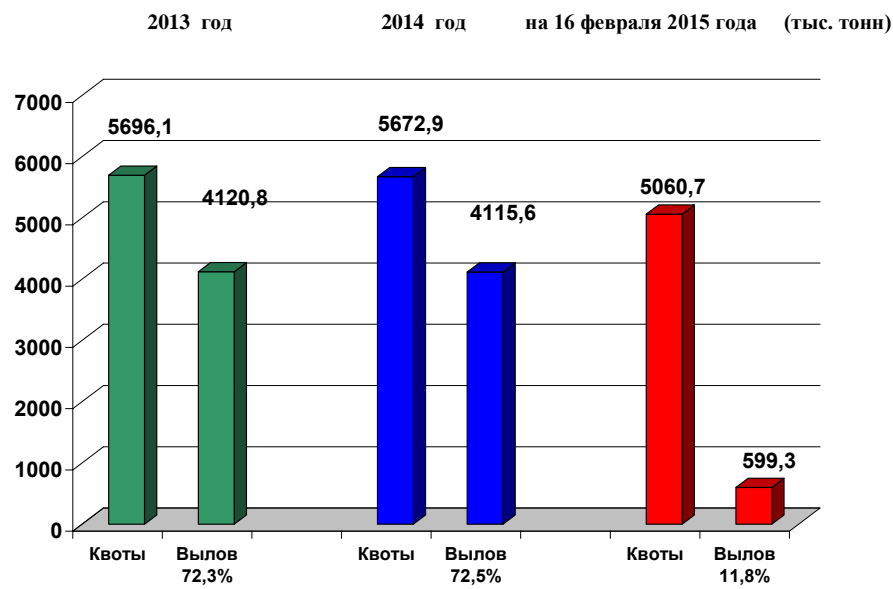
16 февраля 2015 г.

## Добыча (вылов) водных биологических ресурсов российскими пользователями в отчетном году в сравнении с предыдущим годом

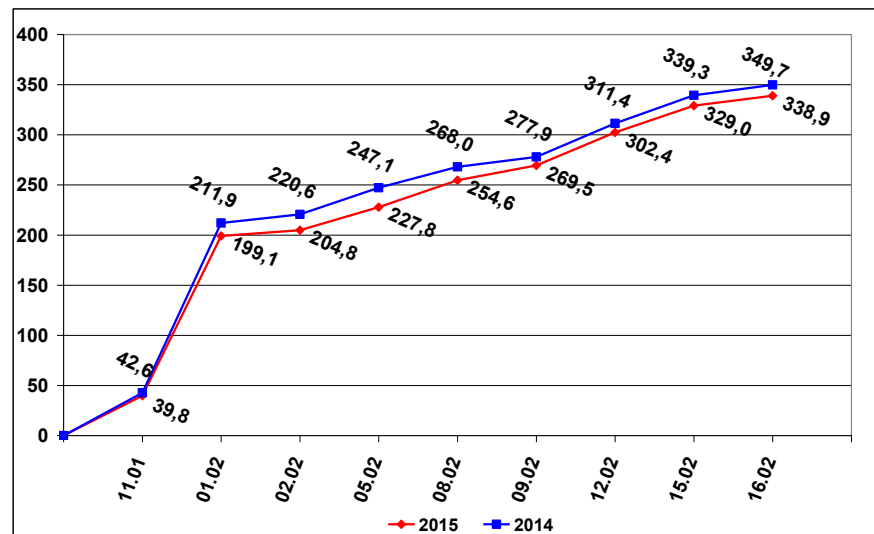
Общий вылов всех российских пользователей по данным Центра системы мониторинга рыболовства и связи на **16.02.2015** составил **599,3** тыс. тонн, что на **20,1** тыс. тонн или на **3,5 %** больше уровня прошлого года.

<b>Дальневосточный бассейн.</b> Общий вылов водных биоресурсов составляет <b>446,2</b> тыс. тонн, что больше на <b>13,9</b> тыс. тонн уровня прошлого года. На промысле <b>минтая</b> вылов составляет <b>338,9</b> тыс. тонн, что меньше уровня прошлого года на <b>10,7</b> тыс. тонн.	<b>Азово-Черноморский бассейн.</b> Общий вылов водных биоресурсов составляет <b>12,6</b> тыс. тонн, что больше уровня прошлого года на <b>6,9</b> тыс. тонн. На промысле <b>хамсы</b> вылов составляет <b>10,5</b> тыс. тонн, что больше уровня прошлого года на <b>5,0</b> тыс. тонн. На промысле <b>тюльки</b> вылов составляет <b>1,6</b> тыс. тонн, что больше уровня прошлого года на <b>1,5</b> тыс. тонн.
<b>Северный бассейн.</b> Общий вылов составляет <b>76,5</b> тыс. тонн, что меньше уровня прошлого года на <b>15,4</b> тыс. тонн. На промысле <b>трески</b> вылов составляет <b>39,3</b> тыс. тонн, что меньше уровня прошлого года на <b>29,8</b> тыс. тонн. Вылов <b>пикши</b> составил <b>14,1</b> тыс. тонн, что больше уровня прошлого года на <b>2,0</b> тыс. тонн.	<b>Каспийский бассейн.</b> Общий вылов водных биоресурсов составляет <b>0,305</b> тыс. тонн, что больше уровня прошлого года <b>0,239</b> тыс. тонн. На промысле <b>кильки</b> вылов составляет <b>0,305</b> тыс. тонн, что больше уровня прошлого года <b>0,244</b> тыс. тонн.
<b>Балтийское море.</b> Общий вылов составляет <b>9,0</b> тыс. тонн, что больше уровня прошлого года на <b>1,8</b> тыс. тонн. На промысле <b>шпрота</b> вылов составляет <b>5,1</b> тыс. тонн, что больше уровня прошлого года на <b>1,6</b> тыс. тонн. Вылов сельди балтийской составил <b>3,6</b> тыс. тонн, что больше уровня прошлого года на <b>0,6</b> тыс. тонн.	<b>Зоны иностранных государств.</b> Освоение квот вылова водных биоресурсов в зонах иностранных государств составляет <b>44,1</b> тыс. тонн, что меньше уровня прошлого года на <b>3,5</b> тыс. тонн. <b>Конвенционные районы и открытая часть Мирового океана.</b> Освоение квот вылова водных биоресурсов в этих районах составило <b>10,7</b> тыс. тонн, что на <b>9,1</b> тыс. тонн больше уровня прошлого года.

### ОСВОЕНИЕ КВОТ В 2013 – 2015 ГОДАХ



### ВЫЛОВ МИНТАЯ В 2014 И 2015 ГОДАХ (на 16 февраля 2015 года) (тыс. тонн)

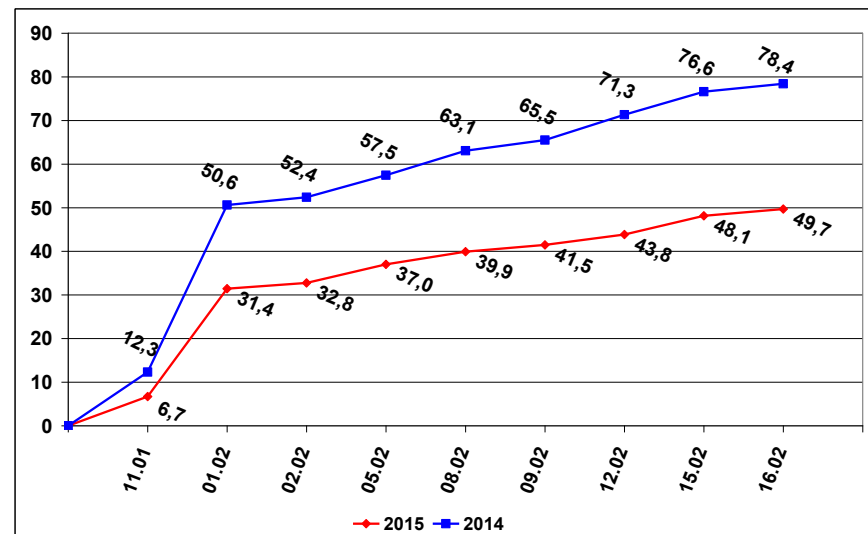


### СПРАВКА

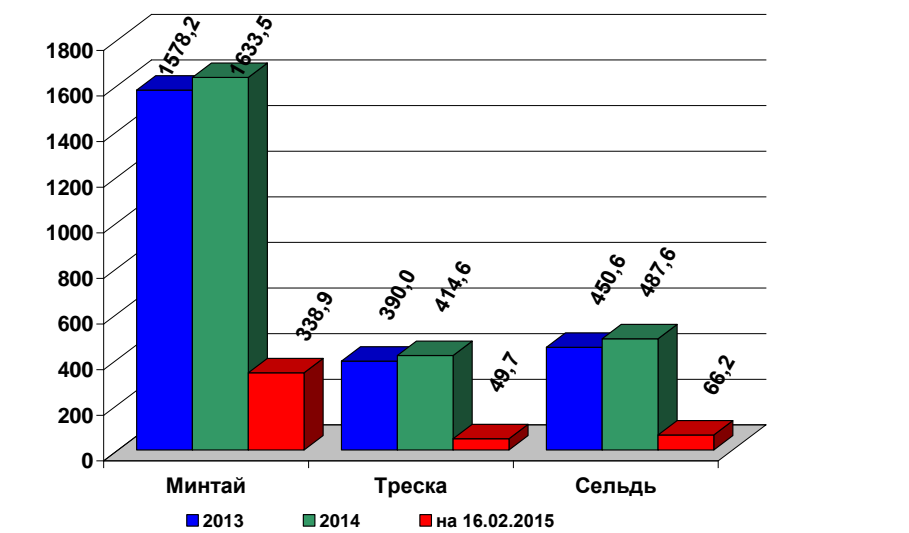
о добыче (вылове) водных биологических ресурсов российскими пользователями  
и доставке рыбной продукции в порты  
(на 16 февраля 2015 года)

Вылов водных биологических ресурсов	2014 (в тоннах)	2015 (в тоннах)	2015/2014 в процентах
Вылов водных биологических ресурсов всего : в том числе:	579 198,76	599 335,00	103%
Дальневосточный бассейн	432 298,61	446 187,74	103%
Северный бассейн	91 856,25	76 493,46	83%
Западный бассейн	7 195,53	9 018,74	125%
Азово-Черноморский бассейн	5 632,37	12 556,42	223%
Волжско-Каспийский бассейн	65,64	305,10	465%
Конвенционные районы, исключительные экономические зоны иностранных государств и открытая часть Мирового океана	42 150,37	54 773,54	130%
Выработано рыбопродукции (с учетом коэффициентов переработки водных биоресурсов)	409 373,53	430 102,04	105%
Поставлено рыбопродукции в морские порты Российской Федерации	150 750,67	172 889,11	115%
Рыбопродукция на российских судах, находящихся в море (на промысле, переходе в морской порт)	289 578,29	312 836,25	108%
Поставлено рыбопродукции в порты иностранных государств (после таможенного оформления в морских портах Российской Федерации)	152 622,05	193 311,61	127%

### ВЫЛОВ ТРЕСКИ В 2014 И 2015 ГОДАХ (на 16 февраля 2015 года) (тыс. тонн)



### УЛОВЫ РОССИЙСКИХ ПОЛЬЗОВАТЕЛЕЙ ОСНОВНЫХ ВИДОВ ВОДНЫХ БИОРЕСУРСОВ В 2013 – 2015 ГОДАХ (тыс. тонн)



### РЫБОПРОДУКЦИЯ, ВЫПУЩЕННАЯ ИЗ СОБСТВЕННОГО СЫРЬЯ НА РОССИЙСКИХ СУДАХ В 2013 – 2015 ГОДАХ (тыс. тонн)

