

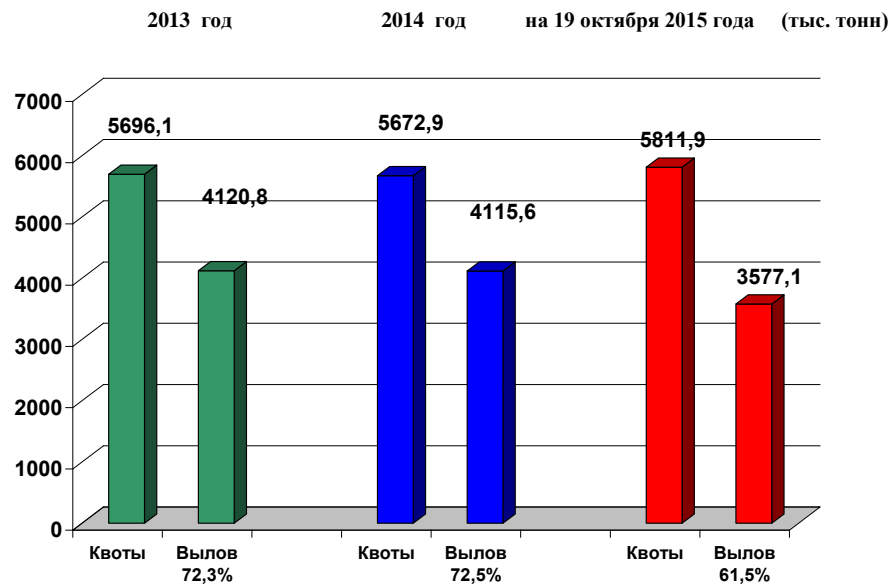
19 октября 2015 г.

## Добыча (вылов) водных биологических ресурсов российскими пользователями в отчетном году в сравнении с предыдущим годом

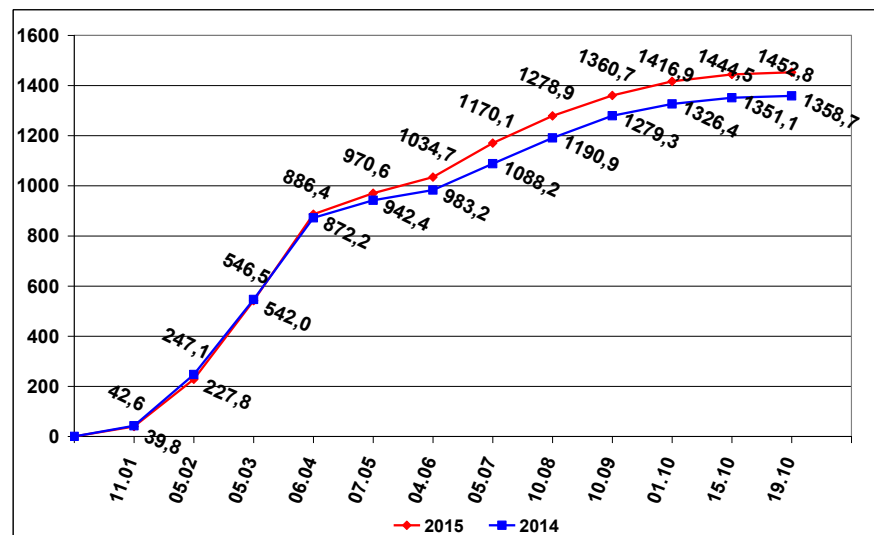
Общий вылов всех российских пользователей по данным Центра системы мониторинга рыболовства и связи на **19.10.2015** составил **3577,1** тыс. тонн, что на **189,7** тыс. тонн или на **5,6 %** больше уровня прошлого года.

<p><b>Дальневосточный бассейн.</b> Общий вылов водных биоресурсов составляет <b>2348,9</b> тыс. тонн, что больше на <b>59,1</b> тыс. тонн уровня прошлого года. На промысле <b>минтая</b> вылов составляет <b>1452,8</b> тыс. тонн, что больше уровня прошлого года на <b>94,1</b> тыс. тонн.</p>	<p><b>Азово-Черноморский бассейн.</b> Общий вылов водных биоресурсов составляет <b>62,3</b> тыс. тонн, что больше уровня прошлого года на <b>30,5</b> тыс. тонн. На промысле <b>хамсы</b> вылов составляет <b>21,8</b> тыс. тонн, что больше уровня прошлого года на <b>9,9</b> тыс. тонн. На промысле <b>тюльки</b> вылов составляет <b>6,0</b> тыс. тонн, что больше уровня прошлого года на <b>3,1</b> тыс. тонн.</p>
<p><b>Северный бассейн.</b> Общий вылов составляет <b>471,1</b> тыс. тонн, что меньше уровня прошлого года на <b>15,0</b> тыс. тонн. На промысле <b>трески</b> вылов составляет <b>323,9</b> тыс. тонн, что меньше уровня прошлого года на <b>57,8</b> тыс. тонн. Вылов <b>пикши</b> составил <b>72,4</b> тыс. тонн, что больше уровня прошлого года на <b>15,5</b> тыс. тонн.</p>	<p><b>Каспийский бассейн.</b> Общий вылов водных биоресурсов составляет <b>25,4</b> тыс. тонн, что больше уровня прошлого года на <b>1,6</b> тыс. тонн. На промысле <b>кильки</b> вылов составляет <b>1,2</b> тыс. тонн, что больше уровня прошлого года на <b>0,6</b> тыс. тонн. Вылов <b>крупных и мелких пресноводных</b> составляет <b>19,9</b> тыс. тонн, что на <b>0,8</b> тыс. тонн больше уровня прошлого года.</p>
<p><b>Балтийское море.</b> Общий вылов составляет <b>45,7</b> тыс. тонн, что больше уровня прошлого года на <b>10,4</b> тыс. тонн. На промысле <b>шпрота</b> вылов составляет <b>20,7</b> тыс. тонн, что больше уровня прошлого года на <b>5,3</b> тыс. тонн. Вылов <b>сельди балтийской</b> составил <b>17,3</b> тыс. тонн, что больше уровня прошлого года на <b>3,6</b> тыс. тонн.</p>	<p><b>Зоны иностранных государств.</b> Освоение квот вылова водных биоресурсов в зонах иностранных государств составляет <b>377,4</b> тыс. тонн, что больше уровня прошлого года на <b>52,5</b> тыс. тонн. <b>Конвенционные районы и открытая часть Мирового океана.</b> Освоение квот вылова водных биоресурсов в этих районах составило <b>246,3</b> тыс. тонн, что на <b>50,6</b> тыс. тонн больше уровня прошлого года.</p>

### ОСВОЕНИЕ КВОТ В 2013 – 2015 ГОДАХ



### ВЫЛОВ МИНТАЯ В 2014 И 2015 ГОДАХ (на 19 октября 2015 года) (тыс. тонн)

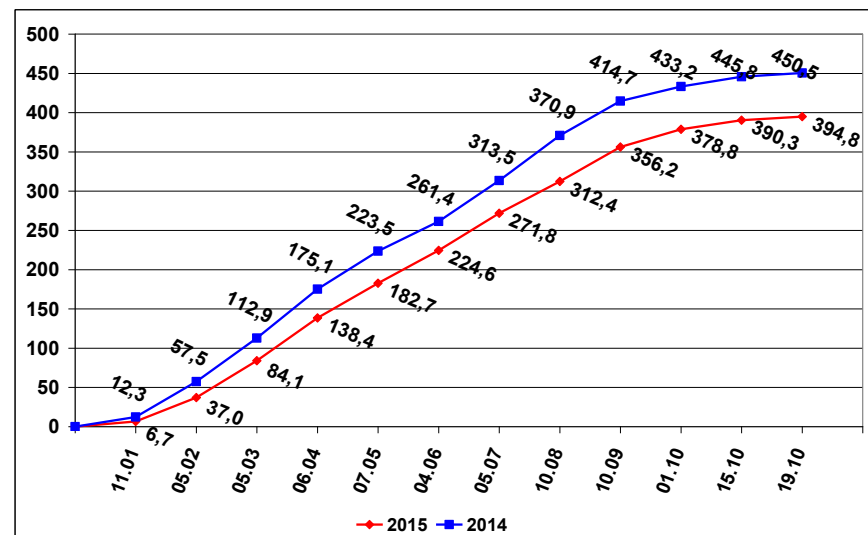


### СПРАВКА

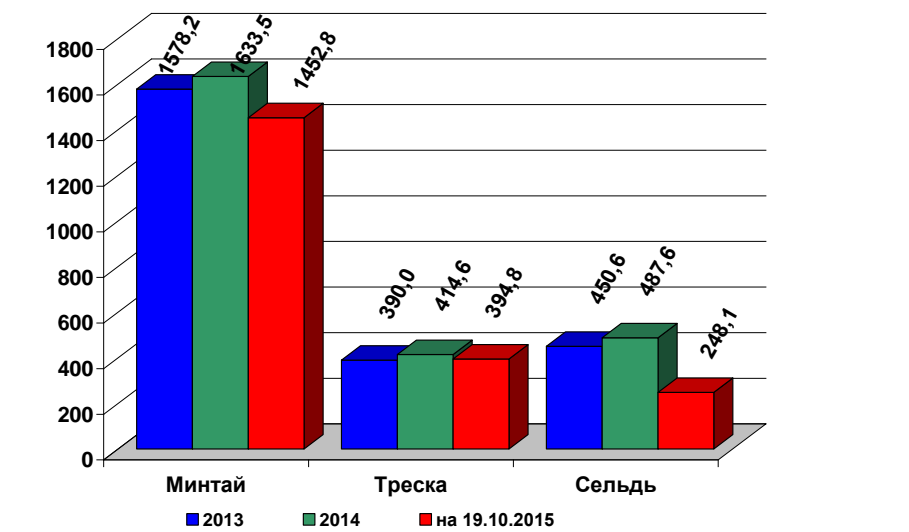
о добыче (вылове) водных биологических ресурсов российскими пользователями и доставке рыбной продукции в порты (на 19 октября 2015 года)

Вылов водных биологических ресурсов	2014 (в тоннах)	2015 (в тоннах)	2015/2014 в процентах
Вылов водных биологических ресурсов всего:	3 387 358,01	3 577 078,92	106%
в том числе:			
Дальневосточный бассейн	2 289 868,04	2 348 943,64	103%
Северный бассейн	486 106,30	471 091,11	97%
Западный бассейн	35 305,62	45 716,55	129%
Азово-Черноморский бассейн	31 779,74	62 284,98	196%
Волжско-Каспийский бассейн	23 740,37	25 379,08	107%
Конвенционные районы, исключительные экономические зоны иностранных государств и открытая часть Мирового океана	520 557,94	623 663,56	120%
Выработано рыбопродукции (с учетом коэффициентов переработки водных биоресурсов)	2 177 478,24	2 353 413,94	108%
Поставлено рыбопродукции в морские порты Российской Федерации	1 064 000,89	1 213 664,41	114%
Рыбопродукция на российских судах, находящихся в море (на промысле, переходе в морской порт)	220 821,44	231 703,12	105%
Поставлено рыбопродукции в порты иностранных государств (после таможенного оформления в морских портах Российской Федерации)	1 356 317,22	1 437 112,48	106%

### ВЫЛОВ ТРЕСКИ В 2014 И 2015 ГОДАХ (на 19 октября 2015 года) (тыс. тонн)



### УЛОВЫ РОССИЙСКИХ ПОЛЬЗОВАТЕЛЕЙ ОСНОВНЫХ ВИДОВ ВОДНЫХ БИОРЕСУРСОВ В 2013 – 2015 ГОДАХ (тыс. тонн)



### РЫБОПРОДУКЦИЯ, ВЫПУЩЕННАЯ ИЗ СОБСТВЕННОГО СЫРЬЯ НА РОССИЙСКИХ СУДАХ В 2013 – 2015 ГОДАХ (тыс. тонн)

