

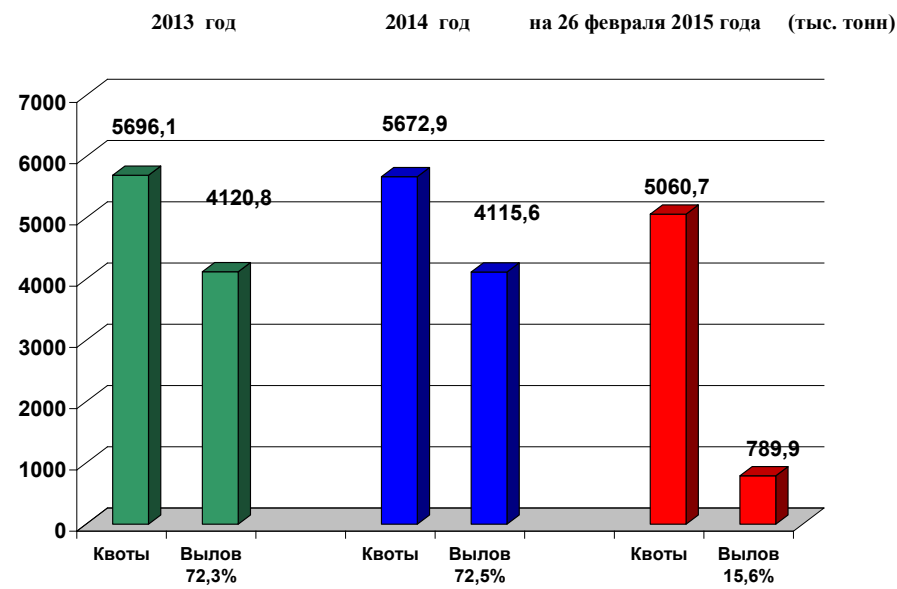
26 февраля 2015 г.

## Добыча (вылов) водных биологических ресурсов российскими пользователями в отчетном году в сравнении с предыдущим годом

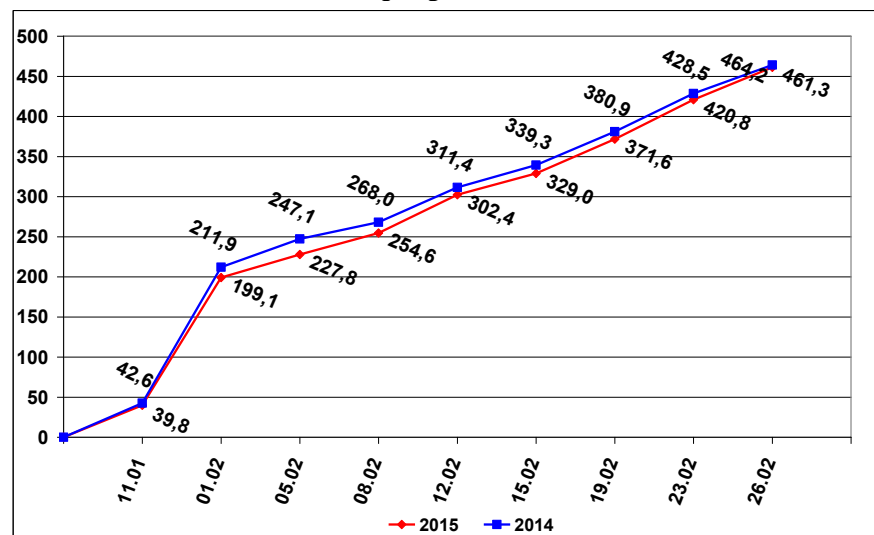
Общий вылов всех российских пользователей по данным Центра системы мониторинга рыболовства и связи на **26.02.2015** составил **789,9** тыс. тонн, что на **40,2** тыс. тонн или на **5,4** % больше уровня прошлого года.

<b>Дальневосточный бассейн.</b> Общий вылов водных биоресурсов составляет <b>584,9</b> тыс. тонн, что больше на <b>26,2</b> тыс. тонн уровня прошлого года. На промысле <b>минтая</b> вылов составляет <b>461,3</b> тыс. тонн, что меньше уровня прошлого года на <b>2,9</b> тыс. тонн.	<b>Азово-Черноморский бассейн.</b> Общий вылов водных биоресурсов составляет <b>17,1</b> тыс. тонн, что больше уровня прошлого года на <b>10,2</b> тыс. тонн. На промысле <b>хамсы</b> вылов составляет <b>14,7</b> тыс. тонн, что больше уровня прошлого года на <b>7,9</b> тыс. тонн. На промысле <b>тюльки</b> вылов составляет <b>1,8</b> тыс. тонн, что больше уровня прошлого года на <b>1,7</b> тыс. тонн.
<b>Северный бассейн.</b> Общий вылов составляет <b>106,3</b> тыс. тонн, что меньше уровня прошлого года на <b>10,7</b> тыс. тонн. На промысле <b>трески</b> вылов составляет <b>56,3</b> тыс. тонн, что меньше уровня прошлого года на <b>29,3</b> тыс. тонн. Вылов <b>пикши</b> составил <b>17,9</b> тыс. тонн, что больше уровня прошлого года на <b>2,9</b> тыс. тонн.	<b>Каспийский бассейн.</b> Общий вылов водных биоресурсов составляет <b>0,359</b> тыс. тонн, что больше уровня прошлого года на <b>0,272</b> тыс. тонн. На промысле кильки вылов составляет <b>0,359</b> тыс. тонн, что больше уровня прошлого года на <b>0,276</b> тыс. тонн.
<b>Балтийское море.</b> Общий вылов составляет <b>11,1</b> тыс. тонн, что больше уровня прошлого года на <b>1,9</b> тыс. тонн. На промысле <b>шпрота</b> вылов составляет <b>6,4</b> тыс. тонн, что больше уровня прошлого года на <b>1,6</b> тыс. тонн. Вылов <b>сельди балтийской</b> составил <b>4,3</b> тыс. тонн, что больше уровня прошлого года на <b>0,7</b> тыс. тонн.	<b>Зоны иностранных государств.</b> Освоение квот вылова водных биоресурсов в зонах иностранных государств составляет <b>51,9</b> тыс. тонн, что больше уровня прошлого года на <b>6,0</b> тыс. тонн. <b>Конвенционные районы и открытая часть Мирового океана.</b> Освоение квот вылова водных биоресурсов в этих районах составило <b>18,3</b> тыс. тонн, что на <b>6,3</b> тыс. тонн больше уровня прошлого года.

### ОСВОЕНИЕ КВОТ В 2013 – 2015 ГОДАХ



### ВЫЛОВ МИНТАЯ В 2014 И 2015 ГОДАХ (на 26 февраля 2015 года) (тыс. тонн)

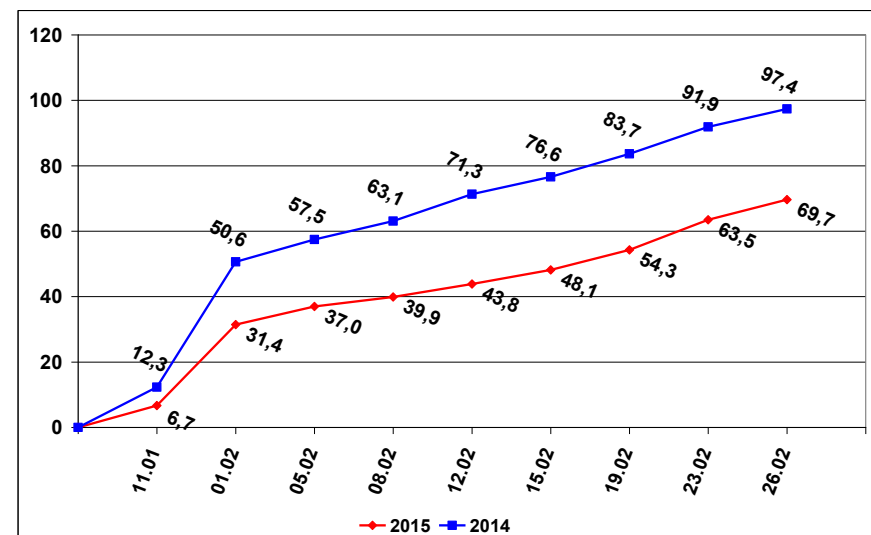


### СПРАВКА

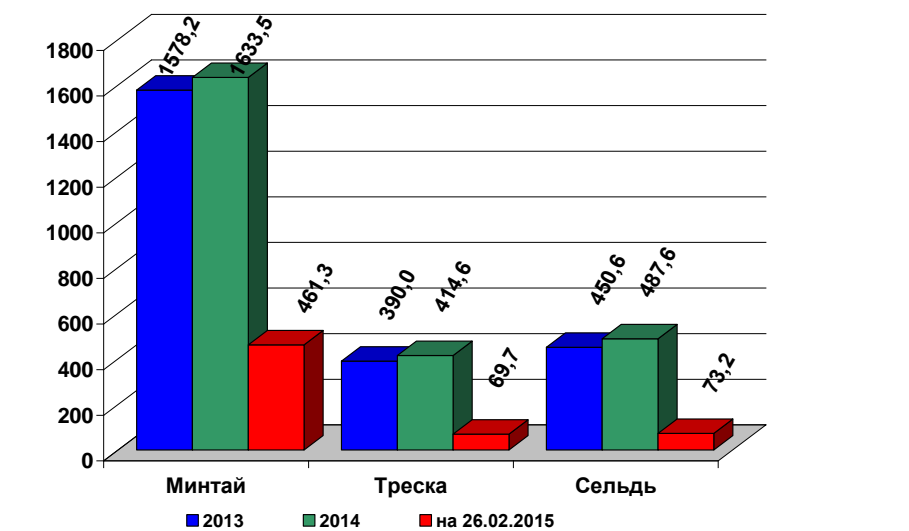
о добыче (вылове) водных биологических ресурсов российскими пользователями  
и доставке рыбной продукции в порты  
(на 26 февраля 2015 года)

Вылов водных биологических ресурсов	2014 (в тоннах)	2015 (в тоннах)	2015/2014 в процентах
Вылов водных биологических ресурсов всего : в том числе:	749 754,75	789 907,76	105%
Дальневосточный бассейн	558 683,28	584 914,06	105%
Северный бассейн	116 964,48	106 273,06	91%
Западный бассейн	9 226,97	11 078,50	120%
Азово-Черноморский бассейн	6 941,70	17 116,53	247%
Волжско-Каспийский бассейн	87,64	359,38	410%
Конвенционные районы, исключительные экономические зоны иностранных государств и открытая часть Мирового океана	57 850,69	70 166,23	121%
Выработано рыбопродукции (с учетом коэффициентов переработки водных биоресурсов)	529 570,43	563 658,78	106%
Поставлено рыбопродукции в морские порты Российской Федерации	183 225,50	239 467,30	131%
Рыбопродукция на российских судах, находящихся в море (на промысле, переходе в морской порт)	319 785,23	317 624,08	99%
Поставлено рыбопродукции в порты иностранных государств (после таможенного оформления в морских портах Российской Федерации)	212 555,02	249 277,76	117%

### ВЫЛОВ ТРЕСКИ В 2014 И 2015 ГОДАХ (на 26 февраля 2015 года) (тыс. тонн)



### УЛОВЫ РОССИЙСКИХ ПОЛЬЗОВАТЕЛЕЙ ОСНОВНЫХ ВИДОВ ВОДНЫХ БИОРЕСУРСОВ В 2013 – 2015 ГОДАХ (тыс. тонн)



### РЫБОПРОДУКЦИЯ, ВЫПУЩЕННАЯ ИЗ СОБСТВЕННОГО СЫРЬЯ НА РОССИЙСКИХ СУДАХ В 2013 – 2015 ГОДАХ (тыс. тонн)

