

1 сентября 2016 г.

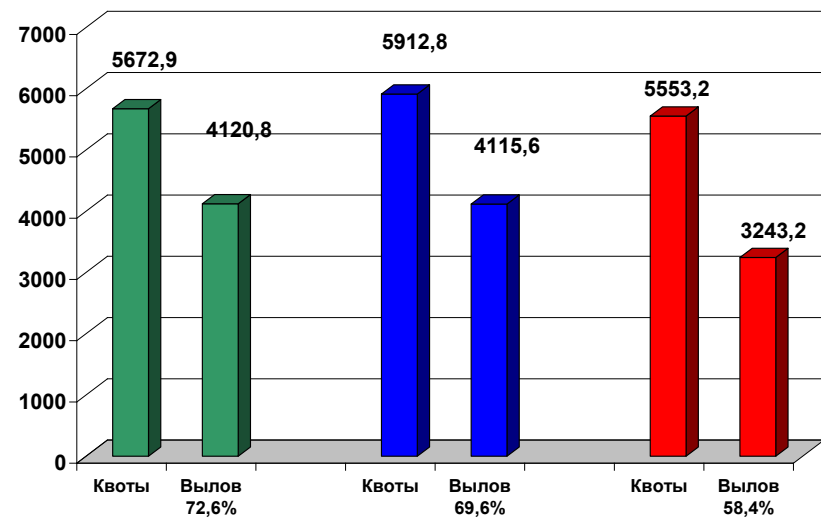
## Добыча (вылов) водных биологических ресурсов российскими пользователями в отчетном году в сравнении с предыдущим годом

Общий вылов всех российских пользователей по данным Центра системы мониторинга рыболовства и связи на **01.09.2016** составил **3290,6** тыс. тонн (с учетом объема добычи (вылова) водных биоресурсов в пресноводных водных объектах в размере **47,5** тыс. тонн), что на **129,5** тыс. тонн или на **4,1%** больше уровня прошлого года.

<p><b>Дальневосточный бассейн.</b> Общий вылов водных биоресурсов составляет <b>2219,5</b> тыс. тонн, что на <b>130,8</b> тыс. тонн больше уровня прошлого года. На промысле <b>минтая</b> вылов составляет <b>1382,7</b> тыс. тонн, что больше уровня прошлого года на <b>47,4</b> тыс. тонн. На промысле <b>сельди</b> вылов составляет <b>201,9</b> тыс. тонн, что больше уровня прошлого года на <b>41,7</b> тыс. тонн.</p> <p><b>Северный бассейн.</b> Общий вылов составляет <b>414,3</b> тыс. тонн, что больше уровня прошлого года на <b>13,6</b> тыс. тонн. На промысле <b>трески</b> вылов составляет <b>297,4</b> тыс. тонн, что больше уровня прошлого года на <b>17,0</b> тыс. тонн. Вылов <b>пикши</b> составил <b>87,3</b> тыс. тонн, что больше уровня прошлого года на <b>28,6</b> тыс. тонн.</p> <p><b>Балтийское море.</b> Общий вылов составляет <b>50,3</b> тыс. тонн, что больше уровня прошлого года на <b>9,8</b> тыс. тонн. На промысле <b>шпрота</b> вылов составляет <b>26,7</b> тыс. тонн, что больше уровня прошлого года на <b>7,8</b> тыс. тонн. Вылов <b>сельди балтийской</b> составил <b>18,1</b> тыс. тонн, что больше уровня прошлого года <b>2,1</b> тыс. тонн.</p>	<p><b>Азово-Черноморский бассейн.</b> Общий вылов водных биоресурсов составляет <b>66,0</b> тыс. тонн, что больше уровня прошлого года на <b>8,5</b> тыс. тонн. На промысле <b>хамсы</b> вылов составляет <b>25,0</b> тыс. тонн, что больше уровня прошлого года на <b>3,2</b> тыс. тонн. На промысле <b>тюльки</b> вылов составляет <b>7,3</b> тыс. тонн, что больше уровня прошлого года на <b>1,3</b> тыс. тонн.</p> <p><b>Каспийский бассейн.</b> Общий вылов водных биоресурсов составляет <b>21,4</b> тыс. тонн, что больше уровня прошлого года на <b>0,1</b> тыс. тонн. На промысле <b>кильки</b> вылов составляет <b>1,2</b> тыс. тонн, что больше уровня прошлого года на <b>0,2</b> тыс. тонн. Вылов <b>крупных и мелких пресноводных</b> составляет <b>15,6</b> тыс. тонн, что на <b>1,1</b> тыс. тонн меньше уровня прошлого года. (с учетом гидрологической обстановки весны 2016 г.).</p> <p><b>Зоны иностранных государств.</b> Освоение квот вылова водных биоресурсов в зонах иностранных государств составляет <b>278,0</b> тыс. тонн, что меньше уровня прошлого года на <b>30,5</b> тыс. тонн. (за счет срока начала промысла в зоне Марокко согласно двухстороннему Соглашению и направления списков судов; за счет промысла в Зоне Мавритании – в связи с тем, что суда заинтересованных судовладельцев переориентированы на промысел в зоне Марокко).</p> <p><b>Конвенционные районы и открытая часть Мирового океана.</b> Освоение квот вылова водных биоресурсов в этих районах составило <b>193,7</b> тыс. тонн, что на <b>6,2</b> тыс. тонн меньше уровня прошлого года. (ввиду запланированной судовладельцами работы флота на промысле скумбрии в Открытой части Норвежского моря).</p>
--	---

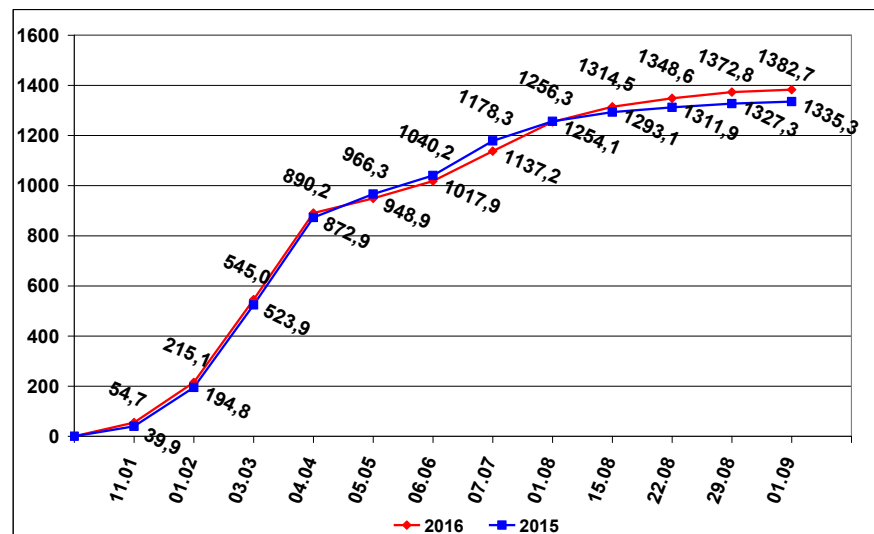
### ОСВОЕНИЕ КВОТ В 2014 – 2016 ГОДАХ

2014 год      2015 год      на 1 сентября 2016 года      (тыс. тонн)



### ВЫЛОВ МИНТАЯ В 2015 И 2016 ГОДАХ

(на 1 сентября 2016 года)      (тыс. тонн)



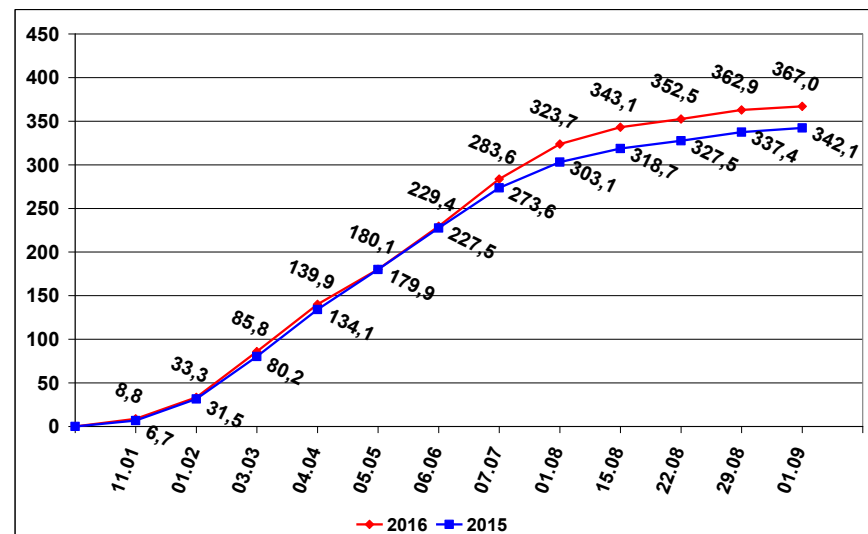
### СПРАВКА

о добыче (вылове) водных биологических ресурсов российскими пользователями  
и доставке рыбной продукции в порты  
(на 1 сентября 2016 года)

Вылов водных биологических ресурсов	2015 (тыс. тонн)	2016 (тыс. тонн)	2016/2015 в процентах
Вылов водных биологических ресурсов всего : в том числе:	3 117,06	3 243,19	104%
Дальневосточный бассейн	2 088,72	2 219,53	106%
Северный бассейн	400,76	414,31	103%
Западный бассейн	40,47	50,31	124%
Азово-Черноморский бассейн	57,50	65,98	115%
Волжско-Каспийский бассейн	21,32	21,42	100%
Конвенционные районы, исключительные экономические зоны иностранных государств и открытая часть Мирового океана	508,30	471,64	93%
Выработано рыбопродукции (с учетом коэффициентов переработки водных биоресурсов)	2 041,92	2 062,12	101%
Поставлено рыбопродукции в морские порты Российской Федерации	983,63	1 018,00	103%
Рыбопродукция на российских судах, находящихся в море (на промысле, переходе в морской порт)	240,85	263,43	109%
Поставлено рыбопродукции в порты иностранных государств (после таможенного оформления в морских портах Российской Федерации)	1 271,48	1 263,81	99%

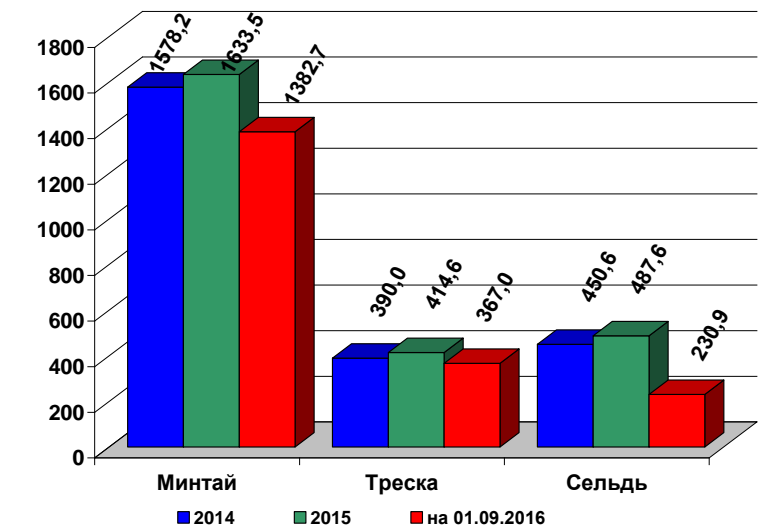
### ВЫЛОВ ТРЕСКИ В 2015 И 2016 ГОДАХ

(на 1 сентября 2016 года)      (тыс. тонн)



### УЛОВЫ РОССИЙСКИХ ПОЛЬЗОВАТЕЛЕЙ ОСНОВНЫХ ВИДОВ ВОДНЫХ БИОРЕСУРСОВ В 2014 – 2016 ГОДАХ

(тыс. тонн)



### РЫБОПРОДУКЦИЯ, ВЫПУЩЕННАЯ ИЗ СОБСТВЕННОГО СЫРЬЯ НА РОССИЙСКИХ СУДАХ В 2014 – 2016 ГОДАХ

(тыс. тонн)

