

5 сентября 2016 г.

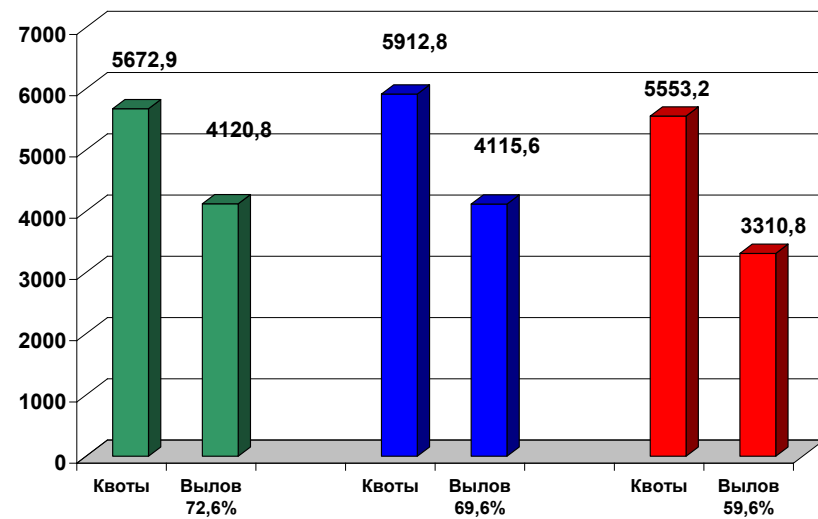
## Добыча (вылов) водных биологических ресурсов российскими пользователями в отчетном году в сравнении с предыдущим годом

Общий вылов всех российских пользователей по данным Центра системы мониторинга рыболовства и связи на **05.09.2016** составил **3358,3** тыс. тонн (с учетом объема добычи (вылова) водных биоресурсов в пресноводных водных объектах в размере **47,5** тыс. тонн), что на **156,0** тыс. тонн или на **4,9%** больше уровня прошлого года.

<p><b>Дальневосточный бассейн.</b> Общий вылов водных биоресурсов составляет <b>2269,3</b> тыс. тонн, что на <b>157,2</b> тыс. тонн больше уровня прошлого года. На промысле <b>минтая</b> вылов составляет <b>1400,9</b> тыс. тонн, что больше уровня прошлого года на <b>53,8</b> тыс. тонн. На промысле <b>сельди</b> вылов составляет <b>202,1</b> тыс. тонн, что больше уровня прошлого года на <b>37,7</b> тыс. тонн.</p>	<p><b>Азово-Черноморский бассейн.</b> Общий вылов водных биоресурсов составляет <b>66,5</b> тыс. тонн, что больше уровня прошлого года на <b>8,7</b> тыс. тонн. На промысле <b>хамсы</b> вылов составляет <b>25,0</b> тыс. тонн, что больше уровня прошлого года на <b>3,2</b> тыс. тонн. На промысле <b>тюльки</b> вылов составляет <b>7,3</b> тыс. тонн, что больше уровня прошлого года на <b>1,3</b> тыс. тонн.</p>
<p><b>Северный бассейн.</b> Общий вылов составляет <b>419,0</b> тыс. тонн, что больше уровня прошлого года на <b>12,5</b> тыс. тонн. На промысле <b>трески</b> вылов составляет <b>300,9</b> тыс. тонн, что больше уровня прошлого года на <b>16,2</b> тыс. тонн. Вылов <b>пикши</b> составил <b>87,9</b> тыс. тонн, что больше уровня прошлого года на <b>28,4</b> тыс. тонн.</p>	<p><b>Каспийский бассейн.</b> Общий вылов водных биоресурсов составляет <b>21,4</b> тыс. тонн, что больше уровня прошлого года на <b>0,1</b> тыс. тонн. На промысле <b>кильки</b> вылов составляет <b>1,2</b> тыс. тонн, что больше уровня прошлого года на <b>0,2</b> тыс. тонн. Вылов <b>крупных и мелких пресноводных</b> составляет <b>15,6</b> тыс. тонн, что на <b>1,1</b> тыс. тонн меньше уровня прошлого года. (с учетом гидрологической обстановки весны 2016 г.).</p>
<p><b>Балтийское море.</b> Общий вылов составляет <b>50,4</b> тыс. тонн, что больше уровня прошлого года на <b>9,7</b> тыс. тонн. На промысле <b>шпрота</b> вылов составляет <b>26,7</b> тыс. тонн, что больше уровня прошлого года на <b>7,7</b> тыс. тонн. Вылов <b>сельди балтийской</b> составил <b>18,1</b> тыс. тонн, что больше уровня прошлого года <b>2,1</b> тыс. тонн.</p>	<p><b>Зоны иностранных государств.</b> Освоение квот вылова водных биоресурсов в зонах иностранных государств составляет <b>282,0</b> тыс. тонн, что меньше уровня прошлого года на <b>30,2</b> тыс. тонн. (за счет срока начала промысла в зоне Марокко согласно двухстороннему Соглашению и направления списков судов; за счет промысла в Зоне Мавритании – в связи с тем, что суда заинтересованных судовладельцев переориентированы на промысел в зоне Марокко). <b>Конвенционные районы и открытая часть Мирового океана.</b> Освоение квот вылова водных биоресурсов в этих районах составило <b>202,1</b> тыс. тонн, что на <b>5,5</b> тыс. тонн меньше уровня прошлого года. (ввиду запланированной судовладельцами работы флота на промысле скумбрии в Открытой части Норвежского моря).</p>

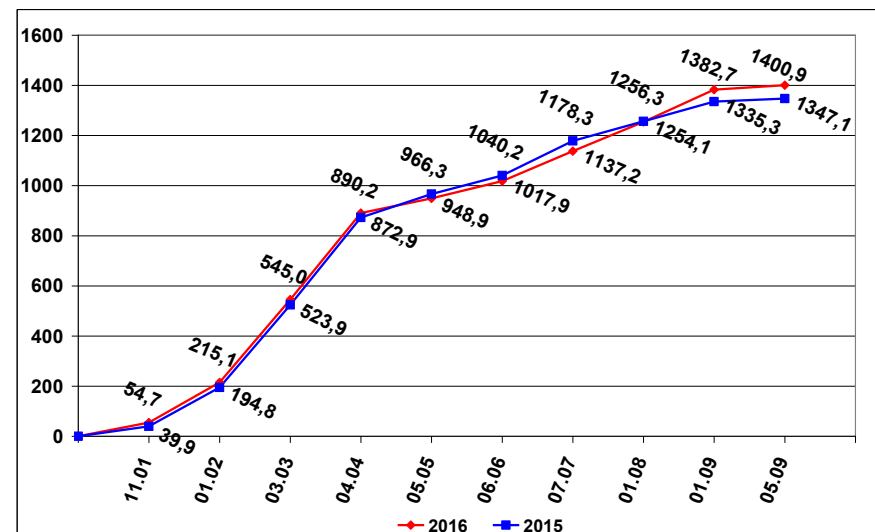
### ОСВОЕНИЕ КВОТ В 2014 – 2016 ГОДАХ

2014 год      2015 год      на 5 сентября 2016 года      (тыс. тонн)



### ВЫЛОВ МИНТАЯ В 2015 И 2016 ГОДАХ

(на 5 сентября 2016 года)      (тыс. тонн)



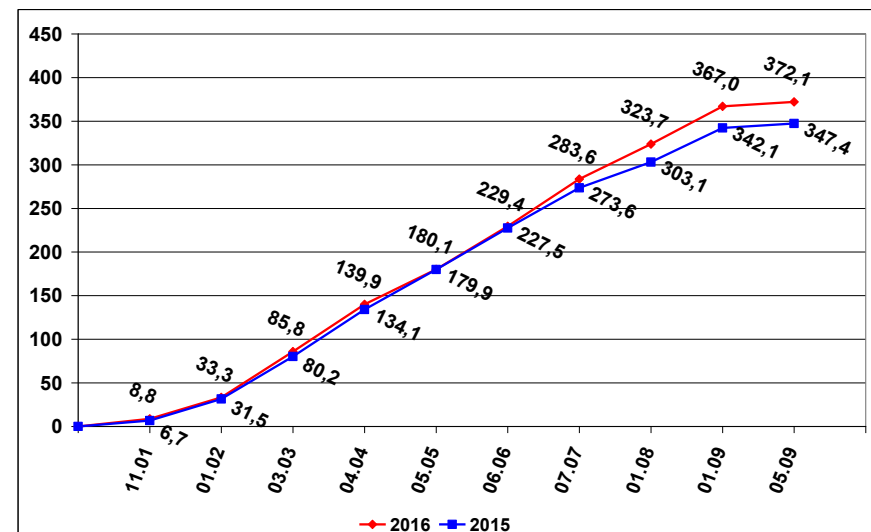
### СПРАВКА

о добыче (вылове) водных биологических ресурсов российскими пользователями и доставке рыбной продукции в порты (на 5 сентября 2016 года)

Вылов водных биологических ресурсов	2015 (тыс. тонн)	2016 (тыс. тонн)	2016/2015 в процентах
Вылов водных биологических ресурсов всего : в том числе:	3 158,19	3 310,77	105%
Дальневосточный бассейн	2 112,08	2 269,29	107%
Северный бассейн	406,49	418,99	103%
Западный бассейн	40,68	50,40	124%
Азово-Черноморский бассейн	57,86	66,54	115%
Волжско-Каспийский бассейн	21,33	21,44	101%
Конвенционные районы, исключительные экономические зоны иностранных государств и открытая часть Мирового океана	519,76	484,12	93%
Выработано рыбопродукции (с учетом коэффициентов переработки водных биоресурсов)	2 071,61	2 093,47	101%
Поставлено рыбопродукции в морские порты Российской Федерации	997,71	1 031,90	103%
Рыбопродукция на российских судах, находящихся в море (на промысле, переходе в морской порт)	241,97	278,28	115%
Поставлено рыбопродукции в порты иностранных государств (после таможенного оформления в морских портах Российской Федерации)	1 292,06	1 280,33	99%

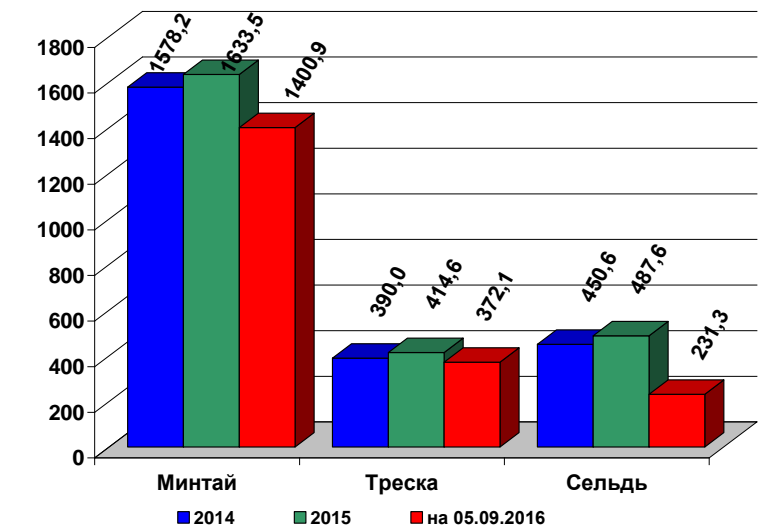
### ВЫЛОВ ТРЕСКИ В 2015 И 2016 ГОДАХ

(на 5 сентября 2016 года)      (тыс. тонн)



### УЛОВЫ РОССИЙСКИХ ПОЛЬЗОВАТЕЛЕЙ ОСНОВНЫХ ВИДОВ ВОДНЫХ БИОРЕСУРСОВ В 2014 – 2016 ГОДАХ

(тыс. тонн)



### РЫБОПРОДУКЦИЯ, ВЫПУЩЕННАЯ ИЗ СОБСТВЕННОГО СЫРЬЯ НА РОССИЙСКИХ СУДАХ В 2014 – 2016 ГОДАХ

(тыс. тонн)

