

7 апреля 2016 г.

Добыча (вылов) водных биологических ресурсов российскими пользователями в отчетном году в сравнении с предыдущим годом

Общий вылов всех российских пользователей по данным Центра системы мониторинга рыболовства и связи на **07.04.2016** составил **1463,5** тыс. тонн (с учетом объема добычи (вылова) водных биоресурсов в пресноводных водных объектах в размере **4,9** тыс. тонн), что на **7,1** тыс. тонн или на **0,5 %** больше уровня прошлого года.

Дальневосточный бассейн. Общий вылов водных биоресурсов составляет **1066,8** тыс. тонн, что меньше на **9,3** тыс. тонн уровня прошлого года. На промысле **минтая** вылов составляет **894,5** тыс. тонн, что больше уровня прошлого года на **2,2** тыс. тонн.

Азово-Черноморский бассейн. Общий вылов водных биоресурсов составляет **33,9** тыс. тонн, что больше уровня прошлого года на **7,8** тыс. тонн. На промысле **хамсы** вылов составляет **24,8** тыс. тонн, что больше уровня прошлого года на **3,5** тыс. тонн. На промысле **тюльки** вылов составляет **5,0** тыс. тонн, что больше уровня прошлого года на **2,3** тыс. тонн.

Северный бассейн. Общий вылов составляет **169,7** тыс. тонн, что меньше уровня прошлого года на **18,7** тыс. тонн. На промысле **трески** вылов составляет **118,5** тыс. тонн, что больше уровня прошлого года на **3,0** тыс. тонн. Вылов **пикши** составил **45,0** тыс. тонн, что больше уровня прошлого года на **20,9** тыс. тонн.

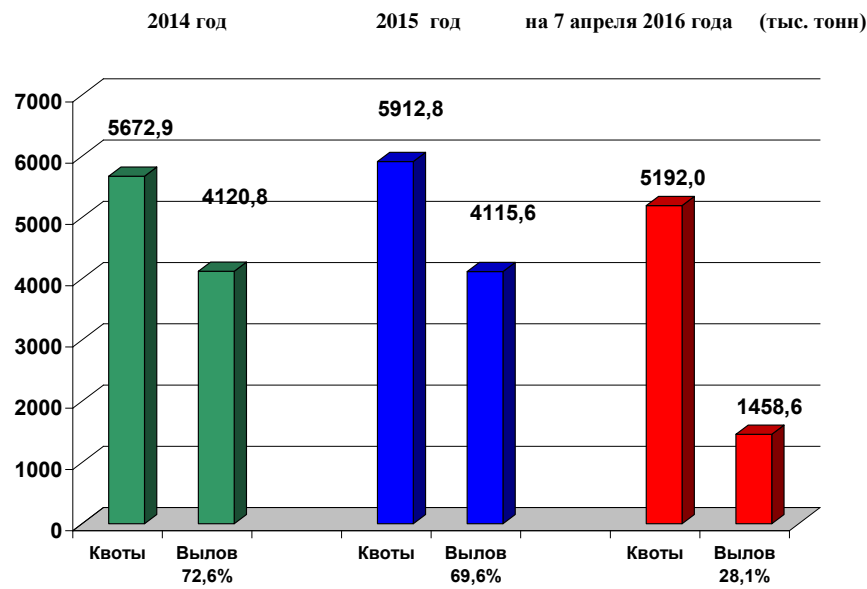
Каспийский бассейн. Общий вылов водных биоресурсов составляет **5,1** тыс. тонн, что меньше уровня прошлого года на **0,5** тыс. тонн. На промысле **кильки** вылов составляет **0,6** тыс. тонн, что меньше уровня прошлого года на **0,1** тыс. тонн. Вылов **крупных и мелких пресноводных** составляет **4,1** тыс. тонн, что на **0,5** тыс. тонн меньше уровня прошлого года.

Балтийское море. Общий вылов составляет **25,4** тыс. тонн, что больше уровня прошлого года на **3,4** тыс. тонн. На промысле **шпрота** вылов составляет **14,2** тыс. тонн, что больше уровня прошлого года на **2,6** тыс. тонн. Вылов **сельди балтийской** составил **9,2** тыс. тонн, что больше уровня прошлого года на **0,5** тыс. тонн.

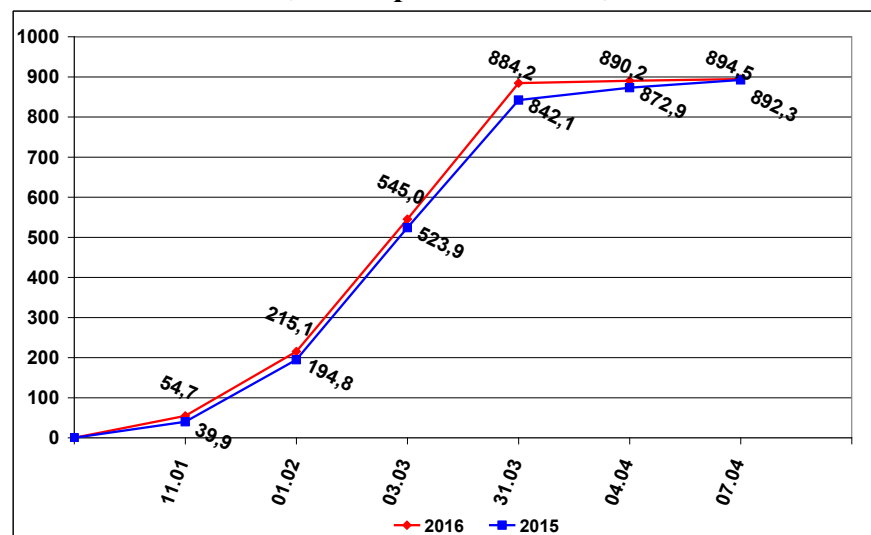
Зоны иностранных государств. Освоение квот вылова водных биоресурсов в зонах иностранных государств составляет **84,2** тыс. тонн, что меньше уровня прошлого года на **11,3** тыс. тонн.

Конвенционные районы и открытая часть Мирового океана. Освоение квот вылова водных биоресурсов в этих районах составило **73,4** тыс. тонн, что на **35,7** тыс. тонн больше уровня прошлого года.

ОСВОЕНИЕ КВОТ В 2014 – 2016 ГОДАХ



ВЫЛОВ МИНТАЯ В 2015 И 2016 ГОДАХ (на 7 апреля 2016 года) (тыс. тонн)

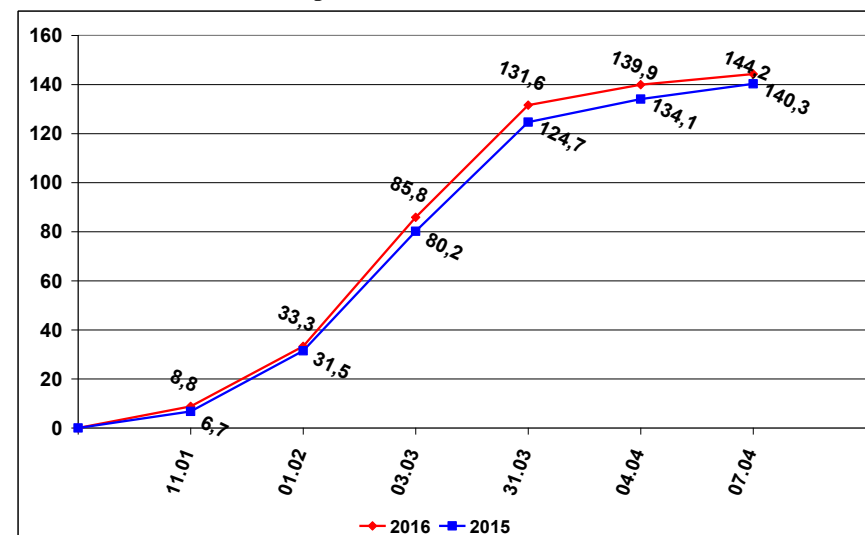


СПРАВКА

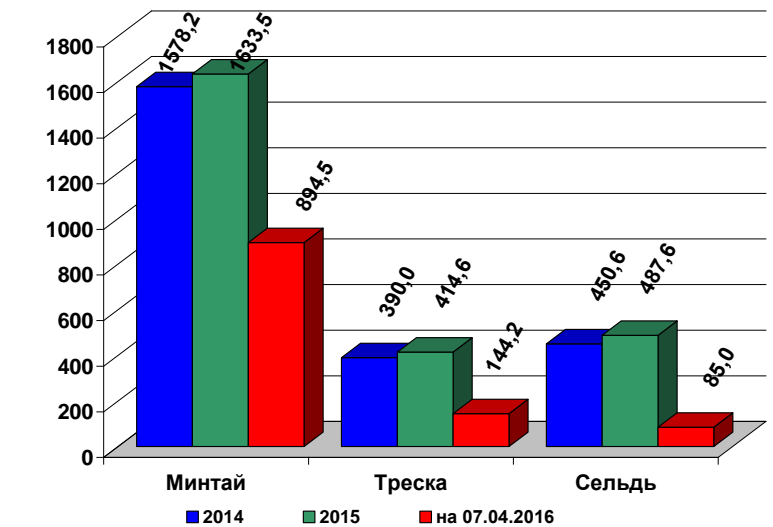
о добыче (вылове) водных биологических ресурсов российскими пользователями
и доставке рыбной продукции в порты
(на 7 апреля 2016 года)

| Вылов водных биологических ресурсов | 2015 (тыс. тонн) | 2016 (тыс. тонн) | 2016/2015 в процентах |
|--|------------------|------------------|-----------------------|
| Вылов водных биологических ресурсов всего : | 1 451,45 | 1 458,59 | 100% |
| в том числе: | | | |
| Дальневосточный бассейн | 1 076,05 | 1 066,80 | 99% |
| Северный бассейн | 188,38 | 169,67 | 90% |
| Западный бассейн | 22,06 | 25,43 | 115% |
| Азово-Черноморский бассейн | 26,07 | 33,90 | 130% |
| Волжско-Каспийский бассейн | 5,62 | 5,10 | 91% |
| Конвенционные районы, исключительные экономические зоны иностранных государств и открытая часть Мирового океана | 133,27 | 157,69 | 118% |
| Выработано рыбопродукции (с учетом коэффициентов переработки водных биоресурсов) | 1 025,95 | 982,22 | 96% |
| Поставлено рыбопродукции в морские порты Российской Федерации | 406,63 | 398,00 | 98% |
| Рыбопродукция на российских судах, находящихся в море (на промысле, переходе в морской порт) | 308,11 | 264,69 | 86% |
| Поставлено рыбопродукции в порты иностранных государств (после таможенного оформления в морских портах Российской Федерации) | 554,67 | 564,49 | 102% |

ВЫЛОВ ТРЕСКИ В 2015 И 2016 ГОДАХ (на 7 апреля 2016 года) (тыс. тонн)



УЛОВЫ РОССИЙСКИХ ПОЛЬЗОВАТЕЛЕЙ ОСНОВНЫХ ВИДОВ ВОДНЫХ БИОРЕСУРСОВ В 2014 – 2016 ГОДАХ (тыс. тонн)



РЫБОПРОДУКЦИЯ, ВЫПУЩЕННАЯ ИЗ СОБСТВЕННОГО СЫРЬЯ НА РОССИЙСКИХ СУДАХ В 2014 – 2016 ГОДАХ (тыс. тонн)

