

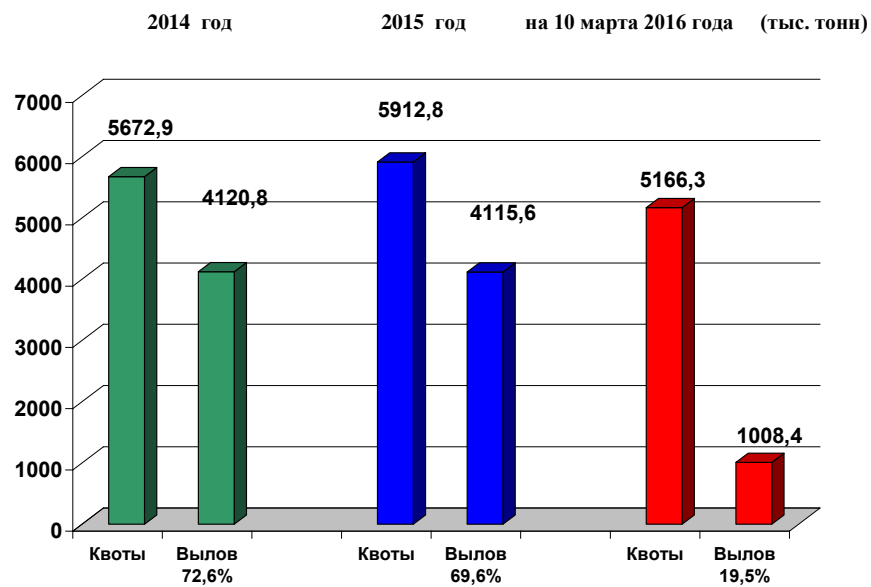
10 марта 2016 г.

## Добыча (вылов) водных биологических ресурсов российскими пользователями в отчетном году в сравнении с предыдущим годом

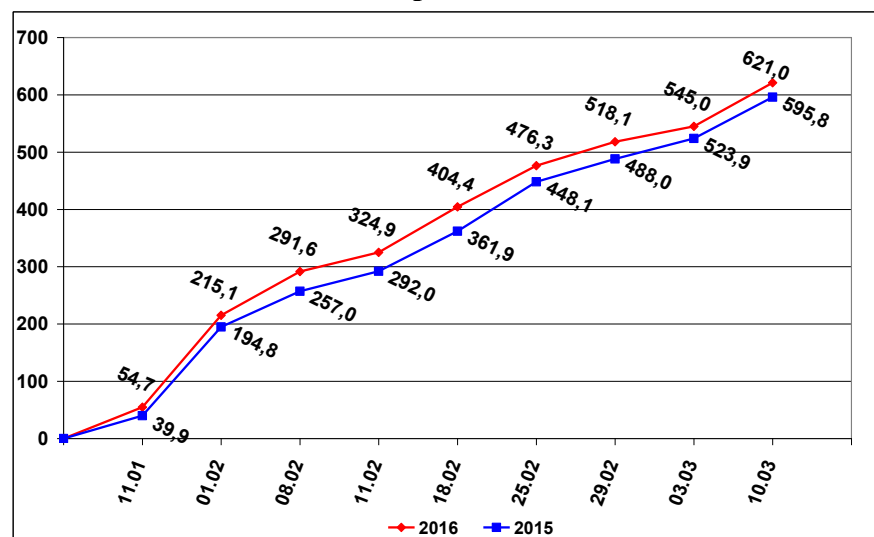
Общий вылов всех российских пользователей по данным Центра системы мониторинга рыболовства и связи на **10.03.2016** составил **1008,4** тыс. тонн, что на **17,2** тыс. тонн или на **1,7 %** больше уровня прошлого года.

<b>Дальневосточный бассейн.</b> Общий вылов водных биоресурсов составляет <b>748,4</b> тыс. тонн, что больше на <b>17,8</b> тыс. тонн уровня прошлого года. На промысле <b>минтая</b> вылов составляет <b>621,0</b> тыс. тонн, что больше уровня прошлого года на <b>25,2</b> тыс. тонн.	<b>Азово-Черноморский бассейн.</b> Общий вылов водных биоресурсов составляет <b>27,1</b> тыс. тонн, что больше уровня прошлого года на <b>4,8</b> тыс. тонн. На промысле <b>хамсы</b> вылов составляет <b>21,8</b> тыс. тонн, что больше уровня прошлого года на <b>2,7</b> тыс. тонн. На промысле <b>тюльки</b> вылов составляет <b>4,4</b> тыс. тонн, что больше уровня прошлого года на <b>2,1</b> тыс. тонн.
<b>Северный бассейн.</b> Общий вылов составляет <b>117,0</b> тыс. тонн, что меньше уровня прошлого года на <b>22,2</b> тыс. тонн. На промысле <b>трески</b> вылов составляет <b>78,9</b> тыс. тонн, что больше уровня прошлого года на <b>5,2</b> тыс. тонн. Вылов <b>пикши</b> составил <b>34,0</b> тыс. тонн, что больше уровня прошлого года на <b>14,5</b> тыс. тонн.	<b>Каспийский бассейн.</b> Общий вылов водных биоресурсов составляет <b>0,5</b> тыс. тонн, что больше уровня прошлого года на <b>0,1</b> тыс. тонн. На промысле <b>кильки</b> вылов составляет <b>0,5</b> тыс. тонн, что соответствует уровню прошлого года.
<b>Балтийское море.</b> Общий вылов составляет <b>14,1</b> тыс. тонн, что меньше уровня прошлого года на <b>0,3</b> тыс. тонн. На промысле <b>шпрота</b> вылов составляет <b>8,1</b> тыс. тонн, что меньше уровня прошлого года на <b>0,3</b> тыс. тонн. Вылов <b>сельди балтийской</b> составил <b>5,1</b> тыс. тонн, что меньше уровня прошлого года на <b>0,3</b> тыс. тонн.	<b>Зоны иностранных государств.</b> Освоение квот вылова водных биоресурсов в зонах иностранных государств составляет <b>49,9</b> тыс. тонн, что меньше уровня прошлого года на <b>9,6</b> тыс. тонн. <b>Конвенционные районы и открытая часть Мирового океана.</b> Освоение квот вылова водных биоресурсов в этих районах составило <b>51,4</b> тыс. тонн, что на <b>26,5</b> тыс. тонн больше уровня прошлого года.

### ОСВОЕНИЕ КВОТ В 2014 – 2016 ГОДАХ



### ВЫЛОВ МИНТАЯ В 2015 И 2016 ГОДАХ (на 10 марта 2016 года) (тыс. тонн)

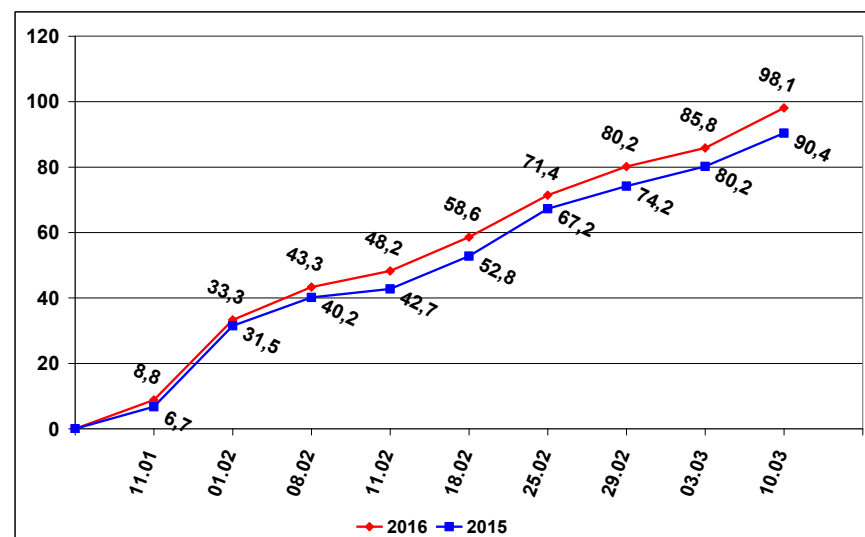


### СПРАВКА

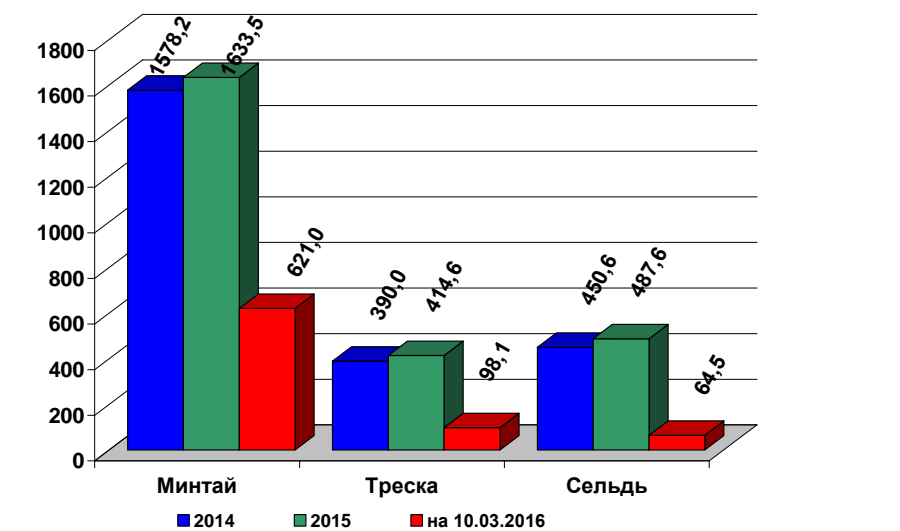
о добыче (вылове) водных биологических ресурсов российскими пользователями и доставке рыбной продукции в порты (на 10 марта 2016 года)

Вылов водных биологических ресурсов	2015 (тыс. тонн)	2016 (тыс. тонн)	2016/2015 в процентах
Вылов водных биологических ресурсов всего : в том числе:	991,17	1 008,35	102%
Дальневосточный бассейн	730,56	748,39	102%
Северный бассейн	139,21	117,04	84%
Западный бассейн	14,31	14,05	98%
Азово-Черноморский бассейн	22,28	27,11	122%
Волжско-Каспийский бассейн	0,41	0,53	128%
Конвенционные районы, исключительные экономические зоны иностранных государств и открытая часть Мирового океана	84,38	101,23	120%
Выработано рыбопродукции (с учетом коэффициентов переработки водных биоресурсов)	706,49	680,30	96%
Поставлено рыбопродукции в морские порты Российской Федерации	295,46	295,43	100%
Рыбопродукция на российских судах, находящихся в море (на промысле, переходе в морской порт)	301,34	254,78	85%
Поставлено рыбопродукции в порты иностранных государств (после таможенного оформления в морских портах Российской Федерации)	347,00	350,55	101%

### ВЫЛОВ ТРЕСКИ В 2015 И 2016 ГОДАХ (на 10 марта 2016 года) (тыс. тонн)



### УЛОВЫ РОССИЙСКИХ ПОЛЬЗОВАТЕЛЕЙ ОСНОВНЫХ ВИДОВ ВОДНЫХ БИОРЕСУРСОВ В 2014 – 2016 ГОДАХ (тыс. тонн)



### РЫБОПРОДУКЦИЯ, ВЫПУЩЕННАЯ ИЗ СОБСТВЕННОГО СЫРЬЯ НА РОССИЙСКИХ СУДАХ В 2014 – 2016 ГОДАХ (тыс. тонн)

