

## 12 декабря 2016 г. Добыча (вылов) водных биологических ресурсов российскими пользователями в отчетном году в сравнении с предыдущим годом

Общий вылов всех российских пользователей по данным Центра системы мониторинга рыболовства и связи на **12.12.2016** составил **4 430,7** тыс. тонн (с учетом объема добычи (вылова) водных биоресурсов в пресноводных водных объектах в размере **83,8** тыс. тонн), что на **197,1** тыс. тонн или на **4,7%** больше уровня прошлого года.

**Дальневосточный бассейн.** Общий вылов водных биоресурсов составляет **2 969,9** тыс. тонн, что на **207,7** тыс. тонн больше уровня прошлого года. На промысле минтая вылов составил **1 636,4** тыс. тонн, что больше уровня прошлого года на **68,8** тыс. тонн.

**Северный бассейн.** Общий вылов составляет **541,2** тыс. тонн, что больше уровня прошлого года на **7,7** тыс. тонн. На промысле трески вылов составляет **377,6** тыс. тонн, что больше уровня прошлого года на **15,2** тыс. тонн. Вылов пикши составил **107,5** тыс. тонн, что больше уровня прошлого года на **23,6** тыс. тонн.

**Балтийское море.** Общий вылов составляет **69,0** тыс. тонн, что больше уровня прошлого года на **7,6** тыс. тонн. На промысле шпрота вылов составляет **33,3** тыс. тонн, что больше уровня прошлого года на **5,3** тыс. тонн. Вылов сельди балтийской составил **22,4** тыс. тонн, что больше уровня прошлого года **3,0** тыс. тонн.

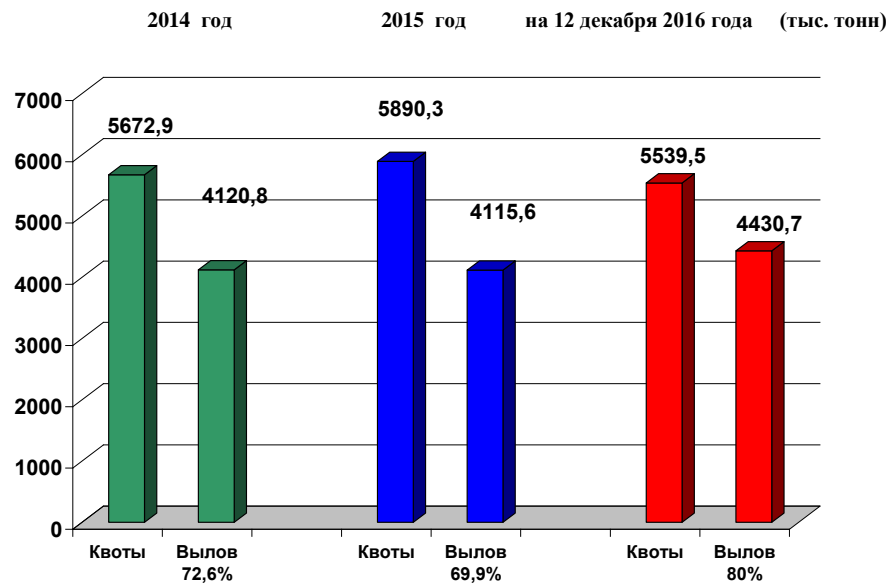
**Азово-Черноморский бассейн.** Общий вылов водных биоресурсов составляет **93,8** тыс. тонн, что больше уровня прошлого года на **6,1** тыс. тонн. На промысле хамсы вылов составляет **40,6** тыс. тонн, что больше уровня прошлого года на **2,2** тыс. тонн. На промысле тюльки вылов составляет **7,3** тыс. тонн, что больше уровня прошлого года на **1,3** тыс. тонн.

**Каспийский бассейн.** Общий вылов водных биоресурсов **59,9** тыс. тонн, что меньше уровня прошлого года на **0,6** тыс. тонн. На промысле кильки вылов составляет **1,4** тыс. тонн, что больше уровня прошлого года на **0,04** тыс. тонн. Вылов крупных и мелких пресноводных составляет **29,7** тыс. тонн, что на **0,1** тыс. тонн больше уровня прошлого года (с учетом гидрологической обстановки весны 2016 г.).

**Зоны иностранных государств.** Освоение квот вылова водных биоресурсов в зонах иностранных государств составляет **399,5** тыс. тонн, что меньше уровня прошлого года на **35,9** тыс. тонн (за счет срока начала промысла в зоне Марокко согласно двухстороннему Соглашению и направления списков судов; за счет промысла в Зоне Мавритании – в связи с тем, что суда заинтересованных судовладельцев переориентированы на промысел в зоне Марокко, в связи со снижением вылова сельди в зоне Норвегии, лемонемы в зоне Японии).

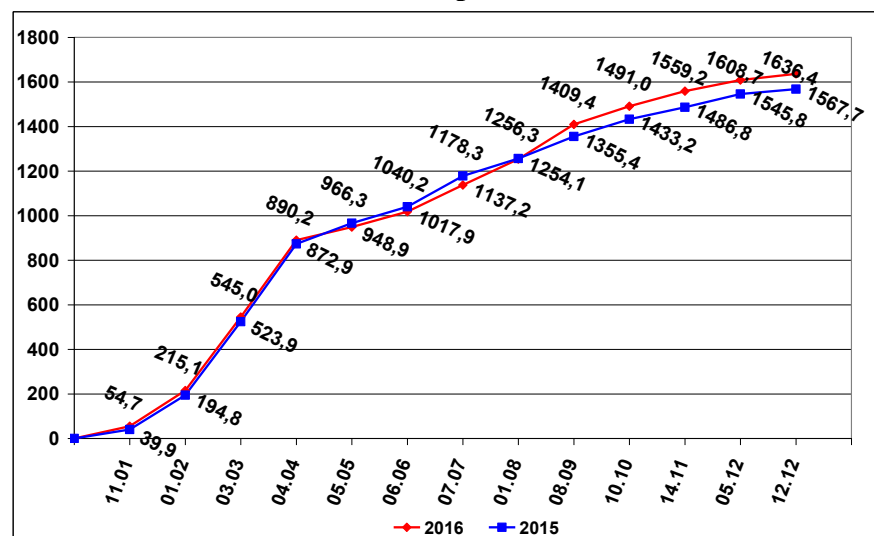
**Конвенционные районы и открытая часть Мирового океана.** Освоение квот вылова водных биоресурсов в этих районах составило **252,5** тыс. тонн, что на **1,3** тыс. тонн меньше уровня прошлого года (за счет промысла скумбрии в НЕАФК).

### ОСВОЕНИЕ КВОТ В 2014 – 2016 ГОДАХ



### ВЫЛОВ МИНТАЯ В 2015 И 2016 ГОДАХ

(на 12 декабря 2016 года) (тыс. тонн)



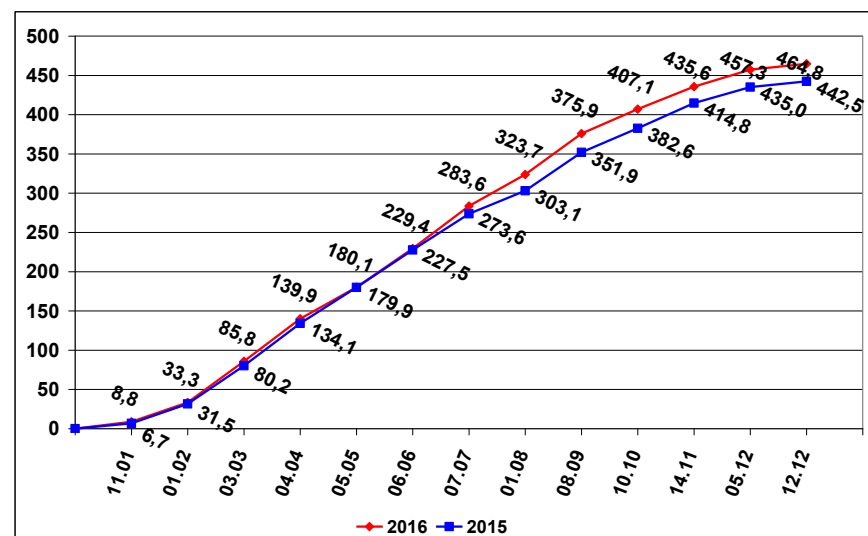
### СПРАВКА

о добыче (вылове) водных биологических ресурсов российскими пользователями и доставке рыбной продукции в порты (на 12 декабря 2016 года)

Вылов водных биологических ресурсов	2015 (тыс. тонн)	2016 (тыс. тонн)	2016/2015 в процентах
Вылов водных биологических ресурсов всего:	4 233,62	4 430,71	105%
в том числе:			
Дальневосточный бассейн	2 762,22	2 969,89	108%
Северный бассейн	533,50	541,23	101%
Западный бассейн	61,46	69,05	112%
Азово-Черноморский бассейн	87,71	93,85	107%
Волжско-Каспийский бассейн	60,52	59,90	99%
Конвенционные районы, исключительные экономические зоны иностранных государств и открытая часть Мирового океана	689,17	652,00	95%
Выработано рыбопродукции (с учетом коэффициентов переработки водных биоресурсов)	2 714,71	2 752,67	101%
Поставлено рыбопродукции в морские порты Российской Федерации	1 450,94	1 427,33	98%
Рыбопродукция на российских судах, находящихся в море (на промысле, переходе в морской порт)	212,12	209,22	99%
Поставлено рыбопродукции в порты иностранных государств (после таможенного оформления в морских портах Российской Федерации)	1 609,00	1 714,85	107%

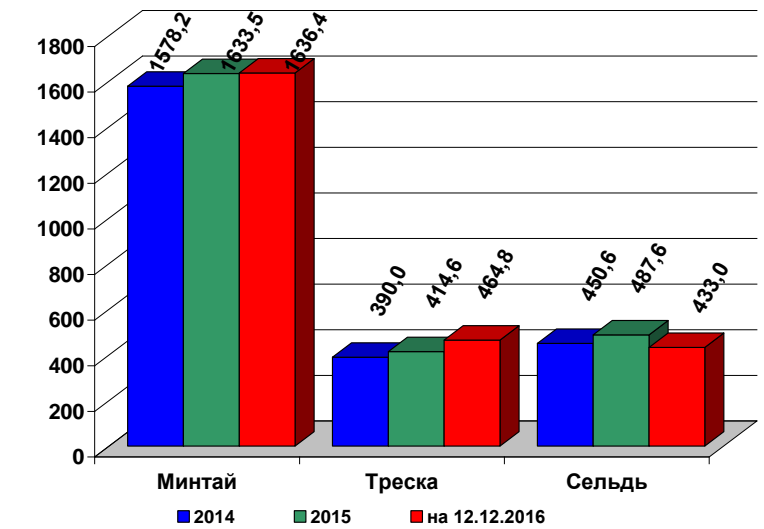
### ВЫЛОВ ТРЕСКИ В 2015 И 2016 ГОДАХ

(на 12 декабря 2016 года) (тыс. тонн)



### УЛОВЫ РОССИЙСКИХ ПОЛЬЗОВАТЕЛЕЙ ОСНОВНЫХ ВИДОВ ВОДНЫХ БИОРЕСУРСОВ В 2014 – 2016 ГОДАХ

(тыс. тонн)



### РЫБОПРОДУКЦИЯ, ВЫПУЩЕННАЯ ИЗ СОБСТВЕННОГО СЫРЬЯ НА РОССИЙСКИХ СУДАХ В 2014 – 2016 ГОДАХ

(тыс. тонн)

