

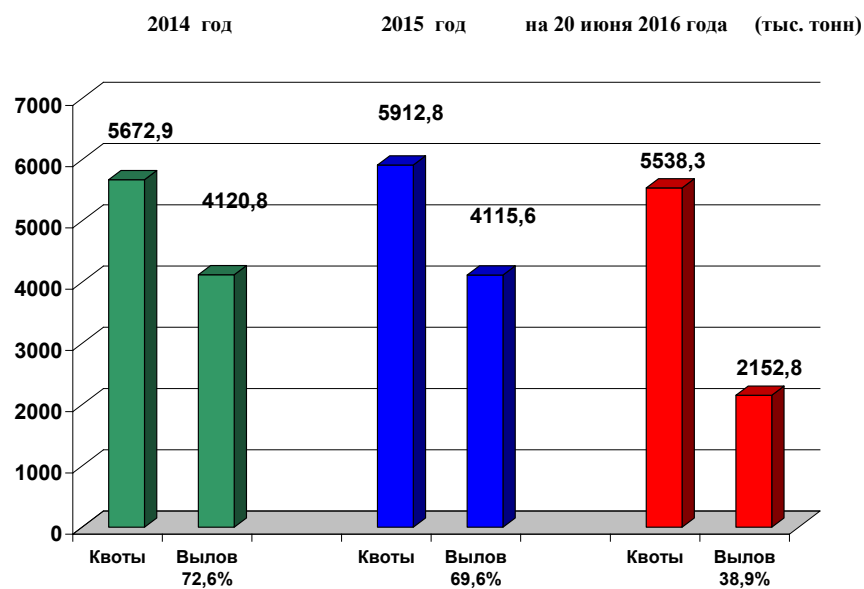
20 июня 2016 г.

## Добыча (вылов) водных биологических ресурсов российскими пользователями в отчетном году в сравнении с предыдущим годом

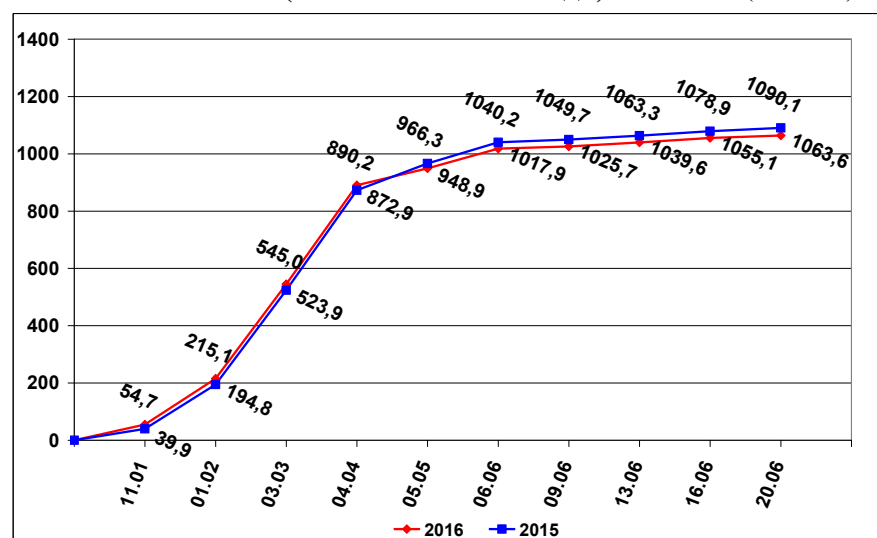
Общий вылов всех российских пользователей по данным Центра системы мониторинга рыболовства и связи на **20.06.2016** составил **2183,0** тыс. тонн (с учетом объема добычи (вылова) водных биоресурсов в пресноводных водных объектах в размере **30,24** тыс. тонн), что на **30,24** тыс. тонн или на **1,4%** больше уровня прошлого года.

<b>Дальневосточный бассейн.</b> Общий вылов водных биоресурсов составляет <b>1461,9</b> тыс. тонн, что больше на <b>26,5</b> тыс. тонн уровня прошлого года. На промысле <b>минтая</b> вылов составляет <b>1063,6</b> тыс. тонн, что меньше уровня прошлого года на <b>26,5</b> тыс. тонн.	<b>Азово-Черноморский бассейн.</b> Общий вылов водных биоресурсов составляет <b>48,9</b> тыс. тонн, что больше уровня прошлого года на <b>3,9</b> тыс. тонн. На промысле <b>хамсы</b> вылов составляет <b>25,0</b> тыс. тонн, что больше уровня прошлого года на <b>3,2</b> тыс. тонн. На промысле <b>тюльки</b> вылов составляет <b>7,2</b> тыс. тонн, что больше уровня прошлого года на <b>1,3</b> тыс. тонн.
<b>Северный бассейн.</b> Общий вылов составляет <b>288,9</b> тыс. тонн, что меньше уровня прошлого года на <b>8,8</b> тыс. тонн. На промысле <b>трески</b> вылов составляет <b>202,0</b> тыс. тонн, что меньше уровня прошлого года на <b>0,6</b> тыс. тонн. Вылов <b>пикши</b> составил <b>68,3</b> тыс. тонн, что больше уровня прошлого года на <b>28,4</b> тыс. тонн.	<b>Каспийский бассейн.</b> Общий вылов водных биоресурсов составляет <b>20,9</b> тыс. тонн, что соответствует уровню прошлого года. На промысле <b>кильки</b> вылов составляет <b>1,0</b> тыс. тонн, что соответствует уровню прошлого года. Вылов <b>крупных и мелких пресноводных</b> составляет <b>15,6</b> тыс. тонн, что на <b>1,1</b> тыс. тонн меньше уровня прошлого года.
<b>Балтийское море.</b> Общий вылов составляет <b>44,9</b> тыс. тонн, что больше уровня прошлого года на <b>9,8</b> тыс. тонн. На промысле <b>шпрота</b> вылов составляет <b>25,2</b> тыс. тонн, что больше уровня прошлого года на <b>8,2</b> тыс. тонн. Вылов <b>сельди балтийской</b> составил <b>14,2</b> тыс. тонн, что больше уровня прошлого года <b>1,4</b> тыс. тонн.	<b>Зоны иностранных государств.</b> Освоение квот вылова водных биоресурсов в зонах иностранных государств составляет <b>189,6</b> тыс. тонн, что меньше уровня прошлого года на <b>36,0</b> тыс. тонн. <b>Конвенционные районы и открытая часть Мирового океана.</b> Освоение квот вылова водных биоресурсов в этих районах составило <b>97,7</b> тыс. тонн, что на <b>35,1</b> тыс. тонн больше уровня прошлого года.

### ОСВОЕНИЕ КВОТ В 2014 – 2016 ГОДАХ



### ВЫЛОВ МИНТАЯ В 2015 И 2016 ГОДАХ (на 20 июня 2016 года) (тыс. тонн)

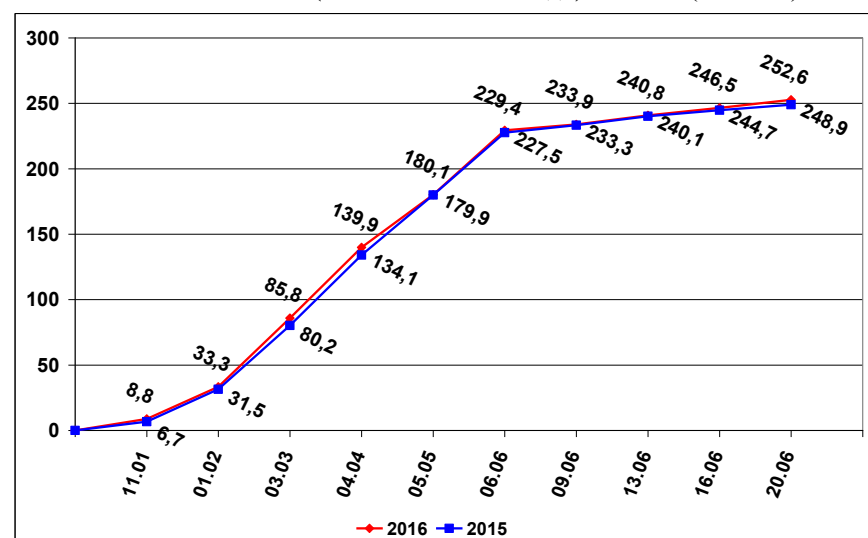


### СПРАВКА

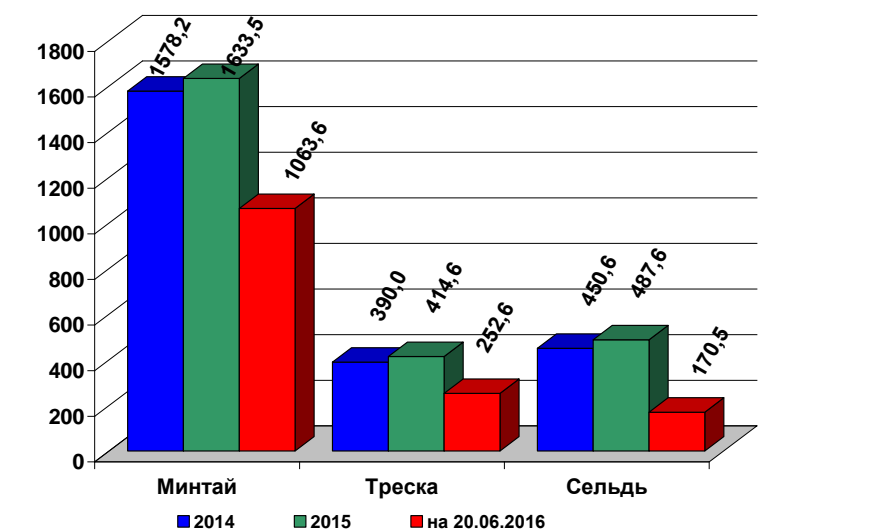
о добыче (вылове) водных биологических ресурсов российскими пользователями и доставке рыбной продукции в порты (на 20 июня 2016 года)

Вылов водных биологических ресурсов	2015 (тыс. тонн)	2016 (тыс. тонн)	2016/2015 в процентах
Вылов водных биологических ресурсов всего:	2 122,36	2 152,77	101%
в том числе:			
Дальневосточный бассейн	1 435,44	1 461,91	102%
Северный бассейн	297,77	288,93	97%
Западный бассейн	35,05	44,85	128%
Азово-Черноморский бассейн	45,04	48,92	109%
Волжско-Каспийский бассейн	20,88	20,86	100%
Конвенционные районы, исключительные экономические зоны иностранных государств и открытая часть Мирового океана	288,18	287,30	100%
Выработано рыбопродукции (с учетом коэффициентов переработки водных биоресурсов)	1 457,51	1 424,36	98%
Поставлено рыбопродукции в морские порты Российской Федерации	665,14	700,55	105%
Рыбопродукция на российских судах, находящихся в море (на промысле, переходе в морской порт)	162,29	148,83	92%
Поставлено рыбопродукции в порты иностранных государств (после таможенного оформления в морских портах Российской Федерации)	958,42	901,68	94%

### ВЫЛОВ ТРЕСКИ В 2015 И 2016 ГОДАХ (на 20 июня 2016 года) (тыс. тонн)



### УЛОВЫ РОССИЙСКИХ ПОЛЬЗОВАТЕЛЕЙ ОСНОВНЫХ ВИДОВ ВОДНЫХ БИОРЕСУРСОВ В 2014 – 2016 ГОДАХ (тыс. тонн)



### РЫБОПРОДУКЦИЯ, ВЫПУЩЕННАЯ ИЗ СОБСТВЕННОГО СЫРЬЯ НА РОССИЙСКИХ СУДАХ В 2014 – 2016 ГОДАХ (тыс. тонн)

